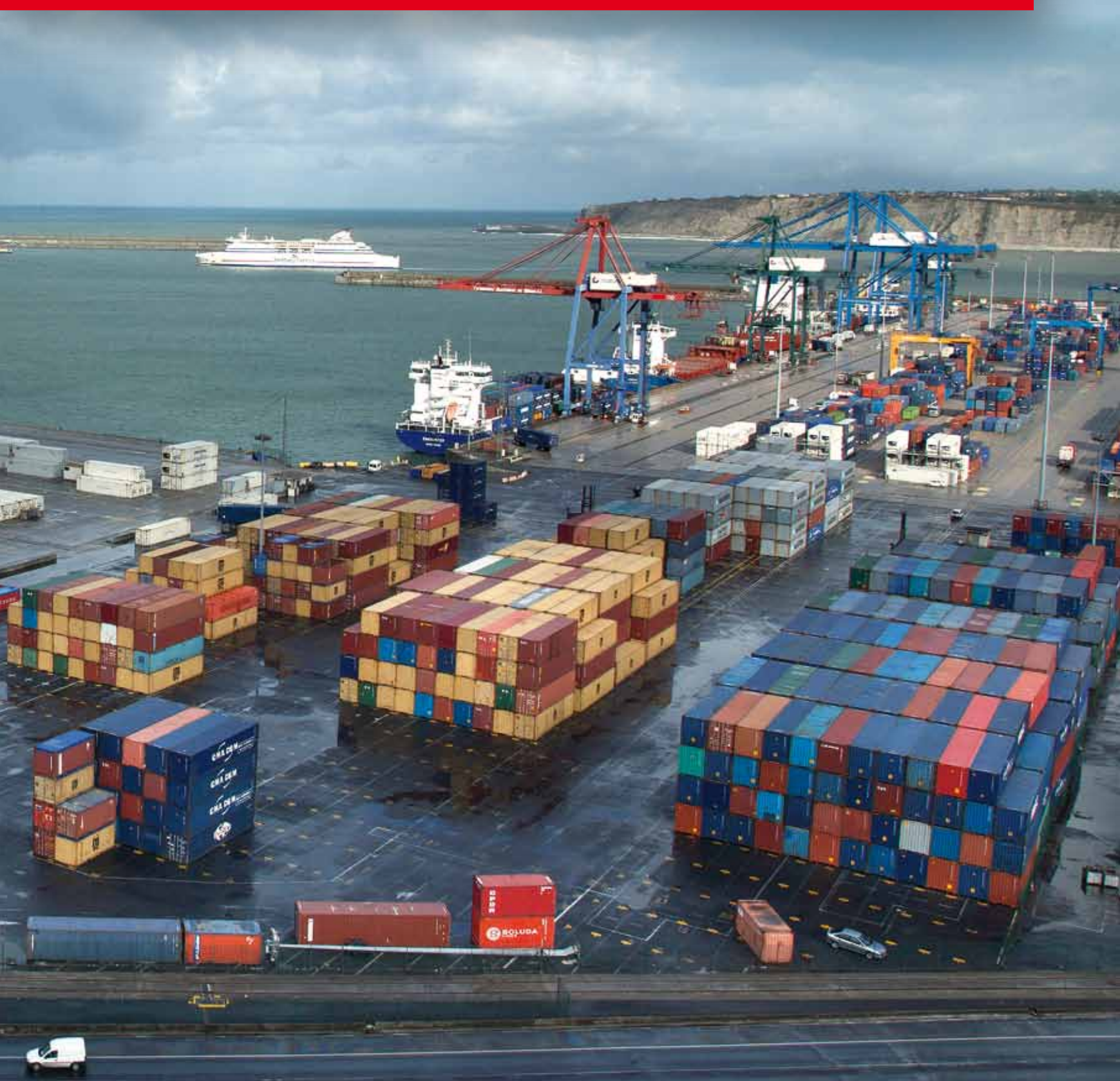


# 2014

Bilboko  
Portuaren  
Balantzea

Balance  
del Puerto  
de Bilbao



## AURKIBIDEA / SUMARIO

AURKEZPENA  
PRESENTACIÓN

/04

ITSAS TRAFIKOAK  
TRÁFICOS MARÍTIMOS

/06

INTERMODALITATEA ETA LOGISTIKA  
INTERMODALIDAD Y LOGÍSTICA

/20

JASANGARRITASUN EKONOMIKOA: finantzaketa eta inbertsioa  
SOSTENIBILIDAD ECONÓMICA: financiación e inversión

/24

LEHIAKORTASUNA ETA BERRIKUNTZA  
COMPETITIVIDAD E INNOVACIÓN

/30

INGURUNE-JASANGARRITASUNA ETA PREBENTZIOA  
SOSTENIBILIDAD MEDIOAMBIENTAL Y PREVENCIÓN

/34

INGURUAREKIKO HARREMANA  
VINCULACIÓN CON EL ENTORNO

/38

MERKATURATZEA ETA SUSTAPENA  
COMERCIALIZACIÓN Y PROMOCIÓN

/40

ITSAS LINEAK  
LÍNEAS MARÍTIMAS

/44

PORTU ENPRESAK  
EMPRESAS PORTUARIAS

/48





# AURKEZPENA PRESENTACIÓN



Bilboko Portuarentzat, 2014 urtea, estatistika eta ekonomia datuek bermatzen duten urtealdi positiboa izan da. Alde batetik, trafikoak jarraiko bi urtez gorantz egin duenez, ziurtasun handiagoz, astiro baina etengabe doan hobekuntza ekonomikoaren aurrean gaudela pentsa dezakegu. Ontzi mota guztiek jokabide positiboa izan dute errekorra edukiontzien trafikoan lortuz eta Bahía Bizkaia Gas deritzonak martxan jarri duen hirugarren gas tankearekin bultzada handia eman zaio portuari, energia eta industria erakargunea izan dadin. Era berean, 2014, portuan ezartze berriak izan dituen urtea izan da, hala nola Gamesarena baina baita, etorkizunean Cronimet eta Lointek deritzen plantak bertan kokatzeko akordioak lortu dituen ere. Azken hau, Bilboko Portuak industriari lehiaketa abantaila handiak eskaintzen dizkiola eta bezeroa, negozioaren erdigunean jartzen duen gune arina, malgua eta lehiakorra delaren frogatzen da.

Merkatuei dagokienez, Bilboko Portuaren trafikoaren %65, %1 hazi diren inportazoei dagokie eta %35, esportazoei, aipatutako hauek %10 handiagotu direlarik. Bilbao, Atlantiar Europarako atea da eta Erresuma Batuekiko liderra. Short Sea Shipping-en adituak gara baina ozeanoaz bestaldera daukagun bokazioa mantentzen dugu. Lanean ari gara kontinente amerikarrarekin konektibitatea hobetzeko eta atlantiar korridorea garatzeko, azken honen logistika jokalarik nagusietariko bat bait gara.

Azpimarratzekoa da Portu Agintaritzak gure presentzia portu sikuetan eta alde logistikoetan indartzeko eman dituen urratsak. Azken inkorporazioak, dagoeneko trenbide sarbidea daukan Pancorbo eta aipatutako hori gutxi barru edukiko duen Arasur izan dira, horrek, garraio intermodala errezten baitu.

Bestalde eta zerga gabeko kontuak babestuta, hazten jarraitzeko klabe diren lanetan inbertitzen jarraitzen dugu bai eta negozio aukera berriak bilatzen ere. Gaur egunean %71ko okupazioa daukagu eta datozen urteetan %80ra helduko garenez, 2015ean, 1998an sortu zen ditxoa aprobetxatzen amaituko duen kaiaren eraikuntzarako izapidei hasiera emango diegu: Kai-mutur Zentrala. Honela, eskualdeko ekonomian eta enplegua sortzen laguntzen jarraituko dugu, gurutze-ontzien trafikoaren alde egin dugun apustu irmoak ere erakusten duen moduan. Azkenean, aipatu beharrekoa da portu liderra izateko ingurunean eta prebentzioan egiten ari garen esfortzua eta gure inguruarekin harreman handiago edukitzeko hartu dugun konpromisoa.

*Asier Atutxa Zabuegi*  
Bilboko Portuko Agintaritzako lehendakaria



Para el Puerto de Bilbao 2014 ha sido un ejercicio positivo avalado por los datos estadísticos y económicos. Por un lado, el tráfico crece por segundo año consecutivo, lo que permite afianzar la idea de que estamos ante el inicio de una lenta pero continua recuperación económica. Todos los distintos tipos de envases han experimentado un comportamiento positivo, con resultado récord en tráfico contenerizado y un fuerte impulso al puerto como polo energético e industrial, con la puesta en funcionamiento del tercer tanque de gas de Bahía Bizkaia Gas. Asimismo, 2014 ha sido un año de nuevas implantaciones en el puerto, como la de Gamesa, y el acuerdo alcanzado para la próxima instalación de otras plantas como las de Cronimet y Lointek, prueba de que el Puerto de Bilbao ofrece interesantes ventajas competitivas a la industria y es un enclave ágil, flexible y competitivo que sitúa al cliente en el centro del negocio.

En cuanto a mercados, el 65% del tráfico del Puerto de Bilbao corresponde a importaciones, que han aumentado un 1%, y el 35% a exportaciones, que han subido un 10%. Bilbao es la puerta para Europa Atlántica y líder con Reino Unido. Estamos especializados en Short Sea Shipping, pero mantenemos nuestra vocación transoceánica. Trabajamos para mejorar la conectividad con el continente americano y optimizar, paralelamente, la propia conectividad del puerto y desarrollar el corredor atlántico, del que somos uno de los actores logísticos principales.

Es de destacar los pasos dados por la Autoridad Portuaria para reforzar nuestra presencia en puertos secos y zonas logísticas. Las últimas incorporaciones han sido Pancorbo, que cuenta ya con acceso ferroviario, y Arasur, que lo tendrá próximamente, lo que facilita el transporte intermodal.

Seguimos invirtiendo, por otro lado, en obras claves para seguir creciendo y buscando nuevas oportunidades de negocio, al amparo de una cuenta de resultados saneada. En estos momentos tenemos un nivel de ocupación del 71% y se llegará casi al 80% en los próximos años, por lo que en 2015 iniciaremos los trámites para la construcción de lo que será el muelle que culmine el aprovechamiento de la dársena creada en 1998, el Espigón Central. De este modo, seguiremos contribuyendo a la economía de la región y a la generación de empleo, como incide, igualmente, la apuesta decidida que hemos realizado por el tráfico de cruceros.

Por último, mencionar el esfuerzo que estamos realizando en medioambiente y prevención para ser un Puerto líder, y el compromiso adquirido para mantener una mayor vinculación con nuestro entorno.

*Asier Atutxa Zabalgé*  
Presidente de la Autoridad Portuaria de Bilbao

# TRAFIKO ESTADISTIKA

## ESTADÍSTICA DE TRÁFICO

	2014	2013	%VAR
<b>ITSASONTZIAK / BUQUES</b>			
Kopurua / Número	2.862	2.789	2,62
G.T. (Gross Tonnage)	42.543.289	38.963.965	9,19
<b>BIDAIARI KOPURUA / NÚMERO DE PASAJEROS</b>	<b>161.242</b>	<b>141.979</b>	<b>13,57</b>
<b>EDUKIONTZI KOPURUA (TEUs) / NÚMERO DE CONTENEDORES (TEUs)</b>	<b>630.888</b>	<b>606.827</b>	<b>3,97</b>
<b>SALGAIK* / MERCANCIAS*</b>			
Ontziratuak / Cargadas	11.399.165	10.353.358	10,10
Lehorreratuak / Descargadas	19.421.165	19.247.415	0,90
<b>ONTZIENTAKO SALGAIK / MERCANCIAS POR ENVASES</b>			
1.1 Petrolio ekoizkinak / Productos petrolíferos	14.026.604	12.930.619	8,48
1.2 Sueltoke beste likido batzuk / Otros graneles líquidos	1.111.975	947.157	17,40
1.3 Gas naturala / Gas natural	1.206.321	1.883.677	-35,96
<b>1. SUELTOKO LIKIDOAK* / GRANELES LÍQUIDOS*</b>	<b>16.344.900</b>	<b>15.761.452</b>	<b>3,70</b>
<b>2. SUELTOKO SOLIDOAK* / GRANELES SÓLIDOS*</b>	<b>4.593.976</b>	<b>4.421.587</b>	<b>3,90</b>
3.1 Edukiontziratutako salgai orokorrak / Mercancía general en contenedores	6.608.054	6.333.183	4,34
3.2 Beste salgai orokor batzuk / Otra mercancía general	3.273.401	3.084.549	6,12
<b>3. SALGAI OROKORRAK* / MERCANCÍA GENERAL*</b>	<b>9.881.454</b>	<b>9.417.733</b>	<b>4,92</b>
<b>KARGA LEHORRA / CARGA SECA (2) + (3)</b>	<b>14.475.431</b>	<b>13.839.320</b>	<b>4,60</b>
<b>TRAFIKOA / TRÁFICO (1) + (2) + (3)</b>	<b>30.820.331</b>	<b>29.600.772</b>	<b>4,12</b>
Toki-trafikoa / Tráfico local	60.624	348.330	-82,60
Hornidura / Avituallamiento	126.392	122.220	3,41
<b>GUZTIZKO TRAFIKOA* / TRÁFICO TOTAL*</b>	<b>31.007.347</b>	<b>30.071.323</b>	<b>3,11</b>

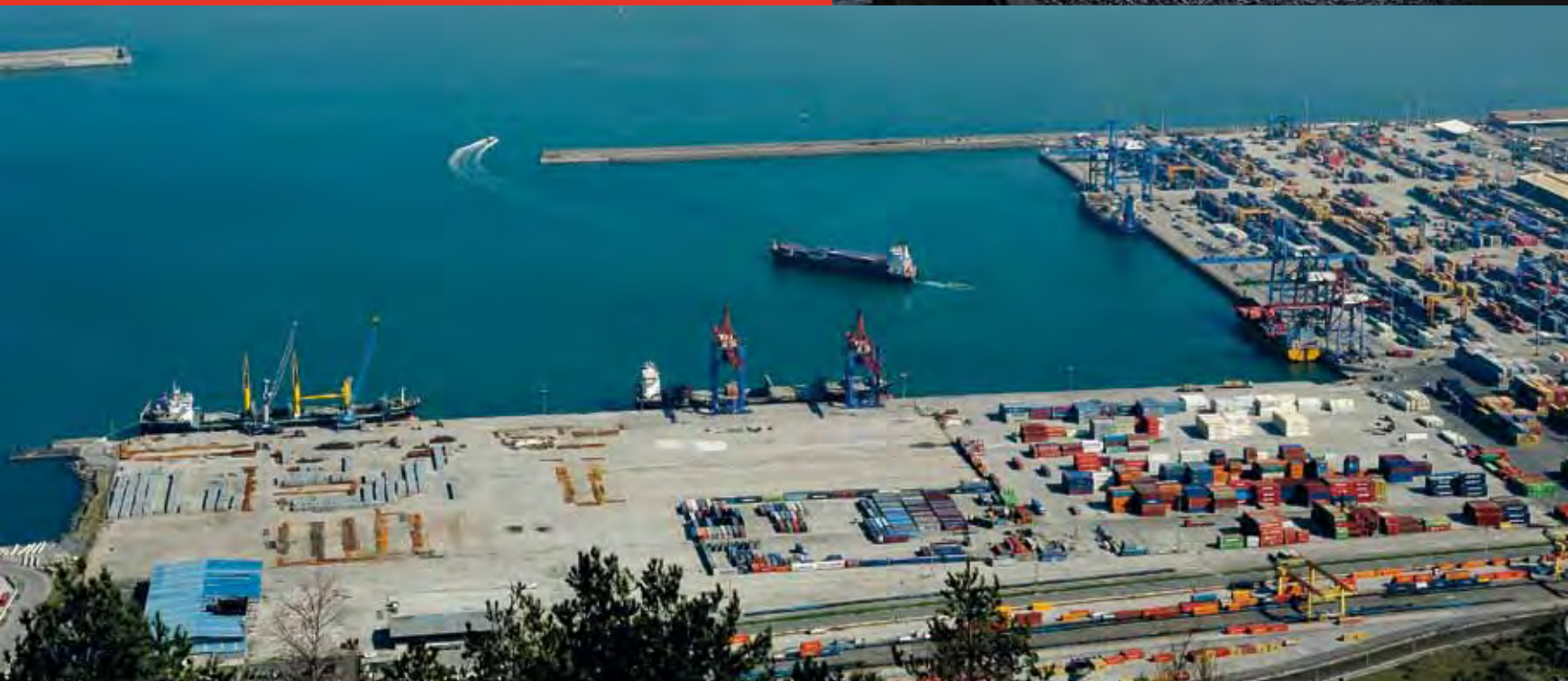
\* Datuak tonetan Datos en toneladas



## Ontziratutako likido eta solido nagusiak Principales graneles líquidos y sólidos



	Tonak Toneladas	Bar. Var. 2014-2013
Petrolio gordina / Crudo de petróleo	8.271.854	28 %
Fueloila / Fueloil	2.288.051	-28 %
Gasoila / Gasoil	1.429.612	3 %
Gasolina / Gasolina	1.241.574	21 %
Gas naturala / Gas natural	1.206.321	-36 %
Soia-babak / Habas de soja	960.266	-3 %
Produktu kimikoak / Productos químicos	932.462	-9 %
Ikatzak eta petrolio kokea / Carbones y coque de petróleo	797.229	3 %
Petrolio beste produktuak / Otros productos petrolíferos	795.512	-6 %
Burdin txatarra / Chatarra de hierro	745.827	8 %



## Modu konbentzionalean eta edukiontzian garraiatutako salgai orokorreko talde nagusiak Principales grupos de mercancía general en convencional y en contenedor



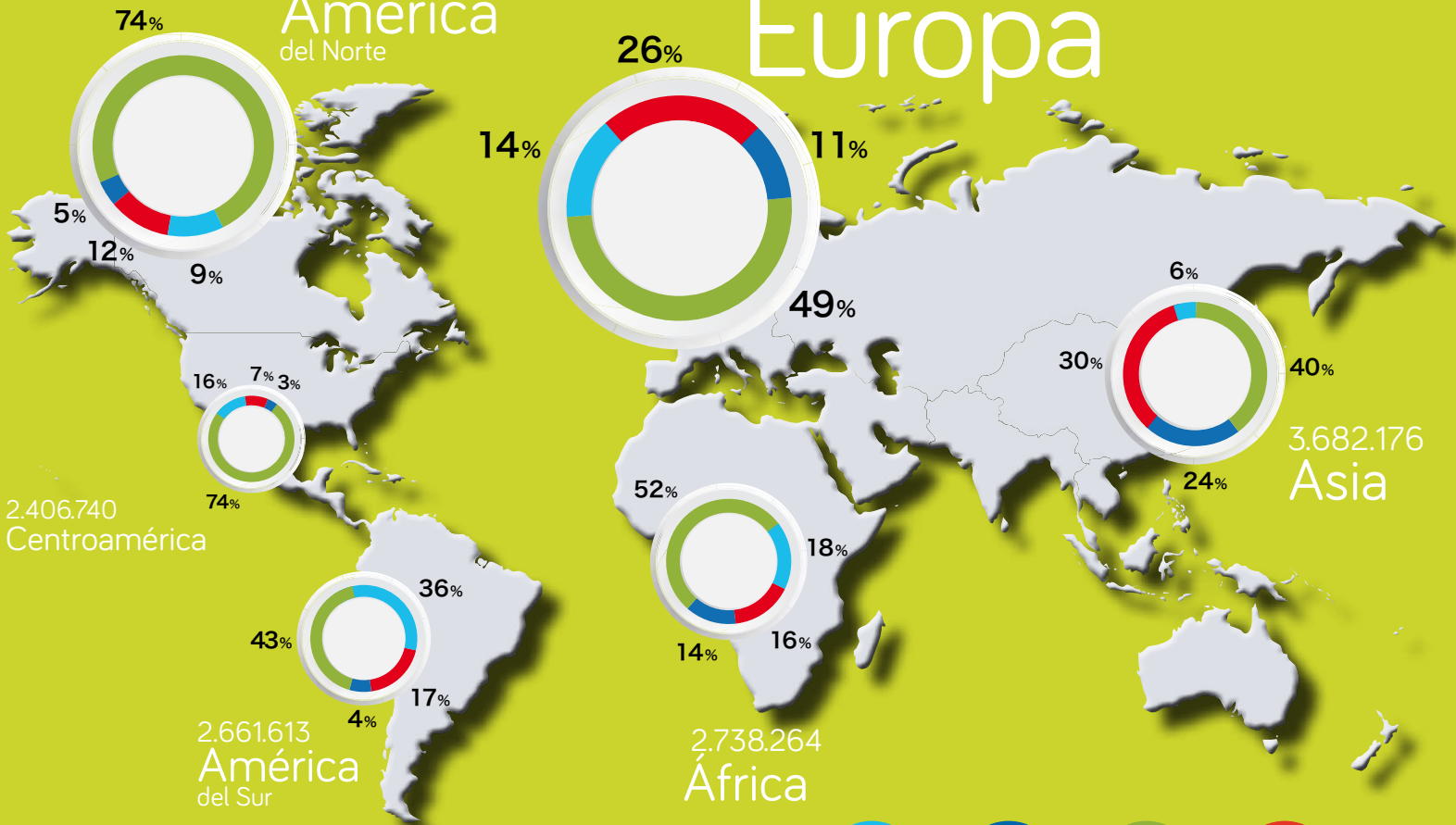
	Tonak Toneladas	Bar. Var. 2014-2013
Gai siderurgikoak / Productos siderúrgicos	2.763.871	8 %
Ardoak, edariak eta alkoholak / Vinos, bebidas y alcoholes	676.498	0 %
Gai-kimikoak / Productos químicos	656.864	4 %
Gainontzeko merkantziak / Resto de mercancías	640.430	8 %
Makinaria eta ordezeko piezak / Maquinaria y repuestos	625.342	1 %
Eraikuntza materialak / Materiales de construcción	509.955	-5 %
Papera eta pasta / Papel y pasta	468.492	3 %
Automobilak eta beren piezak / Automóviles y sus piezas	336.491	4 %
Kontserbak / Conservas	284.417	10 %
Beste zenbait elikagai / Otros productos alimenticios	245.321	11 %





14.795.991  
Europa

4.481.569  
América  
del Norte



GRANEL  
SÓLIDO



MERCANCIA  
CONVENCIONAL



GRANEL  
LÍQUIDO



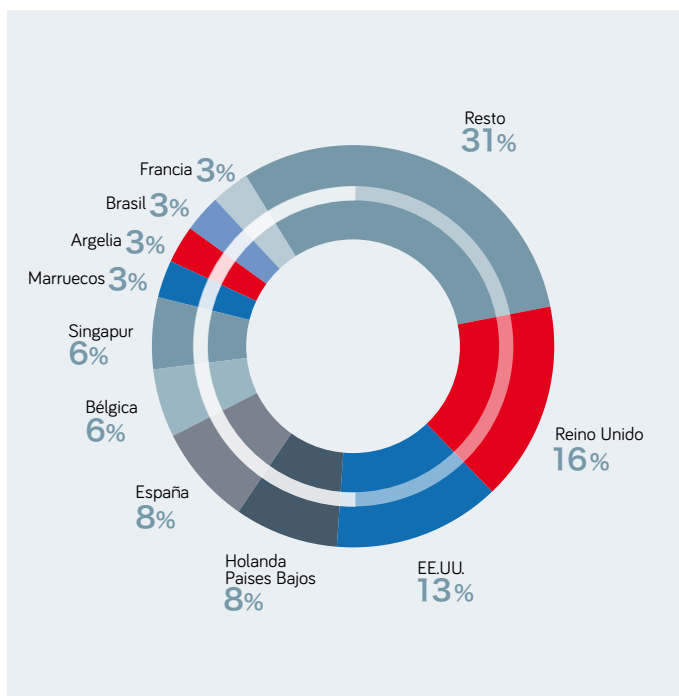
MERCANCIA  
CONTENERIZADA



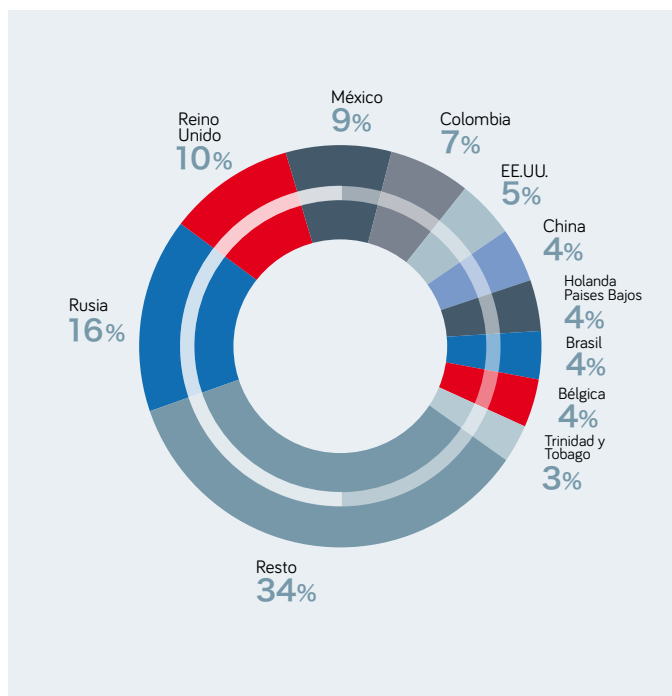


# ITSAS TRAFIKOAK TRÁFICOS MARÍTIMOS

Helmuga merkatu nagusiak  
Principales mercados de destino



Jatorrizko merkatu nagusiak  
Principales mercados de origen

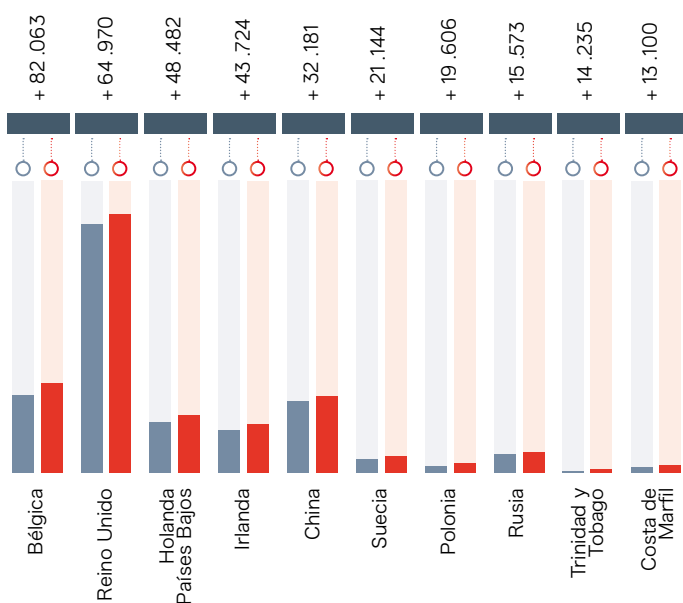


Herralde dinamikoenak edukiontzietan garraiatutako merkantzetan\*  
Países más dinámicos en mercancía contenerizada\*

Herralde dinamikoenak ohiko merkantzian\*  
Países más dinámicos en mercancía convencional\*

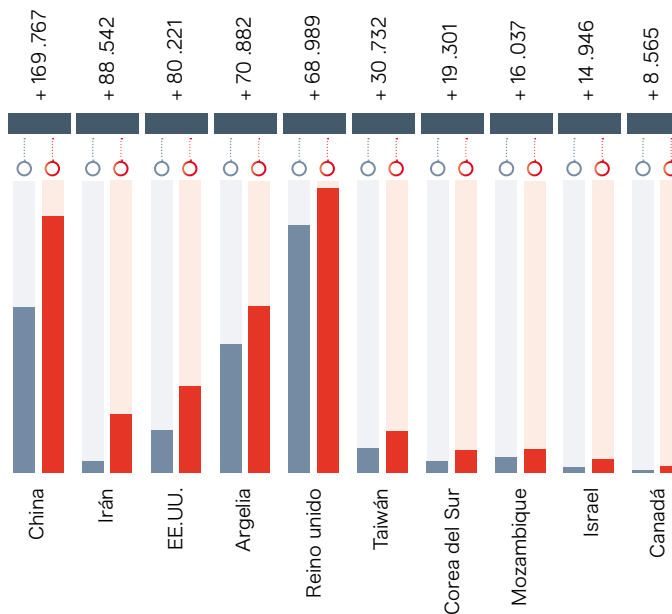
\* Termino absolutuetan En términos absolutos

■ 2013  
■ 2014



\* Termino absolutuetan En términos absolutos

■ 2013  
■ 2014



## ITSAS TRAFIKOAK

## TRÁFICOS MARÍTIMOS

### Bilbao, Atlantiar Europako atea eta liderra Erresuma Batuekin



### Bilbao, la puerta para Europa Atlántica y líder con Reino Unido

Europa Atlantiarak Bilboko Portuaren merkatu nagusia izaten darrai. Trafikoen % 45en jatorria edo helmuga, % 3a hazi den alde hori izaten jarraitzen du eta horrek, termino absolutoetan, 450.000 tona inguruko hazkundera adierazten du.

Nabarmenena Erresuma Batua da (3,76 milioi tona), baina horrez gainera, tonetan egondako hazkunderik handiena ere berak lortu du (+1,1 milioi). Datu horrek, Bilbok britaniar merkatuan daukan lidergoa areagotzen du. Bere jarraian, Errusia, Holanda-Herbehereak eta Belgika doaz

Europa Atlántica sigue siendo el principal mercado del Puerto de Bilbao. El 45% de los tráficos siguen teniendo como origen o destino los países de esta zona, que crece un 3% y que, en términos absolutos, representa un incremento de cerca de 450.000 toneladas.

Destaca Reino Unido (3,76 millones de toneladas), que además registra el mayor crecimiento en toneladas (+1,1 millones), dato que refuerza aún más el liderazgo de Bilbao en el mercado británico. Le siguen Rusia, Holanda-Países Bajos y Bélgica.

### Pazifikoko Asia eta Erdialdeko Amerikako gehikuntza handia



### Fuerte incremento de Asia Pacífico y Centroamérica

Merkatu dinamikoenak, Pazifikoko Asia eta Erdialdeko Amerika eta Karibe aldeak izan dira. Horietariko lehenengoak hazkunderik handiena lortu duena izan denez (%32), Bilboko Portuaren laugarren merkatua bihurtu da. Erdialdeko Amerika eta Karibe, beren aldetik, %27 hazi dira eta euren hirugarren lekua sendotu dute.

Ozeanoz bestaldeko lehen bost merkatuak, honako hauek dira: Estatu Batuak, Mexiko, Kolonbia, Brasil eta Txina.

Asia Pacífico y la zona de Centroamérica y Caribe han sido los mercados más dinámicos. El primero de ellos ha registrado el mayor crecimiento, (un 32%), lo que le convierte en el cuarto mercado del Puerto de Bilbao. Por su parte, Centroamérica y Caribe crecen un 27% y consolidan su tercera posición.

Los cinco primeros mercados transoceánicos son: Estados Unidos, México, Colombia, Brasil y China.







# EDUKINONTZA CONTENEDOR



## Errekor berria

lazko urtealdiarekin konparatuz, edukiontzietako trafikoa %4a hazi da, lehenengoz 6,6 milioi tonetako zifra lortuz. TEU kopurua ere %4a igo da eta 630.888 TEU-rekin, bere gehiengo historikoa gainditu du.

Erresuma Batuak jatorri eta helmugako herrialde nagusia izaten darrari, bigarrenarekin, Belgikarekin, hainzuzen ere, distantzia handia mantenduz nahiz eta honako hau, gehien hazi den merkatua izan (+82.000 tona), Txinarekin batera (+32.000 tona). Edukiontzia erabiltzen duten salgai nagusiak, ardoak, edariak eta alkoholak, gai kimikoak eta siderurgi-gaiak dira.

## Nuevo récord

El tráfico contenerizado crece un 4% respecto al ejercicio anterior y alcanza, por primera vez, la cifra de 6,6 millones de toneladas. El número de TEUs también aumenta un 4% y con 630.888 TEUs supera su máximo histórico.

Reino Unido se mantiene como principal país de origen y destino, marcando distancia con el segundo, Bélgica, que es el mercado que más crece (+82.000 toneladas), y China (+32.000 toneladas). Las principales mercancías que utilizan el contenedor son vinos, bebidas y alcoholes, productos químicos y productos siderúrgicos

## Merkatu nagusiak Principales mercados

	Tonak Toneladas	%
Reino Unido	1.696.628	4
Bélgica	587.719	16
China	501.010	7
Holanda-Paises Bajos	377.961	15
España	335.733	-0,4
República de Irlanda	321.741	16
Estados Unidos	314.406	1
México	159.781	-1,4
Brasil	143.373	-13
Rusia	135.131	13





## OHIKO MERKANTZIA OROKORRA

## MERCANCÍA GENERAL CONVENCIONAL



## Hazkunde garrantzitsua Txinan

Ohioko salgai orokorra goraka hasi da eta %6a igo da, 3,27 milioi tonetara helduz.

Erresuma Batua %15a hazi da eta horrek, Belgika hirugarren postura joatea ekarri du. Txina berriz ere, gehien hazi den herria izan da (+170.000 tona) eta dagoeneko, bigarren merkatu handia da.

Siderurgi gaiek sailkapena lideratzen dute eta beren jarraian, makinerien esportazioa eta papera eta paper-orearen inportazioa doaz.

## Importante incremento de China

La mercancía general convencional repunta y sube un 6%, situándose en 3,27 millones de toneladas.

Reino Unido crece un 15% y desplaza a Bélgica al tercer puesto. China vuelve a ser el país que más crece (+170.000 toneladas) y ya es el segundo gran mercado.

Los productos siderúrgicos lideran el ranking, seguidos de la exportación de maquinaria y la importación de papel y pasta.

### Merkatu nagusiak Principales mercados

	Tonak Toneladas	%
Reino Unido	528.656	15
China	477.292	55
Bélgica	392.230	-21
Holanda-Países Bajos	348.486	0,3
Argelia	310.218	30
Estados Unidos	160.824	100
Finlandia	133.913	-13
Irán	108.789	437
India	93.412	-38
Taiwán	76.969	66



# ONTZIRATU GABEKO SOLIDOAK

## GRANELES SÓLIDOS



### Brasilek nagusitasuna mantentzen du

Ontziratutako gabeko solidoak %4ko hazkundera izan dute, iazkoaren antzekoa, eta 4,6 milioi tonetara heldu dira.

Brasilek trafikoa hau lideratzen darama, eta Erresuma Batuak, %3a haztean, bigarren postua lortu du. Herrialderik dinamikoenak, Dominikar Errepublikak (+160.000 tona) eta Trinidad y Tobago (+103.000 tona) izan dira.

Sailkapenean nagusi dira soia-babean inportazioak eta petrolio kokearen esportazioak. Porlan eta clinkerren esportazioak gehien igo direnak dira (%135).

### Brasil mantiene su hegemonía

Los graneles sólidos registran un crecimiento del 4%, similar al del año anterior, y alcanzan la cifra de 4,6 millones de toneladas.

Brasil continúa encabezando este mercado, mientras que Reino Unido, al crecer un 3%, se alza con la segunda posición. Los países más dinámicos, República Dominicana (+160.000 toneladas) y Trinidad y Tobago (+103.000 toneladas)

Lideran la clasificación las importaciones de haba de soja y las exportaciones de coque de petróleo. Las exportaciones de cemento y clinker son las que más aumentan (135%).

### Merkatu nagusiak

Principales mercados

	Tonak Toneladas	%
Brasil	824.726	11
Reino Unido	450.536	3
Estados Unidos	372.427	-18
Marruecos	271.643	-1
Bélgica	246.840	54
Trinidad y Tobago	222.288	86
Francia	184.812	-1
República Dominicana	160.683	>1.000
Rusia	157.104	-22
Venezuela	136.634	-40





# ONTZIRATU GABEKO LIKIDOAK

## GRANELES LIQUIDOS



### Mexiko lehen merkatua bihurtu da

Ontziratutako likidoak suspertzen jarraitu dute %4ko igoera lortuz, gehien bat petrolio inportazioak eta gasolina esportazioak %25 baino gehiago igo direlako. Aipaturiko hauek, gas naturala eta fueloilaren inportazio trafikotik egondako jeitsiera konpentsatu dute.

Herrialdez egindako sailkapenean, Mexikok lehen postua eskuratzea lortu du, urte askoz leku hori Errusiak okupatu ondoren. Nabarmenezkoa da Erresuma Batuak petrolio inportazioak direla eta lortu duen milioi tonetako hazkundeak. Bere jarraian, Irak eta Kolonbia daude.

### México se sitúa como primer mercado

Los graneles líquidos han proseguido su recuperación con un aumento del 4% gracias, sobre todo, al incremento, por encima del 25%, de las importaciones de crudo de petróleo y de las exportaciones de gasolina; que han compensado la caída de los tráficos de importación de gas natural y de fueloil.

En la clasificación por países, México ocupa la primera posición, después de años de liderazgo ruso. Destaca el crecimiento en un millón de toneladas de Reino Unido por las importaciones de crudo, seguido de Irak y Colombia.

### Merkatu nagusiak Principales mercados

	Tonak Toneladas	%
México	1.683.988	-14
Rusia	1.681.743	-29
Estados Unidos	1.603.538	-7
Colombia	1.284.442	77
Reino Unido	1.086.608	>1.000
Holanda-Países Bajos	933.496	13
España	903.564	27
Estonia	831.239	-50
Singapur	609.993	57
Irak	578.258	>1.000



## ELIKAGAIK

## PRODUCTOS ALIMENTICIOS



1,5 milioi tona elikagai

Bilboko Portutik elikadurarako ziren 1,5 mliioi tona gai pasatu dira, eta horien barruan, fruituak eta barazkiak daude bai eta kontserbak, arrain izoztuak, edariak eta azukreak, saltsak edota okindegiko gaiak bezalakoak.

Zentzu honetan, Bilbao fruituak eta barazkiak ipar Europara bidaltzeko eta Hegoafrikatik datozenak inportatzeko ondoen konektatua dagoen portu atlantiarra bihurtu da. Atlantiar Europako aldearekin, astean hogei irteera dauka. Nabarmentzekoak dira, bereiziki, Erresuma Batua, Eire, Herbehereak, Suezia, Finlandia, Polonia eta Errusiarekiko zerbitzuak.

Itsasbidea, Iberiar Penintsularekin daukan trenbide zerbitzuen eskaintza bikainarekin osatzen da. Azpimarratzekoa da, Nonduermas udalerrri murtziarrara astean birritan doan tren-hozkailua.

### Elikagaien sorta nagusiak

#### Principales partidas de productos alimenticios

Ardoak, edariak eta alkoholak / Vinos, bebidas y alcoholes	680.000	1
Beste elikagaiak / Otros productos alimenticios	316.000	31
Kontserbak / Conservas	285.000	9,5
Fruituak, barazkiak eta idarrak / Frutas, hortalizas y legumbres	200.000	2,5
Arrain izoztua / Pescado congelado	60.000	2,5



1,5 millones de toneladas de alimentos

Por el Puerto de Bilbao han pasado 1,5 millones de toneladas de productos destinados a la alimentación, que incluye desde frutas y hortalizas hasta conservas, pescados congelados, bebidas y otros productos como azúcares, salsas o productos de panadería.

En este sentido, Bilbao se posiciona como el puerto atlántico mejor conectado para la distribución de frutas y hortalizas al norte de Europa, y para la importación procedente de Sudamérica. Con la zona de Europa Atlántica dispone de veinte salidas semanales. Destacan, especialmente, los servicios con Reino Unido, Irlanda, Países Bajos, Suecia, Finlandia, Polonia y Rusia.

La vía marítima se complementa con una excelente oferta de servicios ferroviarios con la Península Ibérica. Destaca el tren frigorífico con dos frecuencias semanales de la localidad murciana de Nonduermas.



### Portua eta Mercabilbao, elkartasun estrategikoa

#### Puerto y Mercabilbao, una alianza estratégica

Iberiar Penintsulako iparraldeko elikagai galkorren banakekan zentrurik handiena den Mercabilbaoren hurbiltasunak, Bilboko Portuak elikagaiak merkaturatzeko hub legez daukan potentziala indartu eta Bizkaian jarduera ekonomikoa sortzen laguntzen du.

La cercanía de Mercabilbao, el mayor centro de distribución de alimentos perecederos del norte de la Península Ibérica, refuerza el potencial del Puerto de Bilbao como hub para el comercio de productos alimenticios y contribuye también a la generación de actividad económica en Bizkaia.

#### Mercabilbaoren lehiaketa- abantailak

#### Ventajas competitivas de Mercabilbao

- Kokapen bikaina / Excelente ubicación
  - 10 km-ra Bilboko erdigunetik A 10 km del centro de Bilbao
  - 20 km-ra Bilboko Portutik A 20 km. del Puerto de Bilbao
  - 17 km-ra Aireportutik A 17 km del aeropuerto
  - 2 orutara Hego Frantziatik A 2 horas del sur de Francia
  - 4 orutara Madriletik A 4 horas de Madrid
- Astean zazpi egun zabalik, goizez eta arratsaldez  
Abierto siete días a la semana, en horario de mañana y tarde
- Fruituak eta barazkiak saltzeko 87 postu  
87 puestos para la venta de frutas y verduras
- Bananak heltzeko 10 postu  
10 puestos para la maduración del plátano



## Bilbao, fruituak eta barazkiak banatzeko ondoen konektatuta dagoen portu atlantiarra Bilbao, puerto atlántico mejor conectado para la distribución de frutas y hortalizas

Gai galkor eta elikagaien logistikarako Muga Ikuskapen Puntu (MIP) eraginkor eta modernoa eskaintzen da bai eta temperatura kontrolatutako zenbait biltegi pribatu eta publiko, eta reefer edokiontzientzako hartuneak ere.

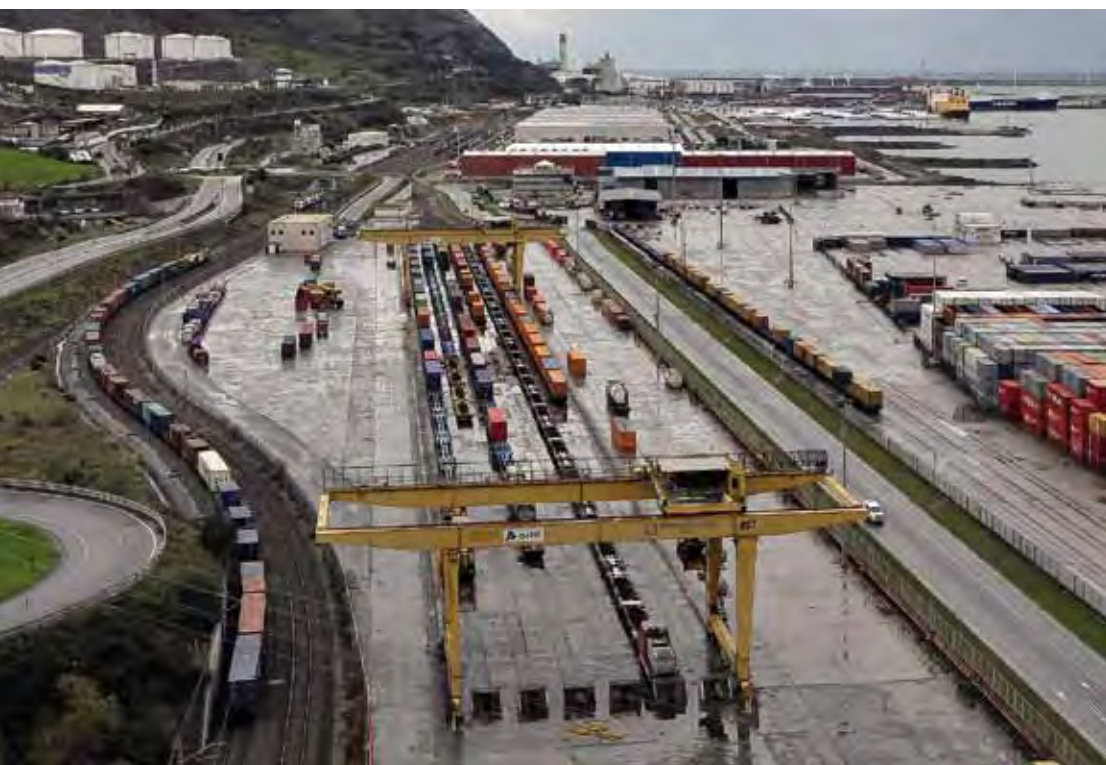
Instalakuntza berri hauei esker, Bilboko portua Europako hotz terminalen abangoardian jartzen da eta horrek, Bilbon geldialdiak egiten dituzten ontzi-enpresei, mota guztietako izoztuak (arrainak, okelak, itsaskiak,...) eta hoztuak (fruituak, esnea, gaztaiak, erdi-kontserbak, e.a.) portuan bertan biltegiratu eta handik banatzea ahalbidetuko die.

Para la logística de productos perecederos y alimenticios se ofrece un eficiente y moderno Puesto de Inspección Fronterizo (PIF) y diversos almacenes públicos y privados de temperatura controlada, además de tomas para contenedores reefer.

Gracias a estas nuevas instalaciones, el puerto de Bilbao se sitúa a la vanguardia de las terminales de frío de Europa, lo que permitirá a las navieras que escalan en Bilbao ofrecer almacenamiento y distribución desde el propio puerto para todo tipo de productos congelados (pescados, carnes, mariscos,...) y de productos refrigerados (frutas, leche, quesos, semi-conservas etc.)

### MIP-en ezaugarriak Características del PIF

Zama-kaiak Muelles de carga	16
Operazio aldeak Zonas de operaciones	794 m <sup>2</sup>
Ikuskapen aretoa Sala de inspección	93 m <sup>2</sup>
Giro-temperaturako biltegia Almacén de temperatura ambiente	171 m <sup>2</sup>
Hozte-gela (0º) Cámara refrigeración (0º)	162 m <sup>2</sup>
Izozte-gela (-18º) Cámara congelación (-18º)	229 m <sup>2</sup>



## GARRAIO BEREZIAK

## TRANSPORTES ESPECIALES



### Proiektu zama %36 hazi da

2014an, euren pisuagatik, luzeragatik, zabalera edo altueragatik garraio berezitat hartu ziren 4.684 pieza ontziratatu ziren. Zifra horrek, 2013koak baino %36 gehiago adierazten du.

Bere eragin aldean ezarri den industria inguruaren internazionalizazioak batez ere, Bilbao, proiektu zama espezializatuta dagoen portua izatea ekarri du.

### Crece un 36% la carga de proyectos

En 2014 se embarcaron 4.684 piezas catalogadas como transportes especiales por su peso, longitud, ancho o alto. Esta cifra supone un 36% más que en 2013.

La internacionalización del entorno industrial asentado en su zona de influencia, principalmente, ha hecho de Bilbao un puerto especializado en la carga de proyectos.

### 2014ko pieza nabarmenak Piezas destacadas en 2014

Gehiengo pisua Peso máximo	500 toneladas
Gehiengo luzera Longitud máxima	68 metros
Gehiengo zabal Ancho máximo	45 metros
Gehiengo altuera Alto máximo	7 metros





## Gamesak zentru logistikoa jarri du Portuan

### Gamesa instala un centro logístico en el Puerto

#### Gamesaren hub-a

2014an, munduko industria eolikoaren teknologia orokorrean enpresa liderretako bat den Gamesa Eólica deritzonak, A3 kaian, industria eolikoaren egitura osagarriak eta osagarri nagusiak bezelako salgai handien zamaketa, deskarga eta bilketarako zentru logistikoa jarri du.

Osagarri eolikoaren aurreikusitako urteko trafikoa 500.000 eta 600.000 metro kubikoen artean kokatuko da; hori eta 45 itsasontzi gutxi gora behera atrakatzea, balio berekoak dira.

Bilboko Portuan ezarriz, enpresak kaiaren lehen mailan egoteak dakartzan lehiaketa-abantailak aprobetxatuko ditu eta horrek, bere logistika hobetu eta merkatua zabaltzea ahalbidetuko dio.

#### Hub de Gamesa

En 2014, Gamesa Eólica, una de las empresas líder en tecnología global de la industria eólica mundial, ha instalado, en el muelle A3, un centro logístico de carga, descarga y acopio de grandes mercancías, tales como estructuras auxiliares y componentes principales de la industria eólica.

El tráfico anual previsto de componentes eólicos se situará entre los 500.000 y 600.000 metros cúbicos, lo que equivale, aproximadamente, al atraque de 45 nuevos buques.

Con su implantación en el Puerto de Bilbao, la firma aprovechará las ventajas competitivas que supone estar en primera línea de muelle, lo que le permitirá mejorar su logística y ampliar mercado.



## INTERMODALITATEA ETA LOGISTIKA

## INTERMODALIDAD Y LOGÍSTICA

### Portuko tren trafikoa %18 hazi da

#### Pancorbo eta Arasur alde intermodalen sarera gehitu dira

Portuko instalakuntzetan sartu edo handik irteten den trafikoa %18 hazi da. Ohiko merkantziaren %15ak trena erabiltzen du eta kopuru hori, edukiontzien kasuan, %19raino heltzen da. Operazioen kopurua 3.987 unitatekoa izan da; hau da; 2013an baino 520 gehiago.

Zamaketa-riek, Bilboko Portua, Vitoria-Gasteiz, Burgos, Madril, Guadalajara, Sevilla, Zaragoza, Nafarroa, Bartzelona, Castellon, Valentzia eta Murtziarekin lotzen duten tren zerbitzu intermodalak dauzkate. Murtziakoa, Nonduermas-etik irteten dena, momentuz, astean bi irteera egiten duen tren hozkailua da.

Portu Agintaritzak bere gaur egungo alde logistikoen sarea indartzen eta handiagotzen ari da, zehazki Pancorbon (Burgos) eta Arasur-en (Araba), eta aldi berean intermodalitatea sustatu ere SIBPort elkar-teen bidez, horretan gehiengoak baitu.

	PANCORBO	ARASUR
Azalera erabilgarria / Superficie disponible	65.000 m <sup>2</sup>	68.000 m <sup>2</sup>
Trenak irten eta sartzeko trenbide kopurua Número de vías de expedición y recepción de trenes	Bat, 750 m-koa Una, de 750 m.	Bi, 450 metrokoak Dos, de 450 metros
Trenbide hil elektrifikatuen kopurua operatibarako Número de vías mango electrificadas para operativa	Bi, 650 m. eta 100 m-koak Dos, de 650 m. y 100 m.	
Trenbideen zabalera / Ancho de vías	Iberiar zabalera eta nazioarteko zabalera aldatzeko aukera Ancho ibérico y posibilidad de migración a ancho internacional	
Amaiera data / Fecha de finalización	2016	2017

### El tráfico ferropuertoario crece un 18%

#### Pancorbo y Arasur se incorporan a la red de zonas intermodales

El tráfico que entra o sale por ferrocarril de las instalaciones del Puerto crece un 18%. El 15% de la mercancía general utiliza el ferrocarril, cifra que se eleva hasta el 19% en el tráfico en contenedor. El número de operaciones ha sido de 3.987 unidades, lo que supone 520 más que en 2013.

Los cargadores cuentan con servicios intermodales ferroviarios que unen el Puerto de Bilbao con Vitoria-Gasteiz, Burgos, Madrid, Guadalajara, Sevilla, Zaragoza, Navarra, Barcelona, Castellón, Valencia y Murcia. Este último, con salida de Nonduermas, es un tren frigorífico que cuenta, de momento, con dos salidas semanales.

La Autoridad Portuaria está potenciando y ampliando su actual red de zonas logísticas, concretamente en Pancorbo (Burgos) y Arasur (Araba), a la vez que potencia la intermodalidad a través de la sociedad SIBPort en la que participa mayoritariamente.





AUTOBIDE  
SAREAREKIKO  
LOTURA  
CONEXIÓN  
A LA RED DE  
AUTOPISTAS



ASTEKO  
TREN  
ZERBITZUAK  
SERVICIOS  
FERROVIARIOS  
SEMANALES

# BIDAIARIAK

# PASAJEROS

BIDAIARIEN TRAFIKOA  
TRÁFICO DE PASAJEROS

/161.242

HANDIAGOTZE EHUNEKOA  
PORCENTAJE DE INCREMENTO

/+14%





## Itsas-bidaiarien errekorra eta hirugarren atrakalekuaren inaugurazioa

2014an, Bilboko Portutik 161.242 lagun irten edo heldu dira gurutze-ontzian edo ferrian, 2013an baino %14 gehiago.

### 58 gurutze-ontzi

Bilboko Portuaren hirugarren atrakalekua zerbitzuan hastea, geldialdi kopuruan eta itsas-bidaiarien kopuruan lortu den errekor berriarekin batera gertatu da. Zehazki, 58 gurutze-ontzien helduerak, 2013an baino 14 gehiago, bidaiari mota honetako kopurua %43 gehiagotu du, 80.161era helduz.

Nabarmen dira Celebrity Infinity (RCCL Taldeko konpainia amerikarra) gurutze-ontziaren hiru geldialdiak -bi gaueko egonaldiaz, P&O-ren zazpiak (Carnival Taldeko britaniar/amerikar konpainia), Hapag Lloyd-en lauak (RCCL Taldeko alemaniar/amerikar konpainia) eta MSC-ren hamarrek (MSC Gurutze-ontzien konpainia italiarra). Guztira, Portuko instalakuntzak 19 konpainiek erabili dituzte eta zortzi gurutze-ontzi dira lehen aldiz porturatu direnak.

### GURUTZE-ONTZIEN HIRUGARREN ATRAKALEKUA

Bilboko Portuaren hirugarren atrakalekua maiztean inauguratu zen, Royal Caribbean International ontzi-enpresaren jabetzakoa den Independence of the Seas deritzon munduko gurutze-ontzi handienetarikoa egin zuen geldialdiarekin.

Azpiegitura berri honek ontzi-enpresei ematen zaion atenzioa hobetzea eta geldialdien kopurua handiagotzea ahalbidetzen du, kontuan harturik itsasontziaren batezbesteko tamainua, GT terminoetan, %11 hazi dela eta itsas-bidaiarien batezbestekoa geldialdiz, 1.382koa dela.

Bestalde, Portu Agintaritzak itsas-geralekuaren eraikuntzari hasiera emango dio eta 2016ko denboraldirako zerbitzuan egongo da.

### Ferriaren asteko hirugarren geldialdia

Bilboko Portua-Portsmouth ibilbidea egiten duen Britatany Ferries konpainiako ferriak, 94 geldialdi egin ditu bai eta 81.081 bidaiari garraiatu ere.

Ferriak, kamioiak gidariarekin edo gidaririk gabe ontziratzea uzten duenak, 24 orduko batezbesteko ibilbidea dauka eta horrek, kamioi gidariek derrigorrezko atsedenaldiak errespetatzea eta turistek, euren ibilgailua eurekin eramatean, gurutze-ontzi batek eskaintzen dituen erosotasunez gozatzea ahalbidetzen du.

2015eko erdialdean, konpainiak asteko hirugarren geldialdia gehituko du.

## Récord de cruceristas e inauguración del tercer atraque

En 2014, 161.242 personas han llegado o salido en crucero o ferry del Puerto de Bilbao, un 14% más que en 2013.

### 58 cruceros

La entrada en servicio del tercer atraque de cruceros del Puerto de Bilbao ha coincidido con el logro de un nuevo récord tanto en el número de escalas como de cruceristas a bordo. Concretamente, la llegada de 58 cruceros, 14 más que en 2013, ha aumentado un 43% el número de este tipo de pasajeros, que ha ascendido a 80.161.

Destacan las tres escalas, con estancias de dos noches, del crucero Celebrity Infinity (compañía americana del Grupo RCCL), las siete de P&O (compañía británica/americana del Grupo Carnival), las cuatro de Hapag Lloyd (compañía alemana/americana del Grupo RCCL) y las diez de MSC (compañía italiana de MSC Cruceros). En total, 19 compañías han utilizado las instalaciones del Puerto y ocho cruceros han recalado por primera vez.

### NUEVO ATRAQUE DE CRUCEROS

El tercer atraque de cruceros del Puerto de Bilbao se inauguró en mayo con la escala de uno de los cuatro cruceros más grandes del mundo, el Independence of the Seas, propiedad de la naviera Royal Caribbean International.

Esta nueva infraestructura permite mejorar la atención a las navieras y aumentar el número de escalas, teniendo en cuenta que el tamaño del buque en términos de GT ha crecido una media del 11% y la media de pasajeros por escala es de 1.382.

Por otra parte, en 2015 la Autoridad Portuaria iniciará la construcción de su estación marítima, que estará operativa en la temporada 2016.

### Tercera escala semanal del ferry

El ferry de la compañía Brittany Ferries, que lleva a cabo la ruta Puerto de Bilbao-Portsmouth, ha realizado 94 escalas y ha trasladado a 81.081 pasajeros.

El ferry, que posibilita también el embarque de camiones con y sin conductor, tiene un tiempo medio de travesía de 24 horas, lo que posibilita que los transportistas respeten los descansos obligatorios y los turistas disfruten de las comodidades de un crucero llevando sus vehículos en el buque.

A mediados de 2015, la compañía añadirá una tercera escala semanal.

## FINANTZAKETA FINANCIACIÓN



### Negoio kopurua 62,5 milioitan kokatu da

Okupazio tasak %8,5 gutxiagotzea ekarri duen 2014ko arau aldaketa egonda ere, fakturazioa 2013ko antzeko mailetan mantentzea lortu da. Bilboko Portu Agintaritzak urtealdia 62,5 milioi euroko negozio kopurua lortuz itxi du eta sortutako baliabideak 33,1 milioietara heldu dira.

Bestalde, Inbertsio Banku Europarrarekin sinatutako kontratuaren 10 milioi euro eduki ditu.

Era berean, Europar Elkartetik, garraio europar sareen esparruan, “Business to Motorways of the Seas” deritzon programari dagozkion 115.000 euro kobratu dira.

2014an, okupazio tasa %8,5ean gutxiagotu zen

### La cifra de negocio se sitúa en 62,5 millones

A pesar del cambio normativo de 2014 que implica una reducción de las tasas de ocupación en un 8,5%, se ha logrado mantener la facturación en niveles similares a 2013. La Autoridad Portuaria de Bilbao ha cerrado el año con un volumen de negocio que asciende a 62,5 millones de euros, mientras que los recursos generados han alcanzado la cifra de 33,1 millones.

Ha dispuesto, por otra parte, de 10 millones de euros del contrato de financiación firmado con el Banco Europeo de Inversiones.

Asimismo, se han cobrado de la Comunidad Europea, en el ámbito de las redes europeas del transporte, 115.000 euros correspondientes al programa “Business to Motorways of the Seas”.

En 2014, la tasa de ocupación se rebajó en un 8,5%

# INBERTSIOA INVERSIÓN

## Inbertsio eraginkorrek eta jasangarriak

Portu Agintaritzak, 2014an zehar 47,8 milioi euro inbertitu ditu eta 2015ean, 64,1 milioi izango dira lanak egiteko erabiliko dituenak. Nabermentzekoak dira atrakalekuak handiagotu eta intermodalitatea hobetzeko proiektuak

## Operaciones eficientes y sostenibles

La Autoridad Portuaria ha invertido 47,8 millones a lo largo de 2014 y en 2015 serán 64,1 millones los destinados a obras, donde destacan los proyectos dirigidos a la ampliación de atraques y a la mejora de la intermodalidad.

2014 / 47,8 milioi millones

2015 / 64,1 milioi millones





## PORTU AGINTARITZAREN INBERTSIOAK INVERSIONES DE LA AUTORIDAD PORTUARIA



“Operazio Eraginkorrak eta Bilboko Portuaren Ingurune Errendimenduaren Hobekuntza” Proiektua, TEN-T 2012 deialdia

Proyecto “Operaciones Eficientes y Mejora del Rendimiento Medioambiental del Puerto de Bilbao”, convocatoria TEN-T 2012

### Sollana punta kaiaren luzapena

Lan konplexu honek, 2012an hasi eta 2016rarte iraungo duenak, gaur egungo kaia 680 m-etaraino luzatzea ahalbidetuko du eta horrek, solido eta likidoen trafikoa sustatuko du. Inbertsioa 41,2 milioikoa da eta EE-ak kofinantziatuta dago.

### Prolongación del dique de punta Sollana

Esta compleja obra, iniciada en 2012 y que se prolongará hasta 2016, permitirá alargar el dique actual hasta los 680 m., lo que impulsará el tráfico de sólidos y líquidos. La inversión asciende a 41,2 millones y está cofinanciada por la UE.



Cofinanciado por la Unión Europea  
Red Transeuropea de Transporte (RTE-T)

“IBUK-Korridore Intermodala” Proiektua, TEN-T 2011 deialdia  
Proyecto “IBUK-Corredor Intermodal”, convocatoria TEN-T 2011

### Pancorboko TELOF-en tren lotura

Bilboko Portuak Pancorbon (Burgos) daukan Trenbide Terminal Logistikoaren (TELOF) tren lotura eta zerbitzu-bideen lanak, abenduan amaitu ziren. Inbertsioa, europar laguntza eduki duena, 13,8 milioikoa izan da.

2015ean, Portu Agintaritzak urbanizazioaren lehen faseko lanak eskaini eta hasiko ditu

### Conexión ferroviaria de la TELOF de Pancorbo

Las obras de conexión ferroviaria y vías de servicio de la Terminal Logística Ferroviaria (TELOF) del Puerto de Bilbao en Pancorbo (Burgos) finalizaron en diciembre. La inversión, que cuenta con ayuda europea, ha ascendido a 13,8 millones.

A lo largo de 2015, la Autoridad Portuaria licitará e iniciará las obras de la primera fase de urbanización



Cofinanciado por la Unión Europea  
Red Transeuropea de Transporte (RTE-T)



### Barne trenbide iristeen hobekuntza

Intermodalitatea hobetzearen alde egin duen apustuaren barruan, Portu Agintaritzak ere, barne trenbideen iristea hobetzeko lanei hasiera eman die. Eurretari bat, A1 kaian kokatuta dagoen edukiontzien terminalaren sarreran; eta bestea, A2 kaian dagoen Biltgiraketa eta Banaketa Alderaren hirugarren fasean (BBA3).

Lan bien helburua Bilboko Portuaren gaur egungo barne iristea hobetzea da, trenen zirkulazio aukerak eskainiz.

Esleipenaren guztirako zenbatekoa 1,7 milioi euro ingurukoa izan da eta lanak 2015ean amaituko dira.

### Mejora de los accesos ferroviarios interiores

Dentro de su apuesta por la mejora de la intermodalidad, la Autoridad Portuaria también ha iniciado las obras de mejora de accesos ferroviarios interiores

Uno de ellos, en el acceso de la terminal de contenedores, situada en el muelle A1; y, el otro, en la tercera fase de la Zona de Almacenaje y Distribución (ZAD3), ubicada en el muelle A2

Ambas obras tiene como objeto optimizar los actuales accesos interiores del Puerto de Bilbao, dotándoles de alternativas de circulación de trenes. El importe total de la adjudicación asciende a cerca de 1,7 millones de euros y las obras finalizan en 2015



### Ixteko motak

Esparru konfinatuak ixteko moten materiala hornitu eta jartzeko lanak, Deustuko Kanaletik datorren materiala, bai eta portu esparrutik kanpo garatzen diren beste lan batzuetatik datozen maileguak eta Portu beraren mantentze dragatzeetatik datozen materialak ere isurtzea ahalbidetuko du. Urrian hasi zen lan honek 6,3 milioi euroko esleipen zenbatekoa dauka eta 2015eko martxoan amaitu da. Lan hau, 2015eko amaieran hasiko den Espigoi Zentrala izenekoaren inguru fisikoaren barruan dago.

### Motas de cierre

La obra de suministro y colocación de material destinado a motas de cierre de recintos confinados permitirá el vertido del material proveniente de la excavación del Canal de Deusto, además de préstamos procedentes de otras obras que se ejecuten fuera del entorno portuario y los materiales procedentes de los dragados de mantenimiento del propio Puerto. La obra, iniciada en octubre, tiene un importe de adjudicación de 6,3 millones y ha finalizado en marzo de 2015. Esta obra está incluida en el entorno físico de lo que será el Espigón Central a iniciar a finales del 2015.



### Kai berria gurutze-ontzientzat

Algortako kontradikeari itsatsia eta gaur egungokoari paralelo doan gurutze-ontzien kai berriaren eraikitze lanak, 2012ko urrian hasi eta 2014ko maiatzean amaitu ziren. 11/12 metroko gutxienezko sakonera, 25.300 m<sup>2</sup>ko zabalguneko azalera eta 355 metroko atrakatzeko lerroa dauka. Egindako inbertsioa, 16,5 milioikoa izan da.

### Nuevo muelle para cruceros

Los trabajos de construcción del nuevo muelle para cruceros, adosado al contradique de Algorta y paralelo al actual, se iniciaron en octubre de 2012 y finalizaron en mayo de 2014. Dispone de un calado mínimo de 11/12 metros, una superficie de explanada de 25.300 m<sup>2</sup> y una línea de atraque de 355 metros. La inversión realizada asciende a 16,5 millones



## INBERTSIO PRIBATUAK INVERSIONES PRIVADAS



### Bahía de Bizkaia Gas deritzonaren hirugarren tankea

Hiru urtetako lanen ondoren, zeintzuetan 130 milioi euro baino gehiago inbertitu diren, Bahía de Bizkaia Gas (BBG) deritzonak –Bilboko Portuaren industrialdean kokatuta dagoenak- abenduan, Gas Natural Likuatuen (GNL) hirugarren tankeraren eraikuntza amaitu eta zerbitzuan jarri zuen eta orain, biltegitratzeko daukan guztirako edukiera 450.000

m<sup>3</sup> -koa da. Handiagotze honek, Euskadiren posizio estrategikoa, eta hedapenez, Bilboko Portuarena sendotu du, atlantiar arkuan Gas Natural Likuatua sartzeko puntu nagusi legez.

Azpiegitura honekin, BBG-k, 265.000 metro kubikoraino garratia ditzaketen metanero handiak har ditzake.

### Tercer tanque de Bahía de Bizkaia Gas

Tras tres años de obras, en las que se han invertido más de 130 millones de euros, Bahía de Bizkaia Gas (BBG)- ubicada en la zona industrial del Puerto de Bilbao- completó en diciembre la construcción y puesta en operación del tercer tanque de Gas Natural Licuado (GNL) con el que alcanza una capacidad total de almacenamiento

de 450.000 m<sup>3</sup>. Esta ampliación consolida la posición estratégica de Euskadi, y por extensión del Puerto de Bilbao, como principal punto de entrada de Gas Natural Licuado del arco atlántico. Con esta infraestructura, BBG puede recibir grandes metaneros, capaces de transportar hasta 265.000 metros cúbicos.



### CLH-ren petrolio terminala

2012an, Compañía Logística de Hidrocarburos (CLH) izenekoak, petrolio gaien bere terminal berria jartzeko Bilboko portuko Sollana Punta kaian okupatuko duen 28.300 m<sup>2</sup>-ko lursaila prestatzeko lanei hasiera eman zizkion.

Lehen fasean, 123.000 metro kubikoko edukiera izango duten 8 gordailu eraikiko ditu eta bigarrean, beste hiru tanke berri egingo dira, 114.000 metro kubikoko edukiera gehigarriaz.

Lehen fasea 2015eko amaieran bukatuko da eta 16,9 milioiko inbertsioa beharko du.

### Terminal petrolífera de CLH

En 2012 comenzaron los trabajos de preparación de la parcela de 28.300 m<sup>2</sup> que la Compañía Logística de Hidrocarburos (CLH) ocupará en el muelle de Punta Sollana del puerto de Bilbao, donde instalará su nueva terminal de productos petrolíferos.

En una primera fase construirá 8 depósitos con una capacidad total de 123.000 metros cúbicos y en la segunda se levantará tres nuevos tanques con 114.000 metros cúbicos de capacidad adicional. La primera fase concluirá a finales de 2015 y requerirá una inversión de 16,9 millones



### Toro y Betolaza-ren biltegia

Consignaciones Toro y Betolaza deritzonak AZ-1 kaian ontziratu gabeko solidoentzat egin duen biltegia eraikitzen amaitu du. Konpainiak egindako inbertsioa 783.000 eurokoa izan da.

### Almacén de Toro y Betolaza

Consignaciones Toro y Betolaza ha finalizado la construcción de un almacén de graneles sólidos en el muelle AZ-1. La inversión llevada a cabo por la compañía asciende a 783.000 euros.



### Combustibles Coatra-ren gas estazioa

Maiatzatik hona, Combustibles Coatra enpresak GNL (gas natural likuatua) eta GNK (gas natural konprimatua) zerbitzu estazioa dauka kamioi eta kotxeentzat. Inbertsioa 390.000 eurokoa izan da.

### Estación de gas de Combustibles Coatra

Desde mayo, la empresa Combustibles Coatra dispone de una estación de servicio de GNL (gas natural licuado) y GNC (gas natural comprimido) para camión y coche. La inversión asciende a 390.000 euros.



## LEHIAKORTASUNA ETA BERRIKUNTZA

### COMPETITIVIDAD E INNOVACIÓN

## Zerbitzu telematikoak indartuz

e-puertobilbao plataforma telematikoak aurrera darrai bere garapenean helburu bikoitza izanik: portu operazioen sinplifikazio administratiboa eta Bilboko Portutik salgai eta baliabideen iragaitea erreztea. Guztira, 340 enpresa eta 846 erabiltzaile dira informazioa plataforma honen bidez trukatzeko dutenak.

2014an, aurrerakuntza adierazgarrienak, honako hauek izan dira:

- Sarrera aurreabisu eta eman/onartu zerbitzuak osatzen dituen garraio aginduen kudeaketa zerbitzuaren gaineratzea.
- 2010/65 Zuzentzauren eskakizunetara egokitzea eta geldialdien prozedura integratuaren zerbitzuaren nazio legediari dagokion transposizioa (PIDE).
- Export-en esportazioan papelik gabeko irteera zerbitzuan martxan jarritako funtzio berria, zama zerrendatik zama adierazpena sortzeko.
- Erabiltzaileen batzordea martxan jartzea, salgaiak trenbidezko irten/sartu zerbitzua garatu eta ezartzeko.

Ekimen guzti hauek IBUK Proiektuari esker kofinantzatu dira (Iberia - UK Intermodal Corridor), eta horren barruan, Tilbury-ko Port Community System eta e-puertobilbao Plataformaren artean integrazio prototipo bat burutu da, Bilboko Portua - Foreland Bilboko Portua trazabilitate zerbitzuetarako.

## Refuerzo de los servicios telemáticos

La plataforma telemática e-puertobilbao continua con su desarrollo con un doble objetivo: la simplificación administrativa de las operaciones portuarias, y facilitar el paso de mercancías y medios de transporte por el Puerto de Bilbao. En conjunto, 340 empresas y 846 usuarios certificados intercambian información a través de esta plataforma.

En 2014 los avances más significativos han sido:

- La incorporación del servicio de gestión de ordenes de transporte, que complementa los servicios de preaviso de entrada y de entréguese/admitase.
- La adaptación a los requerimientos de la Directiva 2010/65 y su correspondiente transposición a la legislación nacional del servicio de soporte del procedimiento integrado de escalas, (PIDE)
- La puesta en marcha de una nueva función en el servicio de levante sin papeles de exportación de Export para generar desde la lista de carga el manifiesto de carga.
- El arranque del comité de usuarios para el desarrollo e implantación del servicio de entrada/salida de mercancías vía transporte ferroviario.

Todas estas iniciativas se han cofinanciado gracias al Proyecto IBUK (Iberia - UK Intermodal Corridor), en cuyo seno se ha llevado a cabo un prototipo de integración entre el Port Community System de Tilbury y la Plataforma e-puertobilbao para los servicios de trazabilidad Puerto Bilbao - Foreland Puerto Bilbao.



Cofinanciado por la Unión Europea  
Red Transeuropea de Transporte (RTE-T)

### Portu-logistika elkarteko enpresek erabil ditzaketen zerbitzuak:

1. Itsasontzien sarrerak eta irteerak kudeatzeko sistema integratua (PIDE).
2. Merkantzia arriskutsuen kudeaketa zerbitzua.
3. Adierazpen laburren kudeaketa zerbitzua.
4. Zama agirien zerbitzuak.
5. Muga Ikuskapen Postuan (MIP) Edukinontzien jartzea koordinatzeko zerbitzua..
6. Errepidezko garraioa portuko sarrerako kontrolera doala ohartzen duten aurreabisu zerbitzuak eta terminaletakoa ateen kudeaketa
7. Zama zerrenda edo esportazio papelik gabeko irteera.
8. Onartu eta emate zerbitzua.
9. Sarrera Adierazpen Laburraren Kudeaketa Zerbitzua (ENS).
10. Irteera Adierazpen Laburraren Kudeaketa Zerbitzua (EXS).
11. Garraio Aginduen Zerbitzua **(BERRIA)**



**Servicios disponibles para las empresas de la comunidad logístico-portuaria:**

1. Servicio integrado de gestión de entradas y salidas de buques (PIDE).
2. Servicio de gestión de mercancías peligrosas.
3. Servicio de gestión de declaraciones sumarias.
4. Servicios de manifiestos de carga.
5. Servicio de coordinación del posicionamiento de contenedores en el Puesto de Inspección Fronterizo (PIF).
6. Servicios de preaviso de entrada de transporte por carretera al control de entrada al puerto y gestión de puertas de terminales.
7. Lista de carga o levante sin papel de exportación.
8. Servicio de admítase y entréguese.
9. Servicio de Gestión de la Declaración Sumaria de Entrada (ENS).
10. Servicio de Gestión de la Declaración Sumaria de Salida (EXS).
- 11. Servicio de Orden de Transporte (NUEVO)**







## Etengabeko hobekuntza

EMAS egiaztagiria lortzearekin batera, Babes saileko prozedura guztiak, jarraibideak eta agiriak berrikusi eta gaurkotu egin dira, ISO 9001 egiaztagiriaren esparruan sartzeko eta horrela, 2015ean zehar, gainontzeko prozedurak bezala, monitorizatu, ikuskatu eta optimizatuko dira. Guzti hori, “Logistika integralaren kudeaketa eta Portu Zerbitzuen emanketa” biltzen dituen sistemaren barruan.

2014an, BPA-ren parte-hartze eta aholkularitzarekin, Bilboko Portuaren Zerbitzuaren Kalitate Erreferentziala, honako enpresa hauek berriztatu dute: Servicios Logísticos Portuarios (SLP), Terminales

Portuarias (TEPSA), Berge M. Bilbao, Estaciones de Servicio de Guipúzcoa (ESERGUI), Noatum Container Terminal Bilbao, Consignaciones Toro y Betolaza, Compañía Logística de Hidrocarburos CLH eta Agencia Marítima de Consignaciones (AGEMASA) izenekoek. Berriztatze honek, dagokion hobaria jarduera tasan mantentzea dakar.

Ontzi Enpresentzako Zerbitzuaren Kalitate Erreferentzialaren ziurtagiria ere, Mediterranean Shipping Company (MSC), MSC Crocier, Maersk Spain, RCL Cruises - Royal Caribbean eta RCL Cruises - Celebrity

Cruises enpresek berriztatu dute. Kalitatea ontzi-enpresen zerbitzuen emanketan hobetzeko prozedura hau, ontziaren tasari dagokion hobariarekin batera doa.

Azkenez, Aginte Integral Koadrora (CMI), Portu Agintaritzaren Plan Estrategikoan ezarritako helburu eta jarduera lineak gehitu dira.

## Mejora continua

Junto con la obtención de la certificación EMAS, han sido revisados y actualizados todos los procedimientos, instrucciones y documentos del área de Protección para incluirlos en el ámbito de la certificación ISO 9001, de manera que a lo largo de 2015 sean monitorizados, auditados y optimizados como el resto de procesos. Todo ello en el ámbito del sistema que engloba la “Gestión de la logística integral y la prestación de Servicios Portuarios”

En 2014 han renovado, con la participación y asesoramiento de la APB, la certificación del Referencial de Calidad del Servicio del Puerto de Bilbao las empresas: Servicios Logísticos Portuarios (SLP), Terminales Portuarias (TEPSA), Berge M. Bilbao, Estaciones de Servicio de Guipúzcoa (ESERGUI), Noatum Container Terminal Bilbao, Consignaciones Toro y Betolaza, Compañía Logística de Hidrocarburos CLH y Agencia Marítima de Consignaciones (AGEMASA). Esta renovación conlleva el mantenimiento de la bonificación correspondiente en la tasa de actividad. También han renovado la certificación del Referencial de Calidad de Servicio para Compañías Navieras las empresas Mediterranean Shipping Company (MSC), MSC Crocier, Maersk Spain, RCL Cruises - Royal Caribbean y RCL Cruises - Celebrity Cruises. Este proceso de mejora de la calidad en la prestación de servicios de las navieras va acompañado de la bonificación correspondiente en la tasa del buque.

Finalmente, han sido incorporados al Cuadro de Mando Integral (CMI) los objetivos y líneas de actuación identificadas en el Plan Estratégico de la Autoridad Portuaria.

### B2MOS proiektua Itsas Autobideak sustatzeko

Portu Agintaritzak, Garraio Transeuropear Sarearen Itsas Autobideen programak (MOS/TENT-T) kofinantziatzen duen B2MOS (Business to Motorways of the Sea) proiektuan parte hartzen du. Horren helburua, informazio eta komunikabideen teknologien esparruan (IKT) dauden oztopoak gaintzea da, aipatutako horiek, garraio operazioak hornikuntza multimodal katean jarraitzea galera baitute.

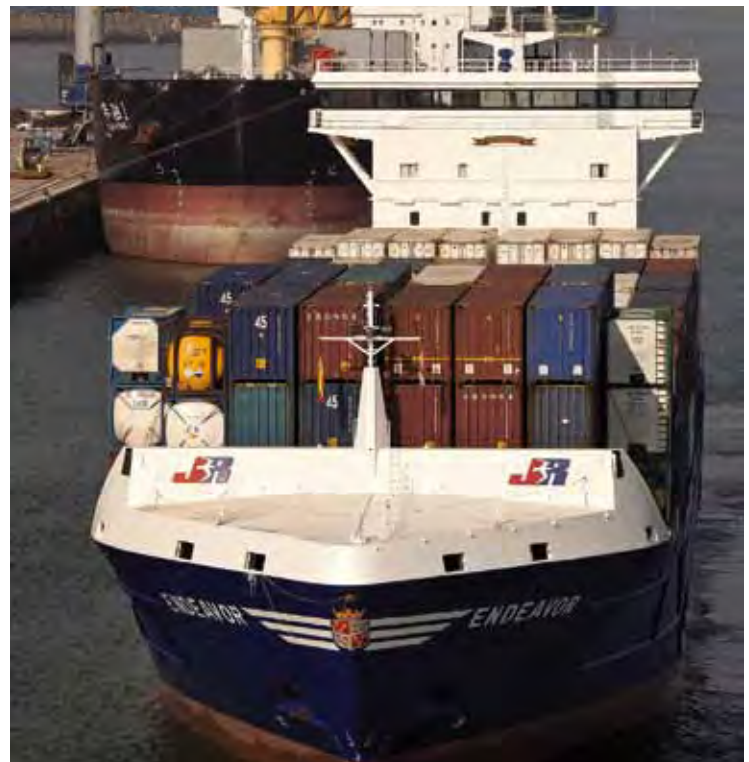
Bilboko Portuak ekimen guztietan eta proiektu pilotu bitan parte hartzen du; bata trazabilitatekoa (track&Trace) Erresuma Batuko portuekin eta bestea, mugikortasuneko. Lehen proiektu pilotua, garraibideak eta zama unitateak korridore intermodaletan jarraitzeko soluzioak probatzen eta e-puertobilbao plataforma telematikoa hinterland/foreland-ranzko zerbitzu zehatzak garatzen datza. Bigarrena, e-puertobilbaon erabil daitezken zerbitzuak gailu mugikorak (telefonoak eta tabletak) dauzkaten bezeroen beharrezanetara egokitzen datza.



### Proyecto B2MOS para el impulso de las Autopistas del Mar

La Autoridad Portuaria participa en el proyecto europeo B2MOS (Business to Motorways of the Sea), cofinanciado por el programa de Autopistas del Mar de la Red Transeuropea de Transporte (MOS/TENT-T). El objetivo del mismo es superar los obstáculos en el ámbito de las tecnologías de la información y las comunicaciones (TIC) que impiden la continuidad de las operaciones de transporte en la cadena de aprovisionamiento multimodal.

El Puerto de Bilbao participa en todas las iniciativas y en dos proyectos piloto, uno de trazabilidad (track&Trace), con puertos del Reino Unido, y otro de movilidad. El primer proyecto piloto consiste en probar soluciones de seguimiento de medios de transporte y unidades de carga en corredores intermodales y en el desarrollo de servicios específicos hacia el hinterland/foreland en su plataforma telemática e-puertobilbao. El segundo consiste en la adaptación de servicios disponibles en e-puertobilbao para clientes que requieren soluciones adecuadas a dispositivos móviles (teléfonos y tabletas).





## INGURUNE-JASANGARRITASUNA ETA PREBENTZIOA

## SOSTENIBILIDAD MEDIOAMBIENTAL Y PREVENCIÓN

## EMAS egiaztagiria ingurunearen kudeaketan erreferentea izan nahi duen duen portuarentzat

Bilboko Portu Agintaritzak, Ingurunearen Kudeaketa eta Kontu-Ikuskaritzza Elkarte Sistemako Erregistroan inskribatuta dagoela ziurtatzen duen EMAS egiaztagiria lortu du. Egiaztagiri honekin, Bilbao erreferentziako portua bihurtu eta gizarte mailan arduratsuak diren politika eta irizpideak borondatez integratzeko aurrekusi dien bidearekin jarraitzen du.

Egiaztagiri hau beste urrats bat da, erakundeak gizarte-erantzunkizunarekin daukan konpromisoaren barruan, horren helburu, herri enpresaren kanpo erantzunkizunak herritarren eskubidekin bat etortzea baita.

### Kudeaketa sistemen optimizazioa

Kudeaketa irizpideek herritarren eskubideak errespetatzen dituzten, Bilboko Portuak, honako jarduerak hauek burutzen ditu:

- Uraren kalitatea bermatzeko neurriak eta euren artean, lur-itsas isurpenak biltzeko proiektu handia dago, URA -Ur Agentzia- eta Bilbao Bizkaia Ur Partzuergoaren artean sinatutako lankidetzak akordioaren bidez.
- Airearen kalitatearen kontrola, zenbait parametrotako kontrol kabinen sarearen ezarpenaren bidez. Zentzu honetan, "Bilboko Portuko airearen kalitatearen modelizazioa eta igarpen sistema garatzen ari da bai eta "Ingurune Aginte Koadroa" sortzen ere.
- Nahiz eta oraindik legezko betekizuna ez izan, "Zarata Mapa"-ren gaurkotzea, bere egoera zein den jakiteko eta hurbil dauden Udalen eta Bizkaiko Foru Aldundiaren eskura jartzeko.
- Energia eraginkortasuna hobetzen eta baliabide naturalen kontsumoa gutxitzen laguntzeko neurriak, hala nola energia-ikuskapena egitea edo gasolina motor bat beste elektriko batekin konbinatzen duten hamairu unitate hibrido, gasolina eta GLP (petroliotik likuatutako gasa) erabiltzen duten zazpi unitate, eta gasolina eta gaseko motorra daukan Parte-Hartze Arineko Ibilgailu bat (P.H.A.I.) eskuratzea.
- Portuko terminalekin "jardunbide egokiak" biltzen dituzten hitzarmenak sinatu, ingurumena hobetzeko inbertsioak sustatzeko.

## Acreditación EMAS para un puerto que busca ser un referente en la gestión medioambiental

La Autoridad Portuaria de Bilbao ha obtenido el certificado EMAS que acredita su inscripción en el Registro del Sistema Comunitario de Gestión y Auditoría Medioambientales. Con este certificado sigue el camino trazado para convertir a Bilbao en un puerto de referencia e integrar voluntariamente políticas y criterios socialmente responsables.

Esta acreditación es un paso más dentro del compromiso de la entidad con la responsabilidad social, encaminada a que las responsabilidades externas de la empresa pública coincida con los derechos de los ciudadanos.

### Optimización de los sistemas de gestión

Para que los criterios de gestión respeten los derechos de los ciudadanos, la Autoridad Portuaria lleva a cabo las siguientes actuaciones:

- Medidas para garantizar la calidad del agua, entre las que se encuentra un ambicioso proyecto de recogida de vertidos tierra-mar mediante un acuerdo de colaboración con URA -la Agencia Vasca del Agua- y el Consorcio de Aguas Bilbao Bizkaia.
- Control de la calidad del aire mediante el establecimiento de una red de cabinas de control de diversos parámetros. En esta línea, se encuentra desarrollando una "Modelización y sistema de predicción de la calidad del aire del Puerto de Bilbao" y en la creación de un "Cuadro de Mando Ambiental".
- Actualización, aún sin ser un requisito legal, del "Mapa de Ruido" a fin de conocer cuál es su situación y ponerlo a disposición de los Ayuntamientos cercanos y de la Diputación Foral de Bizkaia.
- Medidas encaminadas a mejorar la eficiencia energética y disminuir el consumo de recursos naturales, tales como la realización de una auditoría energética o la adquisición de trece unidades híbridas, que combinan un motor de gasolina con otro eléctrico, siete unidades que utilizan GLP (gas licuado del petróleo) y gasolina, y un Vehículo de Intervención Rápida (V.I.R.) dotado igualmente de un motor de gasolina y gas.
- Firma de convenios de "buenas prácticas" con las terminales portuarias para el fomento de la inversión en mejoras medioambientales.

## Behatokia Matxitxakon

Ingurune izaerako beste ekimen bat, Bilboko Portu Agitaritzaren jabetzakoa den Matxitxakoko itsasargi zaharra, hegazti eta zetazeoen behatokia bihurtzea izan da. Instalakuntza hau, honako lau administrazio hauen arteko lankidetzak hitzarmenaren emaitza izan da: Portu Agintaritzak bera, Eusko Jaurlaritzako Ingurune eta Lurralde Politika Saila, Bizkaiko Foru Aldundia eta Bermeoko Udala.



EMAS  
egiaztagiria  
Acreditación  
EMAS

## Observatorio en Matxitxako

Otra iniciativa de carácter medioambiental ha sido la conversión del antiguo faro de Matxitxako, propiedad de la Autoridad Portuaria de Bilbao, en un observatorio de aves y cetáceos. Esta instalación es fruto de un convenio de colaboración entre cuatro administraciones: la propia Autoridad Portuaria, el Departamento de Medio Ambiente y Política Territorial del Gobierno Vasco, la Diputación Foral de Bizkaia y el Ayuntamiento de Bermeo.





## Portuak Luxemburgoko deklarazioarekin bat egin du

2014ko azaroaren 24an Bilboko Portu Agintaritzak Luxemburgoko deklarazioarekin bat egin zuenez, osasuna sustatzearen oinarriko printzipioak lanean eta bere langileen osasunaren kudeaketan integratzen, bai eta arriskuen prebentzioan bere betebeharrak ere betetzen konprometitzen da.

Bat egite hau, Segurtasuna eta Higienea Lanean izeneko Institutu Nazionalak ematen duen Enpresa Segurua, Osasuntsua eta Jasangarria dela egiaztatzen duen ziurtagiria lortzeko pausua izateaz gain, beste aurrerapausu bat da lan inguru osasungarria lortzeko. Aipatutako hori, Osasunaren Munduko Erakundeak honela definitzen du: “lan giroa zeinetan langileak eta nagusiak etengabeko hobetze elkarlanean aritzen diren langileen osasuna, segurtasuna eta ongizatea, eta lan giroaren jasangarritasuna sustatu eta babesteko”. Guzti hori, honako adierazle hauen arabera:

- Lan giro fisikoari dagozkion osasuna eta segurtasuna.
- Lanaren inguru psikosozialari dagozkion osasuna, segurtasuna eta ongizatea, horren antolaketa eta lan espazioaren kultura barne.

- Osasun baliabide pertsonalak lan giroan.
- Elkartek langileen, beren familien eta elkarteko beste kideen osasuna hobetzeko erabiltzen dituen moduak.

Zentzu honetan, Portu Agintaritzaren Prebentzio Sailak Portu Osasuntsua - Puerto Saludable izeneko programa jarri du martxan, langileen osasuna, elikadura eta bizimodu osasungarri edota jolas-kirrol irtenbideei buruzko hitzaldien bidez sustatzeko. Programa hau, 2014ko amaieran hasi zena, bizikiro garatuko da 2015ean eta ondorengo urteetan.

### Simulakroak

2014an berriz ere, esku-hartze operatiboko simulakroak arrisku teknologikoetan eta itsas-kutsaduraren aurka egiteko antolatu dira, erakundearen Ustekabeko Itsas Kutsaduragatiko Kontingentzien Plana probatzeko eta esku-hartzen duten eragileak koordinatzeko.

Bilboko Portua halako larrialdiei erantzuteko bitarteko propio gehien daukan Europako portuetariko bat da. Itsas-kutsaduraren kontra egiteko, Bilboko Portu Agintaritzak guztira 1.650 metro gehitzen duten euste-

hesi ezberdineko lau edukiontzi dauzka. Ekipamendu honi, Bilboko Portuan kokatuta dauden Petronor, Tepsa eta Esergui industria enpresa bezelakoan hesiak gehitu behar zaizkio bai eta portu erremolke enpresarenak ere.

### Larrialdien alerta sistema

Bilboko Portu Agintaritzak komunikazio masiboen bidezko larrialdien alerta sistema ezarri du (alert 24) larrialdien kontrol zentroan.

Honako honek, larrialdi bat dagoenean komunikazio protokoloaren egite denbora minimizatzen duen krisiak kudeatzeko sistema da eta horrela, arazoa konpontzeko irtenbidea bilatzeari ekin daiteke. Edozein protokoloen zati garrantzitsu bat, persona egokiei komunikazio argia eta zehatza ahalik eta arinen ematea da, horrek, larrialdia konpontzeko egin beharreko jarduerak koordinatzea ahalbidetuko baitu.

Sistemak argi eta garbi definitzen du aldeberean zein pertsona edo erakunderi abisatu behar zaion, bakoitzak zer jakin behar duen momento bakoitzean eta nola eman behar den abisua. Gainera, egindako jakinerazpen guztien jarduera eta hartzaileen baieztapenak erregistratzen dira.

Bilboko Portu Agintaritzak komunikazio masiboen bidezko larrialdien alerta sistema ezarri du (alert 24) larrialdien kontrol zentroan.



## El Puerto se adhiere a la Declaración de Luxemburgo

La Autoridad Portuaria de Bilbao, con fecha 24 de noviembre de 2014, se adhirió a la Declaración de Luxemburgo, por lo que se compromete a integrar los principios básicos de la promoción de la salud en el trabajo, en la gestión de la salud de sus trabajadores, además del cumplimiento de sus obligaciones en materia de prevención de riesgos.

Además de ser el paso previo para lograr la acreditación como empresa Segura, Saludable y Sostenible por parte del Instituto Nacional de Seguridad e Higiene en el Trabajo, esta adhesión supone un paso más en la consecución de un entorno de trabajo saludable, definido por la OMS como "aquel en el que los trabajadores y jefes colaboran en un proceso de mejora continua para promover y proteger la salud, seguridad y bienestar de los trabajadores y la sustentabilidad del ambiente de trabajo" en base a los siguientes indicadores:

- La salud y la seguridad concernientes al ambiente físico de trabajo.
- La salud, la seguridad y el bienestar concernientes al medio psicosocial del trabajo incluyendo la organización del mismo y la cultura del espacio de trabajo.

- Los recursos de salud personales en el ambiente de trabajo.
- Las formas en que la comunidad busca mejorar la salud de los trabajadores, sus familias y de otros miembros de la comunidad.

En este sentido, el área de Prevención de la Autoridad Portuaria ha apostado en marcha el programa Portu Osasuntsua - Puerto Saludable para la promoción de la salud de los trabajadores mediante charlas informativas sobre alimentación y formas de vidas saludables o salidas lúdico-deportivas. Este programa, iniciado a finales del 2014, se desarrollará más intensamente a lo largo del 2015 y años venideros.

### Simulacros

A lo largo de 2014, se ha vuelto a proceder a la organización de simulacros de intervención operativa en riesgos tecnológicos y de lucha contra la contaminación marina para poner a prueba tanto el Plan de Autoprotección como el Plan de Contingencias por contaminación marina accidental de la entidad y la coordinación de los diferentes agentes que intervienen.

El Puerto de Bilbao es, a nivel europeo, uno de los puertos con más medios propios para atender este tipo de emergencias. Para la lucha contra la contaminación marina, la Auto-

ridad Portuaria dispone de cuatro contenedores con diferentes barreras de contención, que suman 1.650 metros. A este equipamiento hay que sumar las barreras de empresas industriales ubicadas en el Puerto de Bilbao como Petronor, Tepsa y Esergui, y las de la empresa de remolque portuario.

### Sistema de alerta de emergencias

La Autoridad Portuaria ha implantado un sistema de alerta de emergencias mediante comunicaciones masivas (alert 24) en el centro de control de emergencias.

Se trata de un sistema de gestión de crisis que durante una emergencia permite minimizar el tiempo de ejecución del protocolo de comunicaciones, para poder dedicar esfuerzos a la solución del problema. Una parte muy importante de cualquier protocolo es comunicar a las personas adecuadas una información clara y concisa en el menor tiempo posible, que permita coordinar las actuaciones necesarias para solucionar la emergencia.

El sistema permite definir claramente a qué personas y/o entidades avisar de forma simultánea, qué deben saber en cada momento y cómo hay que realizar el aviso. Además se registra toda la actividad de las notificaciones realizadas, así como las confirmaciones por parte de los destinatarios.



La Autoridad Portuaria ha implantado un sistema de alerta de emergencias mediante comunicaciones masivas (alert 24) en el centro de control de emergencias.





## INGURUAREKIKO HARREMANA

## VINCULACIÓN CON EL ENTORNO

## Portu hurbilago baten alde

Bilboko Portu Agintaritzak, bere inguruarekin inplikazio eta harreman handiago lortzeko, zenbait ekimen bultzatu du, hala nola “Ezagutu Portua” programaren barruan nagusi eta ikasleentzat egiten diren bisita gidatuak; Portua eta Bilboko Itsasadarra Fundazioaren “Port Art” erakusketa ibiltaria; Bilboko Itsasadarra Itsas Museoaren jarduerak –zeinen nagusi petoa den-; edo itsas-portu esparruan, Santurtzi, Sestao eta Zierbena udalerriei utzitako teleprestakuntza plataforma.

**Ezagutu Portua programa**

2014an hasi eta Portura egiten diren doako bisita gidatuak bideratzen dituen “Ezagutu Portua” programak, 3.500 ikasle eta mila inguru nagusien bisita izan du.

**Portua eta Bilboko Itsasadar Fundazioa**

Fundazioaren Patronatuak 2014rako, “Port Art” deritzon zeharkako jarduera onartu zuen. Jarduera horren helburua, gizarte bizkaitarrari modu didaktiko eta

errezean, Portuaren jarduera eta gaur egun eta historikoki erriberako udalerriekin izan duen harremana, sei edukiontzietan garatu zen erakusketa espazioaren bidez aurkeztea izan zen.

Era berean, erriberako udalerrietan zenbait proiektu garatu dira, bai kirol esparruan bai kultura eta prestakuntzakoan ere:

Barakaldo (ibilbide gidatuak: historikoak eta inguruneak), Bilbao (arrauna eta ur-jarduerak itsasadarren, ohikoak ez diren neuroendekapenezko gaisotasunen ikerketan eta tratamenduan), Erandio (traineru estropadak), Getxo (traineruak eta bela), Leioa (paddle surf jarduerak, piraguak eta pedaleko patinak), Portugalete (arraun eta bela kluba), Santurtzi (traineruak eta irteerak itsasontzian), Sestao (triatloia), Zierbena (arrauna).

**Itsas Museoa**

Portu Agintaritzak, Bilboko Udala, Bilboko Merkataritza Ganbera eta Bizkaiko Foru

Aldundiarekin batera, 2003an inauguratu zen Bilboko Itsasadarra Itsas Museoa izeneko erakundearen nagusi petoa da. 2014an, Museo honek zortzi erakusketa ibiltari egin zituen, bere instalakuntzetan lau itsasontzik atrakatu zuten belaontzi handien programaren barruan, “Itsasadarren nortasunak” deritzon hitzaldi zikloa antolatu du eta 113 jazoera burutu ditu. Museoak guztira, 53.874 bisitari hartu ditu.

**Udalerrietara ireki**

Portu Agintaritzak, Santurtzi, Sestao eta Zierbena udalerrietako langabezien enpleagarritasuna hobetzen konprometitu da. Horretarako, toki enplegu planen barruan dagoen “Portua Udalerri ireki” izeneko proiektu aitzindari jarri du martxan eta horren bidez, udalerriei, itsas-portu esparruko gai berezietako bere “on line” plataforma utzi die. Guztira, 110 lagunek jaso dute prestakuntza hau.

2014an hasi eta Portura egiten diren doako bisita gidatuak bideratzen dituen “Ezagutu Portua” programak, 3.500 ikasle eta mila inguru nagusien bisita izan du.



## Por un Puerto más cercano

Con el fin de conseguir una mayor implicación y vinculación con su entorno, la Autoridad Portuaria de Bilbao impulsa varias iniciativas, como el programa “Ezagutu Portua” de visitas guiadas para adultos y escolares; la exposición itinerante ‘Port Art’ de la Fundación Puerto y Ría de Bilbao; las actividades del Museo Marítimo Ría de Bilbao, del que es patrono nato; o la cesión de la plataforma de teleformación en el ámbito marítimo-portuario a los municipios de Santurtzi, Sestao y Zierbena.

### Programa Ezagutu Portua

El programa “Ezagutu Portua”, iniciado en 2014 y que canaliza visitas guiadas y gratuitas al Puerto, ha contado con 3.500 visitas de escolares y cerca de mil visitas de adultos.

### Fundación Puerto y Ría de Bilbao

El Patronato de la Fundación acordó para el ejercicio 2014 una actividad transversal denominada “Port Art”, cuyo objetivo fue presentar a la sociedad vizcaína, de una

forma didáctica y sencilla, la actividad y la relación histórica y actual del Puerto de Bilbao con los municipios ribereños por medio de un espacio expositivo que se desarrollaría en seis contenedores.

Asimismo, se han desarrollado diversos proyectos en los municipios ribereños tanto en el ámbito deportivo como cultural y formativo:

Barakaldo (recorridos guiados históricos y medioambientales), Bilbao (remo y actividades acuáticas en la ría en la investigación y tratamiento de las enfermedades neurodegenerativas poco comunes), Erandio (regata de traineras), Getxo (traineras y vela), Leioa (actividades de paddle surf, piraguas y patines a pedales), Portugalete (club de remo y vela), Santurtzi (traineras y salidas en embarcación), Sestao (triatlón), Zierbena (remo).

### Museo Marítimo

La Autoridad Portuaria es patrono nato junto con el Ayuntamiento de Bilbao, la Cámara de Comercio de Bilbao y la Diputación

Foral de Bizkaia del Museo Marítimo Ría de Bilbao-Bilboko Itsasadarra Itsas Museoa, entidad inaugurada en 2003. A lo largo de 2014, este Museo ha llevado a cabo ocho exposiciones temporales, atracaron en sus instalaciones cuatro barcos dentro del programa de grandes veleros, ha organizado el ciclo de conferencias “Personalidades de la ría” y ha celebrado 113 eventos. En total, el Museo ha recibido 53.874 visitantes.

### Apertura a los municipios

La Autoridad Portuaria se ha comprometido con la mejora de la empleabilidad de las personas en paro de los municipios de Santurtzi, Sestao y Zierbena. Para ello, ha puesto en marcha el proyecto pionero “Apertura del Puerto al Municipio”, incluido en los planes de empleo locales, y mediante el cual ha prestado a los ayuntamientos su plataforma de formación ‘on line’ en materias específicas del ámbito marítimo-portuario. El conjunto, 110 personas han recibido esta formación.



El programa “Ezagutu Portua”, iniciado en 2014, ha contado con 3.500 visitas de escolares y cerca de mil visitas de adultos.





# MERKATURATZEA ETA SUSTAPENA

otsailak 19 • 19 de febrero



01

otsailak 20 • 20 de febrero



02

martxoaren 1etik 4ra • 1 al 4 de marzo



03

martxoaren 10etik 13ra • 10 al 13 de marzo



04

martxoak 27 • 27 de marzo



05

apirilaren 1etik 3ra • 1 al 3 de abril



06

apirilak 16 • 16 de abril



07

apirilak 29 • 29 de abril



08

apirilak 30 • 30 de abril



09

maiatzaren 13tik 15era • 13 al 15 de mayo



10

maiatzak 28 • 28 de mayo



11

ekainaren 3tik 5era • 3 al 5 junio



12

01 - Aurkezpena Iruñan 02 - Aurkezpena Zaragozan 03 - SITL Paris 04 - Cruise Shipping Miami 05 - European Seaports Association 06 - Intermodal South America 07 - Fram gurutze-ontziaren lehen geldialdia 08 - Executive Forum Madril 09 - Ryndam gurutze-ontziaren lehen geldialdia 10 - Breakbulk Amberes 11 - Gurutze-ontzien hirugarren atrakatzearen inaugurazioa 12 - SIL Bartzelona 13 - Aurkezpena Madrilen 14 - Seatrade Med Bartzelona 15 - Eusko Legebiltzarraren bisita 16 - Aurkezpena Valladoliden 17 - Aurkezpena Burgosen 18 - Fruit Attraction Madril 19 - Hamburgoko European Commodities Exchange 20 - Aurkezpena Brujasen 21 - International Cruise Summit Madril 22 - Lima Puertoko kanpo-merkataritza mintegia 23 - Aurkezpena Logroñon



# COMERCIALIZACIÓN Y PROMOCIÓN

ekainak10 • 10 de junio



13

irailaren 16tik 18ra • 16 al 18 de septiembre



14

irailak 22 • 22 de septiembre



15

**Bilboko Portu Agintaritzak merkataritza lana areagotu du**  
 La Autoridad Portuaria de Bilbao intensifica la labor comercial

irailak 24 • 24 de septiembre



16

irailak 25 • 25 de septiembre



17

urriaren 15etik 17ra • 15 al 17 de octubre



18

urriak 16 eta 17 • 16 y 17 de octubre



19

urriak 21 • 21 de octubre



20

azaroaren 12tik 13ra • 12 al 13 de noviembre



21

azaroak 25 • 25 de noviembre



22

abenduak 10 • 10 de diciembre



23

01 - Presentación en Pamplona 02 - Presentación en Zaragoza 03 - SITL París 04 - Cruise Shipping Miami 05 - European Seaports Association 06 - Intermodal South América 07 - Primera escala crucero Fram 08 - Executive Forum Madrid 09 - Primera escala crucero Ryndam 10 - Breakbulk Amberes 11 - Inauguración tercer atraque cruceros 12 - SIL Barcelona 13 - Presentación en Madrid 14 - Seatrade Med Barcelona 15 - Visita del Parlamento vasco 16 - Presentación en Valladolid 17 - Presentación en Burgos 18 - Fruit Attraction Madrid 19 - European Commodities Exchange de Hamburgo 20 - Presentación en Brujas 21 - International Cruise Summit Madrid 22 - Seminario comercio exterior de Lima Puerto 23 - Presentación en Logroño







ITZAS LINEAK ETA PORTU ENPRESAK

LÍNEAS MARÍTIMAS Y

DIRECTORIO DE EMPRESAS



Linea - Línea	Eragilea - Agente	Portuak - Puertos	Maiztasuna- Frecuencia
<b>EDUKINONTZI LINEAK - LÍNEAS EN CONTENEDOR</b>			
Boluda Lines	Servicios Logísticos Portuarios, S.A. - SLP	Algeciras, Las Palmas, Sta. Cruz de Tenerife, La Palma, Arrecife, Pto. Rosario, Lisboa.	Astero Semanal
CMA CGM	CMA CGM	Le Havre	Astero Semanal
Condor Cia. Chilena de Navegación Interoceánica CCNI	Agunsa Europa, S.A.	Caucedo, Puerto Cabello, Cartagena, Panamá Canal, Buenaventura, Guayaquil, Callao, Iquique, Valparaíso, San Antonio, Lirquen, Antofagasta, Rio Haina, San Juan de Puerto Rico, Altamira, Manzanillo, Manta, Ilo, San Vicente, Puerto Angamos	10 egunero 10 días
Delphis/Team Lines	Agencia Marítima Artiach Zuazaga,S.L.	Antwerp, Rotterdam, Gothenburg, Oslo, Moss, Kristiansand, Hamburg, Gdansk, Gdynia	Astero Semanal
DSL-DFDS Suardiaz Line	Vapores Suardiaz Norte, S.L.	Bristol, Dublin, Greenock, Liverpool	Astero Semanal
Euroafrica Shipping Lines	A. Pérez y Cia. S.L.	Dakar, Takoradi, Lome, Lagos, Abdijan	Hilero Mensual
Finnlines PLC	Consignaciones Toro y Betolaza S.A.	Bilbao, Antwerp, Paldiski, Helsinki, Kotka, St. Petersburg, Gdynia, Aarhus,Travemunde, Zeebrugge, Bilbao, Paldiski	Astero Semanal
Hanjing Shipping / Nisa	Agencia Marítima Artiach Zuazaga,S.L.	Algeciras	Astero Semanal
Hugo Stinnes Linien GmbH	Marmedsa Noatum Shipping Agency	San Juan de Pto. Rico, Rio Haina, Veracruz, Tampico, Houston	Hamabostero Quincenal
MacAndrews	Macandrews S.A.	Dublin, Liverpool	Astero Semanal
MacAndrews	Macandrews S.A.	Helsinborg	Astero Semanal
MacAndrews	Macandrews S.A.	Liverpool, Greenock	Astero Semanal
MacAndrews	Macandrews S.A.	Bristol, Liverpool	Astero Semanal
MacAndrews	Macandrews S.A.	Liverpool	3 Astero 3 Semanales
MacAndrews	Macandrews S.A.	Thamesport, Rotterdam	2 Astero 2 Semanales
MacAndrews	MacAndrews, S.A.	Gdynia	Astero Semanal
Maersk Line	Maersk Spain, S.L.U.	Algeciras	Astero Semanal
MSC Biscay	Mediterranean Shipping Co. S.L.U. MSC	Antwerp	Astero Semanal
Nirint Shipping, B.V.	Nirint Iberia, S.L.	Rotterdam, Antwerp, Mariel, Moa, La Guaira, Puerto Cabello, Halifax	Hamabostero Quincenal
Nisa	Agencia Marítima Artiach Zuazaga S.L.	Vigo, Algeciras	Astero Semanal
OPDR Gmbh & Co	OPDR Iberia S.L.U	Tilbury, Rotterdam, Amberes	Astero Semanal
Rickmers Mar Rojo	E. Erhardt y Cia, S.A.	Bilbao, Jeddah, Jebel Ali, Abu Dhabi, Jubail, Ras Laffan, Damman, Mumbai, Chennai, Kolkata	Hilero Mensual
Rickmers Sudeste Asiático	E. Erhardt y Cia, S.A.	Bilbao, Singapore, Haiphong, Laem Chabang, Ho Chi Min, Kaohsiung, Shanghai, Dalian, Xingang	Hilero Mensual
UAL	E. Erhardt y Cia, S.A.	West Africa	Hilero Mensual
Unifeeder	A. Pérez y Cia.	Algeciras, Vigo	Astero Semanal
WEC Lines	WEC Lines España, S.L.	Casablanca	Astero Semanal
WEC Lines - North Spain Canary Service	WEC Lines España, S.L.	Las Palmas, Tenerife	Astero Semanal
X-Press Container Line BGX	A. Pérez y Cia. S.L.	Le Havre, Rotterdam, Gothenburg, Aalborg	Astero Semanal
<b>OHIKO MERKANTZIA LINEAK - LÍNEAS MERCANCÍA CONVENCIONAL</b>			
Aceralia	Bergé M. Bilbao S.L.	Iskenderun, Casablanca	Hamabostero Quincenal
America Shuttle - Spliethoff's	A. Pérez y Cia. S.L.	Tampico, Veracruz., Houston, New Orleans, San Juan Pto.Rico	25 egunero 25 días
Arcelor	Bergé M. Bilbao S.L.	Gent, Bremen, Brake	Astero Semanal
BBC Chartering & Logistics - Americana Line	Marmedsa Noatum Shipping Agency	Santos, Rio de Janeiro, Porto Alegre, Vitoria, Buenos Aires	Hamabostero Quincenal
BBC Chartering & Logistics - Andino Express Line	Marmedsa Noatum Shipping Agency	Esmeralda, Guayaquil, Callao, Antofagasta, Valparaíso, San Antonio	Hamabostero Quincenal
BSLE	Marmedsa Noatum Shipping Agency	Umm Qasr, Bandar Abbas, Bandar Khomeini	21 egunero 21 días
Caribbean Shuttle - Spliethoff's	A. Pérez y Cia. S.L.	Puerto Cabello, Matanzas, Rio Haina, Guanta, Willemstad, Point Lisas, Barranquilla	25 egunero 25 días
Chipolbrok	A. Pérez y Cia. S.L.	Antwerp, Hamburg, Bilbao, Jeddah, Dammam , Mumbai, Shanghai, Dalian, Xingang, Singapore, Busan	Hilero Mensual
Condor Cia. Chilena de Navegación Interoceánica CCNI	Agunsa Europa, S.A.	Callao, Iquique, Antofagasta, San Antonio	10 egunero 10 días

Linea - Línea	Eragilea - Agente	Portuak - Puertos	Maiztasuna- Frecuencia
Duferco	Berge M. Bilbao S.L.	Belgica, Dunquerque, Egipto	Hamabostero Quincenal
Euroafrica Shipping Lines	A. Pérez y Cía. S.L.	Dakar, Takoradi, Lome, Lagos, Abdijan	Hilero Mensual
Finnlines PLC	Consignaciones Toro y Betolaza S.A.	Bilbao, Antwerp, Helsinki, Kotka, St. Petersburg, Gdynia, Aarhus, Travemunde, Zeebrugge, Bilbao	Astero Semanal
Gamesa / CTL	Bergé M. Bilbao, S.L.	Depending on cargo	Hamabostero Quincenal
Gearbulk	Bergé M. Bilbao, S.L.	Maputo, Buenos Aires, Santos	Hamabostero Quincenal
Hugo Stinnes	Marmedsa Noatum Shipping Agency	San Juan de Pto. Rico, Rio Haina, Veracruz, Tampico, Houston	Hamabostero Quincenal
Ilva - Incargo	Bergé M. Bilbao S.L.	Taranto, Genoa	Hamabostero Quincenal
Intraha	Consignaciones Toro y Betolaza S.A.	Vlaardingen	Astero Semanal
JUMBO	Martico, S.L.	Depending on cargo	Depending on cargo
MACS Transatlantic	Vasco Catalana de Consignaciones, S.A.	Antwerp, Rotterdam, Bremen, Immingham, Altamira, New Orleans, Houston	Hilero Mensual
Nirint Shipping, B.V.	Nirint Iberia, S.L.	Rotterdam, Antwerp, Mariel, Moa, La Guaira, Puerto Cabello, Halifax	Hamabostero Quincenal
Nordikmaritime	Ecosa	Nantes, Le Havre, Antwerp, Rotterdam, Tilbury, Hamburg, Bremen, Esbjerg	Hamabostero Quincenal
Normed	Marmedsa Noatum Shipping Agency	Istambul, Izmir, Iskenderun, Diliskelesi, Derince, Eregli, Constanta, Napoli, Ashdod, Haifa	20 egunero 20 días
Onego	Marmedsa Noatum Shipping Agency	Houston, New Orleans, Mobile, Savannah, Baltimore, New York, Newark	Hilero Mensual
Puyvast Chartering	Transfennica Iberia, S.L.	India	Bihilabetero Bimensual
Rickmers Mar Rojo	E. Erhardt y Cia, S.A.	Bilbao, Jeddah, Jebel Ali, Abu Dhabi, Jubail, Ras Laffan, Damman, Mumbai, Chennai, Kolkata	Hilero Mensual
Rickmers Sudeste Asiático	E. Erhardt y Cia, S.A.	Bilbao, Singapore, Haiphong, Laem Chabang, Ho Chi Min, Kaohsiung, Shanghai, Dalian, Xingang	Hilero Mensual
SAFMARINE - Servicio Opex	Marmedsa Noatum Shipping Agency	Tenerife, Takoradi, Sao Tome, Bata, Onne, Douala, Libreville, Lome, Lobito, Luanda, Namibe	Hilero Mensual
Sloman Neptun	Marmedsa Noatum Shipping Agency	Middle & Far East	Hilero Mensual
Tata Steel	Bergé M. Bilbao, S.L.	Ijmuiden, Antwerp, Newport, Flixborough, Glasgow, Shotton, Mostyn, Middlesbrough, Swansea	2 Astero 2 Semanales
Thyssen	Bergé M. Bilbao, S.L.	Rotterdam	Hamabostero Quincenal
UAL	E. Erhardt y Cia.	West Africa	Hilero Mensual
Westfal Larsen	Orey Shipping S.L.S.U.	Santos, Praia, Mole Portocel	Hilero Mensual

## FERRY ETA CON-RO LINEAK - FERRY Y LÍNEAS CON-RO

Brittany Ferries	Bergé M. Bilbao, S.L.	Bilbao, Portsmouth, Roscoff	2 Astero 2 Semanales
Finnlines PLC	Consignaciones Toro y Betolaza S.A.	Bilbao, Antwerp, Paldiski, Helsinki, Kotka, St. Petersburg, Gdynia, Aarhus, Travemunde, Zeebrugge, Bilbao, Paldiski	Astero Semanal

## ONTZIRATU GABEKO LIKIDOEN LINEAK - LÍNEAS GRANEL LÍQUIDO

Carl Butner GmbH and Co.	Correa Agencia Marítima, S.L.	Depending on cargo	Hilero Mensual
Cepsa	Bergé M. Bilbao, S.L.	Algeciras, Huelva	10 egunero 10 días
CLH	Bergé M. Bilbao, S.L.	Gijón, Barcelona	Hilero Mensual
Eitzen Chemical	Agencia Marítima Artiach Zuazaga, S.L.	Rotterdam, Antwerp, Fos, Genova	
German Tankers	Correa Agencia Marítima, S.L.	Antwerp, Rotterdam, Teesport, Oslo	Hamabostero Quincenal
Kosan	Aarus Marítima, S.A.	Gijón, Coruña	Hamabostero Quincenal
Lauritzen Kosan Tankers	Cía. Naviera del Golfo de Vizcaya S.A. NAVISA	Terneuzen, Teesport, Rotterdam	Hamabostero Quincenal
Nigeria LNG	Marmedsa Noatum Shipping Agency	Bonny	Hamabostero Quincenal
Tanker Transport Services	Orey Shipping, S.L.S.U.	Fos Sur Mer, Albuquerque, Taranto-Piombino, Szczecin, Iskenderun	

## ONTZIRATU GABEKO SOLIDOEN LINEAK - LÍNEAS GRANEL SÓLIDO

Bunge	Servicios Logísticos Portuarios, S.A. - SLP	New Orleans	Bihilabetero Bimestral
Ership Internacional	Graneles Sólidos del Norte	Aveiro	Bihilabetero Bimestral
Graneles Sud Chemic	Bergé M. Bilbao, S.L.	Oristano, Puerto Torres, Milos	Hamabostero Quincenal



FEEDER LINEAK LÍNEAS FEEDER	EA	EM	AA	AI	AM-OM	LO	CC	AAN
APL	●				●	●	●	●
Atlantic Container Line								●
CHL			●					
CMA CGM	●	●	●	●	●	●	●	●
Containerships OY	●							
Cosco Container Lines						●		●
CSAV					●			●
Deutsche Afrika Linien (DAL)			●	●				
ESF Euroservices	●							
Evergreen Line	●	●	●	●	●	●	●	●
Global Shipping					●			
Grimaldi Lines			●					
Hamburg Sud					●		●	●
Hanjin Shipping		●	●		●	●		●
Hyundai Merchant Marine (Far East Service)						●		●
K-Line	●	●			●	●		●
MacAndrews	●							
Macs			●					
Maruba								
Mediterranean Shipping Co.	●	●	●	●	●	●	●	●
Mitsui Osk Lines			●	●	●	●		●
Nile Dutch Africa Line			●					
OPDR	●							
Portline			●					
Samskip	●							
Seatrade							●	
Star Shipping								
Swire Shipping								
The Shipping Corporation of India						●		
Turkon line		●						
UAFL (United Africa Feeder Line)				●				
UASC					●	●		
W.E.C. Lines							●	
Zim Integrated Shipping Services		●			●		●	

	AAS	APN	APS	OC	ERAGILEA AGENTE
				●	Marmedsa Noatum Shipping Agency
					Agencia Marítima Condominas Norte, S.L.U.
					Transcoma, S.A.
	●		●	●	CMA CGM Ibérica, S.A.
					Universal Marítima, S.L.
					Vasco Catalana de Consignaciones, S.A.
	●		●		CSAV Agencia Marítima, S.L.U.
					Romeu y Cía, S.A.
					Seatrans Maritime, S.A.
	●		●	●	Green Ibérica, S.L.
					Seatrans Maritime, S.A.
	●				Agencia Marítima Condominas Norte, S.L.U.
	●		●	●	Hamburg Süd Bilbao
		●		●	Isamar Bollore Africa Logistics Spain, S.A.U.
					Marítima Dávila Bilbao, S.A.
					"K" Line España Servicios Marítimos, S.A.
					Macandrews S.A.
					Vasco Catalana de Consignaciones, S.A.
	●				Marmedsa Noatum Shipping Agency
	●		●	●	Mediterranean Shipping Co. S.L.U. MSC
	●	●	●		Transcoma Nor, S.A.
					Marmedsa Noatum Shipping Agency
					OPDR Iberia S.L.U
					A. Pérez y Cía. S.L.
					E. Erhardt y Cía, S.A.
					Martico
		●			Vapores Suardiaz Norte, S.L.
				●	A. Pérez y Cía. S.L.
					Agencia Marítima Condominas Norte, S.L.U.
					Marítima Dávila, S.A.
					Romeu y Cía, S.A.
					Martico, S.L.
					WEC Lines España, S.L.
					A. Pérez y Cía. S.L.

**EA:**

EUROPA ATLANTIARA / EUROPA ATLÁNTICA

**EM:**

MEDITERRANEAR EUROPA / EUROPA MEDITERRÁNEA

**AA:**

AFRICA ATLANTIARRA / ÁFRICA ATLÁNTICA

**AI:**

INDIKOKO AFRICA / ÁFRICA ÍNDICA

**AM-OM:**

MEDITERRANEAR AFRIKA-ERDIALDIKO EKIALDEA

ÁFRICA MEDITERRÁNEA - ORIENTE MEDIO

**LO:**

URRUNEKO EKIALDEA / LEJANO ORIENTE

**CC:**

ERDIKO AMERIKA ETA CARIBE / CENTROAMÉRICA Y CARIBE

**AAN:**

IPAR ATLATIARREKO AMERIKA / AMÉRICA ATLÁNTICO NORTE

**AAS:**

HEGO ATLATIARREKO AMERIKA / AMÉRICA ATLÁNTICO SUR

**APN:**

IPAR PAZIFIKOKO AMERIKA / AMÉRICA PACÍFICO NORTE

**APS:**

PAZIFIKOKO AMERIKA AMERIKA / AMÉRICA PACÍFICO SUR

**OC:**

OZEANIA / OCEANÍA



Baltzu Izena - Razón social

Helbidea - Domicilio

Telefonoa - Tfno (+34) E-maila / E-mail

ITSAS AGENTEAK EDOA ITSASONTZI KONSIGNATARIOAK / AGENTES MARÍTIMOS Y/O CONSIGNATARIOS DE BUQUES						
A. Pérez y Cía. S.L.	Barroeta Aldamar nº 2 - 1º Izda.	48001	Bilbao	944233600		bilbao@perezycia.com
Aarus Marítima, S.A.	Torre de Salvamento, 3ª planta	48980	Santurtzi	944352010		bilbao@aarus.com
Agencia Marítima Artiach Zuazaga, S.L.	Campo de Volantín, 24 - Principal	48007	Bilbao	944236661		amazsa@amazsa.com
Agencia Marítima Condominas Bilbao	San Vicente, 8-Edif. Albia I, 11ª planta	48001	Bilbao	944232619		linearegular.bio@amcondeminas.com
Agunsa Europa, S.A.	San Vicente 8-Edif. Albia 1-10º	48001	Bilbao	946612618		bilbao@agunsaeuropa.com
Bereincua Hermanos S.L.	Alda. Mazarredo, 9-1º	48001	Bilbao	944354530/37		bereincua@bereincua.com
Bergé M. Bilbao, S.L.	Espigón 3 - Muelle Bizkaia s/n, Zona Portuaria	48980	Santurtzi	944937500/09		consignacion.bio@berge-m.es
Cía. Naviera del Golfo de Vizcaya S.A. NAVISA	Muelle de Tomás Olabarrí, 5 -5º dcha	48930	Getxo	944636411		navisa@navisa.net
CMA CGM Ibérica, S.A.U.	Alameda Urquijo, 2-6º	48008	Bilbao	944000555		ibb.pdiez@cma-cgm.com
Combalia Agencia Marítima	c/ Nervión, 3-3º Dcha.	48001	Bilbao	944241626		ccs@combalia.com
Compañía Sudamericana de Vapores - CSAV Agencia Marítima S.L.U.	San Vicente 8 - Edif. Albia II - 3ºB	48001	Bilbao	946660001		traficobio.export@csavagency-es.com
Consignaciones Europeas Marítimas S.A. (Cemasa)	Ibáñez de Bilbao, 3 - 2º	48001	Bilbao	944356420		cemasa@cemasa.es
Consignaciones Toro y Betolaza S.A.	San Vicente, 8 Edif. Albia I, 5ª Planta	48001	Bilbao	944252600		consignaciones@torobe.com
Consulmar S.L.U.	Ribera Axpe, 50 Edif. Udondo	48950	Erandio	944800375		consulmar@consulmar.es
Correa Sur S.L.	Plaza Circular, 4 - 3º	48001	Bilbao	944247719		bilbao@correaur.com
E. Erhardt y Cía, S.A.	Ercilla, 19-3º	48009	Bilbao	944250100		info@erhardt.es
Europea de Consignaciones, S.A. - ECOSA (Leeward Holding)	Camino de Morgan, 32	48014	Bilbao	944745454		bilbao@leeward.es
Exportmar, S.A.L.	Puente de Deusto, 7-5º Dpto.6	48014	Bilbao	944754500		chartering@exportmar.net
Graneles Sólidos del Norte, S.L.	Muelle AZ-1, s/n	48508	Zierbena	946355724		gsdn@gssdn.es
Green Ibérica, S.L.	Iparraguirre, 59-2º y 5º	48980	Santurtzi	944937032		bilbao@greeniberica.com
Hamburg Süd Bilbao (Marítima Astondo S.L.)	Ibáñez de Bilbao, 3-7º dpto. 4	48001	Bilbao	944232289		sales@hambilbao.es
Hapag Lloyd Spain	Ibáñez de Bilbao, 3 - 3º	48001	Bilbao	944793250		hlclbio@hlag.com
Ibérica Marítima Zona Norte, S.L.	Urgull, 1 - 1ºC	48991	Getxo	946408060		bilbao@ibericamaritima.com
Incargo Chartering and Brokerage SL	Campo de Volantín, 20-2º Dpto. 3	48007	Bilbao	944134041		chartering@incargochart.com
Incarteiz Consignaciones, S.L.	Hurtado de Amézaga, 1-2ºD	48008	Bilbao	944222114		bruno@incarteiz.com
Isamar - Bollore Africa Logistics, Spain, S.A.U.	Iparraguirre, 59-4º	48980	Santurtzi	944937130		isamar@bio.isamar.es
K Line España Servicios Marítimos, S.A.	Barroeta Aldamar, 2-4º Dcha.	48001	Bilbao	944241710		linearegular.bio@kline.es
Macandrews S.A.U.	Bertendona, 4-2º	48008	Bilbao	944797800		bilbao@macandrews.com
Maersk Spain, S.L.U.	Ibáñez de Bilbao, 28-6º D	48009	Bilbao	944232037		jon.landa@maersk.com
Marítima Davila Bilbao, S.A.	Gran Vía, 53-1º izda.	48011	Bilbao	944355560		operationbio@bil.mdavila.com
Marmedsa Noatum Shipping Agency	Nervión, 3-3º	48001	Bilbao	944104000		breakbulkbio@marmedsa.com
Martico, S.L.	Berástegui, 4-5º izq.	48001	Bilbao	944354860		marticobilbao@martico.es
Mediterranean Shipping Co. España S.L.U. MSC	Ibáñez de Bilbao, 28-4º C-D	48009	Bilbao	944355030		msc.bio@mscpain.com
Nirint Iberia, S.L.	Ribera de Axpe, 11- Portal D-1, Módulo L - 211	48950	Erandio	944800557		nirint@nirint.es
Norbert Dentressangle Overseas Spain, S.L.	Aparcabis, Módulos 1-2 Portal 3 - Bº El Juncal	48510	Valle de Trápaga	944780016		bilbao@norbert-dentressangle.com
OPDR Iberia, S.L.U.	Berástegui, 4-5º dcha.	48001	Bilbao	946462486		apascual@opdr.com
Orey Shipping, S.L.	Plaza Circular 4, planta 3, dpto.3	48001	Bilbao	944354648		bilbao@orey-shipping.es
Romeu y Cía, S.A.	Iparraguirre, 59-5º	48980	Santurtzi	944209001		amiguel@romeugroup.com
Samskip Multimodal Container Logistics, S.A.	Nervion, 3 - 3ºDcha.	48001	Bilbao	944456188		bilbao@samskipiberia.com
Seatrans Maritime, S.A.	Alameda Urquijo, 28-1ºD	48010	Bilbao	944255947		seatrans@sea-trans.net
Servicios Logísticos Portuarios, S.A. - SLP	Gran Vía, 40 bis -7º	48009	Bilbao	944249987		slp@slp.es, agency@slp.es
Soluciones Integrales Marítimas - SIM	Lutxana, 6-1º izda. Dpto. C	48007	Bilbao	619789586		omartin@simagencia.com
Tráficos y Servicios Elorza y Cía. S.A.	Gran Vía, 17 5º	48001	Bilbao	944163822		elorzaycia@elorzaycia.com
Transcoma, S.A.	Ibáñez de Bilbao, 3 - 7º Dpto. 5	48001	Bilbao	944231765		comercial-bio@transcoma.es
Travima Norte, S.L.	Campo Volantín 24, pral	48007	Bilbao	944236661		travinor@travinor.com
Universal Marítima, S.L.	Nervión, 3-3º B	48001	Bilbao	946611609		mecustserv@umbio.marmedsa.com
Vapores Suardiaz Norte, S.L.	Colón de Larreátegui, 30. Bajo, dcha.	48009	Bilbao	944234300		vsbilbao@suardiaz.com
Vasco Catalana de Consignaciones, S.A.	Edif. Cantábrico, Iparraguirre, 59-3º	48980	Santurtzi	944939200		info@vascog.com

Baltzu Izena - Razón social	Helbidea - Domicilio			Telefonoa - Tfno (+34)	E-maila / E-mail
Vasco Navarra de Navegación S.L.U.	Mazarredo 35 - 7º Dcha.	48009	Bilbao	944234041	chartering@vnnavegacion.es
Vasco Shipping Services, S.L.	Iparragirre, 59-3º	48980	Santurtzi	944939280	vascoship.bio@vascog.com
WEC Lines España, S.L.	Juan de Ajuriaguerra, 9-5º izda.	48009	Bilbao	944246053	alvaro.cabezon@wec-lines.es
Wilhelmsen Ship Service	PTP Delta 1. c/ Puerto de Miami, 4, Mod 1-5	08039	Barcelona	932629100	francisco.quesada@wilhelmsen.com

ENPRESA ZAMAKETARIAK / EMPRESAS ESTIBADORAS

Agemasa	Muelle Reina Victoria, s/n	48980	Santurtzi	944238200	info@agemasa.com
Bergé M. Bilbao, S.L.	Espigón 3 - Muelle Bizkaia s/n, Zona Portuaria	48001	Bilbao	944937500/09	consignacion.bio@berge-m.es
Consignaciones Toro y Betolaza S.A.	San Vicente, 8 Edif. Albia I, 5ª Planta	48001	Bilbao	944252600	consignaciones@torobe.com
Noatum Container Terminal Bilbao, S.A.	Muelle 1 Ampliación	48980	Santurtzi	944934200	nctb@noatum.com
Servicios Logísticos Portuarios, S.A. - SLP	Gran Vía, 40 bis -7º	48009	Bilbao	944249987	slp@slp.es

BESTELAKO TERMINALAK / OTRAS TERMINALES

Acideka, S. A.	Capuchinos de Basurto nº 6, 4ª planta	48013	Bilbao	944255022	acideka@acideka.com
Arcelormittal Sestao, S.LU	Chavari, 6	48910	Sestao	944894411	arcelormittal.sestao@arcelormittal.com
Atlántica de Graneles y Moliendas, S.A.	Muelle de Punta Sollana, s/n	48508	Zierbena	944231082	atorregrosa@atlantica-graneles.com
Bahia Bizkaia Gas, S.L.	Punta Ceballos, 2	48508	Zierbena	946366020	jrepelde@bbg.es
Befesa Valorización de Azufre, S.L.U.	Dique de Zierbena, Muelle AZ1	48508	Zierbena	944970066	bva@befesa.com
Bilbaina de Alquitranes, S.A.	Obispo Olaechea, 49	48903	Barakaldo	944970020	basa@bilbaina.com
Bunge Ibérica, S.A.	Punta Sollana nº 11	48508	Zierbena	946355500	eduardo.sanjuan@bunge.com
C.L.H.S.A. - Compañía Logística de Hidrocarburos S.A.	El Calero, Crta Santurtzi-Zierbena P.K. 17,8	48980	Santurtzi	944936258	infochl@clh.es
Cargor Bizkaia, S.L.	Muelle AZ3. Z.A.L.	48508	Zierbena	944934062	carlos@cargor.biz
Consorcio del Depósito Franco de Bilbao	Muelle Reina Victoria Eugenia, s/n	48980	Santurtzi	944937570	log@depositofrancobilbao.com
Depósitos Portuarios, S.A. (DEPOSA)	Muelle Reina Victoria, s/n	48980	Santurtzi	944611852	webmaster@deposa.euskalnet.net
Esergui, S.A.	Explanada Punta Ceballos	48508	Zierbena	946365300	esertermi@esergui.es
Fertiberia, S.A.	Muelle AZ1	48508	Zierbena	946355591	alejua@fertiberia.es
Frigoríficos Portuarios del Norte, S.L. Frioport	Muelle Reina Victoria, s/n	48980	Santurtzi	944836626	admin@frioport.es
Gamesa Eólica	Muelle 3 Ampliación	48980	Santurtzi	944037352	
Hona Hierros, S.A.	Muelle 1 Ampliación	48980	Santurtzi	944575420	contabilidad@honahierros.com
Navacel Internacional, S.A.	Ribera de Axpe, 20	48950	Erandio	944967813	navacel@navacel.com
Petróleos del Norte S.A.- Petronor	Edif. Muñatones, Bº San Martín, 5	48550	Muskiz	946357000	petronor@repsol.com
Santursaba S.L.	Muelle Princesa de España, 1	48980	Santurtzi	944872200	lemona@lemona.com
Terminales Portuarias, S.L. - TEPESA	Explanada Punta Ceballos s/n	48508	Zierbena	946365448	bilbao@tepsa.es
Vicinay Cadenas	P. Sagardui, 5	48015	Bilbao	944891130	comercial@vicinaycadenas.com

BESTELAKO INSTALAKUNTZAK ETA ZERBITZUAK / OTRAS INSTALACIONES Y SERVICIOS

Aparkabisa Bizkaiko Garraio Gunea, A.B. Centro de Transportes de Bizkaia, S.A.	Barrio El Juncal, s/n	48510	Valle de Trápaga	944783000	aparkabisa@aparkabisa.com
Bahía Bizkaia Electricidad, S.L.	Punta Ceballos, 8	48508	Zierbena	946366000	
Bizreco-Nor, S.L.	Muelle A-2 de la Ampliación, Ed. Ex-TMB	48980	Santurtzi	944938482	andoni@bizreconor.com
Bombín Logística Alquiler, S.L.	Muelle 2 de la Ampliación, s/n	48980	Santurtzi	944721385	bombin@bombinlogistica.com
Combustibles Coatra, S.A.	Barrio Refradigas, 3	48508	Zierbena	946366224	
Cronimet Hispania, S.A	Muelle R.V.E.-Pab. 7	48980	Santurtzi	944831728	DeLaRosa.Inaki@cronimet.es
FCC Ámbito (Norte)	Superpuerto, 5 - Dique de Poniente	48508	Zierbena	944911908	ekonor@fcc.es
Intertek Ibérica Spain, S.A.U.	Punta Sollana, 6	48508	Zierbena	902377388	ops.bilbao@intertek.com
Recomasa	Zona Portuaria, s/n	48980	Santurtzi	944611105	
Sader, S.A.	Camino del Arsenal, 19	48013	Bilbao	944905811	sader@sader.es
Stella Maris Apostolado del Mar	Zona Portuaria de Santurce, s/n	48980	Santurtzi	944837102	arantzastella@telefonica.net
Talleres Asler, S.A.	Barrio el Kalero, 2	48508	Zierbena	946365417	asler@euskalnet.net
Trincas y Jarcias, S.A.	Reina Victoria. Pabellón 9	48980	Santurtzi	944615688	info@trincasa.com
Unión Naval Containers	Muelle AZ3	48508	Zierbena	944836039	
Vulcanizados Retuerto, S.L.	Refradigas, 9	48508	Zierbena	944998302	retuerto@vulcanizadosretuerto.com



Baltzu Izena - Razón social	Helbidea - Domicilio			Telefonoa - Tfno (+34)	E-maila / E-mail
<b>PORTU ETA MERKATARITZA ZERBITZUAK / SERVICIOS PORTUARIOS Y COMERCIALES</b>					
Amarradores Puerto de Bilbao, S.A.	Manuel Calvo, 20 - 22	48920	Portugalete	944962511	segemar@amarradoresbio.com
Compañía de Remolcadores Ibaizabal, S.A.	Muelle Tomás Olabarri, 4 - 5º dcha	48930	Getxo	944645133	ibaizabal@ibaizabal.org
Corporación de Prácticos del Puerto y Ría de Bilbao S.L	María Díaz de Haro, 7 - A 2º izda.	48920	Portugalete	944725627	practicomayor@practicosbilbao.com
Limpiezas Nervión, S.A. Grupo Tradebe	Punta Sollana, 12 Apartado de Correos 37	48508	Zierbena	944836726	info.linersa@tradebe.com
Puesto de Inspección Fronterizo - PIF	Muelle 1 Ampliación	48980	Santurtzi	659947706	gestorpif@hotmail.com
SGS Española de Control, S.A.	Apd. 79	48980	Santurtzi	946355605	es.bilbao.espanola@sgs.com

<b>ERAKUNDE OFIZIALAK / ORGANISMOS OFICIALES</b>					
Administración de Aduanas Marítima de Vizcaya	Muelle A 2, zona portuaria	48980	Santurtzi	946612500	dpa.vizcaya@aeat.net
Capitanía Marítima de Bilbao	Ibáñez de Bilbao, 24	48009	Bilbao	944241416	pruiperez@fomento.es
Centro Regional de Coordinación de Salvamento y Seguridad Marítima de Bilbao	Morro del Rompeolas de Santurce, Zona Portuaria, s/n.	48980	Santurtzi	944837053	bilbao@sasemar.es
Dependencia de Agricultura y Pesca (Inspección Sanidad Animal y Fitosanitario)	Elcano, 10, 2º	48071	Bilbao	94 4509021	dependencia_agricultura.bizkaia@seap.minhap.es
Dependencia de Sanidad y Política Social (Inspección Sanidad Exterior)	Gran Vía 62 Portal Central, 1º Izda.	48011	Bilbao	94 4509020	sanidad_exterior.bizkaia@seap.minhap.es
Dependencia Regional de Aduanas e I.I. E.E. del País Vasco	Federico Moyua, 3 - 4ª Planta	48071	Bilbao	946612500	d.aduana.bizkaia@correo.aeat.es
Dirección Territorial de Comercio en Bilbao - SOIVRE	Alda, Mazarredo, 31, 2º	48009	Bilbao	94 4355005	bilbao.cice@comercio.mimeco.es
Subdelegación del Gobierno en Vizcaya	Plaza Federico Moyua, 5	48009	Bilbao	944509000	sdg_moyua.bizkaia@seap.minhap.es

<b>BILBOKO PORTUKO BBA / ZAD PUERTO DE BILBAO</b>					
Aceros LST Bilbao	Refradigas 4, ZAL Pab. 2	48508	Zierbena	94 6366169	info@lstbilbao.com
AZAL Servicios Logísticos	Bº El Calero, ZAD II, Nave I - Módulo 3	48980	Santurtzi	946404175	almacen@azal.es
Binaria 21	Henao, 13 - 3º A	48009	Bilbao	944792382	binaria21@binaria21.com
Decoexsa, S.A.	Bº El Puerto, Refradigas nº 4, Mod. 3	48508	Zierbena	944862500	info.bio@decoexsa.com
E. Erhardt Transitarios - Ertransit	Barrio El Calero ZAD 3, Nave 9	48980	Santurtzi	946481601	info@erhardt.es
Ecoquímica Logística Integral, S.L.	Bº el Calero, ZAD II-Nave 5-Módulo 1A	48980	Santurtzi	946091464	e.delmolino@ecoquimica.com
Exportlan Terminal, S.L.	Refradigas 4, Pab. 6 Zona Portuaria	48508	Zierbena	946366780	exportlan@exportlan.es
Norbert Dentressangle Overseas Spain, S.L.	Bº El Calero, ZAD II, Nave 3, Módulo 3 y 4	48980	Santurtzi	944781540	delfin.padrone@norbert-dentressangle.com
Pasaje Azul, S.A. (EUROCOYAL)	Bº El Calero, ZAD II, Nave 5 - Módulo 3 y 4	48980	Santurtzi	944610894	bilbao@eurocoyal.com
Progeco Bilbao, S.A.	Bº El Calero. ZAD III	48980	Santurtzi	944935086	progeco@progecobilbao.com
Reconsa Logística, S.L.	Barrio El Puerto, Refradigas, nº 4, ZAL - Pabellón 1	48508	Zierbena	946366134	reconsa@reconsa.es
Rhenus Logistics, S.A.	Bº El Calero. Zona Portuaria, ZAD-II, Nave 1, módulo 1	48980	Santurtzi	944704360	markus.schaub@es.rhenus.com
Sergusa	Refradigas, 4 - ZAL 1 Pabellón 7	48508	Zierbena	946365316	sergusa@sergusa.com
Stokia 21, S.L.	Refradigas. Pabellón, 4- 4 Bajo	48508	Zierbena	94 6366210	info@stokia.es

<b>PORTU SIKUAK ETA LOGISTIKA ALDEAK / PUERTOS SECOS Y ZONAS LOGÍSTICAS</b>					
Centro de Transportes Aduana de Burgos, S.A.	Ctra. Madrid - Irún, km. 245	09007	Burgos	947484761	info@ctburgos.com
Noatum Rail Terminal Zaragoza, S.L.	Centro Logístico Ferroviario Zaragoza-Plaza Crtra. Base Aérea s/n	50197	Zaragoza	976764273	cgay@noatum.com
Puerto Seco Azuqueca de Henares, S.A. (Gran Europa)	Avda. de París, s/n - Pol. Sena	19200	Azuqueca de Henares	949263770	grupo@graneuropa.com
Puerto Seco de Madrid, S.A.	Camino del Puerto, 1	28821	Coslada	916707034	administracion@puertoseco.com
Reefer Terminal, AIE (Puerto seco de Nonduermas, Murcia)	Orense, nº 11, planta 2ª	28020	Madrid	913697900	mad.vmarcos@macandrews.com
Servicios Intermodales Bilbao Port SIBPORT	Lermandabide s/n P.I. Jundiz	01015	Vitoria	945290909	trafico@sibport.es

<b>TRENBIDE GARRAIA ETA TRNBIDE ZERBITZUAK / TRANSPORTES FERROVIARIOS Y SERVICIOS FERROVIARIOS</b>					
Agemasa	Muelle Reina Victoria, s/n	48980	Santurtzi	944238200	info@agemasa.com
Bergé M. Bilbao, S.L.	Espigón 3 - Muelle Bizkaia s/n, Zona Portuaria	48980	Santurtzi	944937500	consignacion.bio@berge-m.es
Consignaciones Toro y Betolaza S.A.	San Vicente, 8 Edif. Albia I, 5ª Planta	48001	Bilbao	944252600	consignaciones@torobe.com

Baltzu Izena - Razón social	Helbidea - Domicilio			Telefonoa - Tfno (+34)	E-maila / E-mail
Macandrews S.A.	Bertendona, 4-2º	48008	Bilbao	944797800	bilbao@macandrews.com
Renfe Mercancías	Plaza Circular 2- 4ª	48008	Bilbao	944879312	
Servicios Intermodales Bilbao Port SIBPORT	Edificio Bilbao Port. Ampliación 2 - Pta.1-Recinto Portuario	48980	Santurtzi	94 4938223	trafico@sibport.es
Trans European Transport Suardiaz, S.L.	Colón de Larreategui, 30. Entresuelo Dcha.	48009	Bilbao	944418211	tet@tet.es

**EMPRESA TRANSITARIOAK / EMPRESAS TRANSITARIAS**

Abaco Actor Logistic, S.L.	Juan de Ajuriaguerra nº 2 - 1º izda.	48009	Bilbao	944826812	abacoactor@abacoactor.com
Abra Aduanas, S.L.L.	Ledesma, 10 bis-4º -Dpto. 7	48001	Bilbao	944245063	inigo@abraaduanas.com
Acciona Forwarding	P. A. E. Asuaran, Edif. Enekuri, Pab. 25	48950	Asua-Erandio	944711707	zbilbao@accionafwd.com
Aceros LST Bilbao	Refradigas 4, ZAL Pab. 2	48508	Zierbena	94 6366169	info@lstbilbao.com
Aduanas y Tránsitos Bilbao,S.L.	Barroeta Aldamar, 6-2º	48001	Bilbao	944243200	export@aytbilbao.com
Aduanas Pujol Rubió, S.A.	Navarra, 6-3º. Dpto. 5	48001	Bilbao	946612250	naia.lauzirika@apr.es
Aducoin S.L.	Barroeta Aldamar , 8 bajo dcha.	48001	Bilbao	944236363	aducoin@euskalnet.net
Aduter, S.L.	Barroeta Aldamar, 6-7º	48001	Bilbao	944231784	aduter@aduter.com
AGC Newtral S.A.	Iparraguirre, 59-2º planta	48980	Santurtzi	944237764	inovo@agcnewtral.com
Agility Spain	Pº Campo de Volantín, 24-6º	48007	Bilbao	944464716	imiraved@agility.com
Airmar Transportes y Logística, S.L. (Antes Euromaq Aduanas)	Cristo, 1 , 3º Dptos. 6-7	48007	Bilbao	944131197	adonfo@airmar.eu
Altius SA	Gran Vía, 53- 1º izda	48011	Bilbao	944393699	bio@altius.es
Ares Bilbao, S.L.	Ribera de Axpe 11 Edif. D 2. Dpto. 103	48950	Axpe- Erandio	944804640	aresbilbao@aresbilbao.com
Argitrans Marítima S.L.	Alda. Recalde, 27-8º Dpto. 1	48009	Bilbao	944246808	jllona@argitransmaritima.com
Asta Logistik, S.L.	Henao, 52-1º Dpto. 5	48009	Bilbao	944355400	bilbao@alggrupo.com
Asthon Cargo Bilbao,S.L.	Ibañez de Bilbao, 9 - 5º Dcha.	48009	Bilbao	946612293	bilbao@asthoncargo.es
Atimex Bilbao, S.L	Navarra, 8-1º A	48001	Bilbao	944236725	atimex.bilbao@gmail.com
AZAL Servicios Logísticos	Bº El Calero, ZAD II, Nave I - Módulo 3	48980	Santurtzi	946404175	almacen@azal.es
BBM Trans Internacional, S.L.	Alameda Mazarredo, 45-1º patio	48009	Bilbao	944230109	asantamaria@bbmtrans.es
Bergareche Ruiz Bilbao, S.A.	Uribitarte, 22-5º	48001	Bilbao	944230018	sales.bio@bergareche.com
Bergé Infraestructuras y Servicios Logísticos, S.L.	Elcano, 11 - 1º Dcha.	48008	Bilbao	944167936	consignacion.bio@berge-m.es
Bergé M. Bilbao, S.L.	Espigón 3 - Muelle Bizkaia s/n, Zona Portuaria	48980	Santurtzi	944937500/09	consignacion.bio@berge-m.es
Biladu, S.A	S. Vicente, 8-Edif. Albia I-8º dpto. 10	48001	Bilbao	944235252	bilbaoaduanas@bio.biladu.com
Bilbao Multimodal Services, S.L	Gobela, 18 AC - 1º Dpto. 3	48930	Getxo	944630060	comercial@bilbaomultimodal.com
Bilbo Cargo S.L.	Ledesma, 6 2º Dp.6	48001	Bilbao	944238908	bilbo@bilbocargo.com
Binaria 21	Henao, 13 - 3ºA	48009	Bilbao	944792382	binaria21@binaria21.com
Cargomair S.L.	Barroeta Aldamar, 4. Dep. 45	48001	Bilbao	944234927	cargomair@cargomair.com
Carreras Grupo Logístico,S.A.	Pol. Ind. Urazandi, Edif. Proynave	48950	Asua. Erandio	944572953	joseramon.garcia@grupocarreras.com
Centro Logístico del Norte, S.A. (CBL)	P.I. de Zubieta, Parcela P1-F	48340	Amorebieta	946309788	bilbao@cbl-logisitica.com
Ceva Freight (España), S.L.U.	Alameda de Mazarredo, 47. Plta. 1ª - Puerta 3	48009	Bilbao	944243819	asier.ibarmia@cevalogistics.com
Decoexsa, S.A.	Bº El Puerto, Refradigas nº 4, Mod. 3	48508	Zierbena	944862500	jrborja.bio@decoexsa.com
DHL Express Iberia, S.L.	Paseo Mikel Letegi, 65	20009	Donostia	902123030	atencionalcliente.spain@dhl.com
DHL Global Forwarding	Aeropuerto de Bilbao, Terminal de Carga	48150	Sondica	944535042	lorena.gonzalez@dhl.com
DSV Air & Sea, S.A.U.	Bertendona, 4-1º	48008	Bilbao	944245068	juanjo.fernandez@es.dsv.com
E. Erhardt Transitarios - Ertransit	Barrio El Calero ZAD 3, Nave 9	48980	Santurtzi	946481601	info@erhardt.es
Ecoquímica Logística Integral, S.L.	Bº el Calero, ZAD II-Nave 5 - Módulo 5	48980	Santurtzi	946091464	e.delmolino@ecoquimica.com
Exportlan Terminal , S.L.	Refradigas 4, Pab. 6 Zona Portuaria	48508	Zierbena	946366180	exportlan@exportlan.es
Eynorte, S.L.	Terminal de Carga, Dpto. 15	48150	Sondica	944532200	eynorte@eynorte.com
Fr. Meyer's Sohn (GMBH & CO.)	Lersundi, 9-4º	48009	Bilbao	944356360	bilbao@fms-logistics.com
From -To, S.L.	Aparcibisa, Barrio Juncal, s/n - Nave 2módulo C	48510	Valle de Trápaga	944189109	fromto@fromto-sl.com
Garibao, S.L.	San Vicente, 8 Edif. Albia II-9ª	48001	Bilbao	944249400	garibao@garibao.com
Geodis Wilson Spain, S.L.U.	Ibáñez de Bilbao, 3 - 2º cto.	48001	Bilbao	946305416	info@es.geodiswilson.com
Globelink Uniexco, S.A.	Aparcivisa. Nave 2, portal 3 - 1º Izda.	48510	Valle de Trápaga	944242144	bio.opts@gl-uniexco.com
Green Ibérica, S.L.	Iparraguirre, 59-2º y 5º	48980	Santurtzi	944937032	bilbao@greeniberica.com



Baltzu Izena - Razón social	Helbidea - Domicilio			Telefonoa - Tfno (+34)	E-maila / E-mail
Grupajes del Mar Ibérica (antes TrasMar)	Zona Portuaria ZAD 2, Nave 3	48980	Santurtzi	944376717	lcrespo@bio-grupamar.es
Hapag Lloyd Spain	Ibañe de Bilbao, 3 - 3º	48001	Bilbao	944793250	hlclbio@hlag.com
Herasa Bilbao, S.L.	Bº Juncal, s/n. Aparcabisa. Nave 2. Modulo B	48510	Valle de Trápaga	944373500	herasabilbao@herasa.com
I.B. Mugari, S.L.	Terminal de Carga Aeropuerto	48150	Sondica	944538072	ines.busquet@mugari.com
International Forwarding Service S.L. (IFS)	San Vicente 8 Edificio Albia II - 7A	48001	Bilbao	944535706	vprado@bio.ifsneutral.com
JF Hillebrand Spain, S.A.	Ibañe de Bilbao, 28 - 7º A	48009	Bilbao	944248700	bilbao@hillebrandgroup.com
KOG Project Logistics,S.L.	Alameda Mazarredo, 15 - 5º A	48001	Bilbao	946540544	operations@kogspain.es
Kühne & Nagel S.A	Islas Canarias, 19-planta 0 - Aptdo. 357	48015	Bilbao	946077950	info.bilbao@kuehne-nagel.com
Lema Transit, S.L.	P.I. Ibarbarri. Iturriondo kalea, 18. Ed. Metro, F - 2ª Plta. Dpto F	48940	Leioa	944807174	carlos@lema-transit.com
Logwin Solutions Spain, S.L.	Aparkabisa, Nave I, Módulo 1	48510	Valle de Trápaga	946712043	cristina.busto@logwin-logistics.com
Lotrans Logística y Transporte, S.A.	Aparkabisa. Oficinas, 2ª planta. Módulo D	48510	Valle de Trápaga	944781933	lotrans.bio@lotrans.es
Macandrews S.A.U.	Bertendona, 4-2º	48008	Bilbao	944797800	bilbao@macandrews.com
Marítima Bizcaina, S.A. - MABISA	Alda. Recalde, 18-7º	48009	Bilbao	944241425	mabisa@mabisa.com
Marítima Davila Bilbao, S.A.	Gran Vía, 53-1º izda.	48011	Bilbao	944355560	operationbio@bil.mdavila.com
Marítima Euroship, S.A.	Alameda Mazarredo, 47-6º	48009	Bilbao	944234999	euroship@euroship.es
Marítima Transoceánica, S.A. - Matransa	Alda. Recalde, 18-7º	48009	Bilbao	944234645	matransa@matransa.com
Meshitrad	Navarra 6, 2º - dept.2	48001	Bilbao	944246972	info@meshitrad.es
Naviomar Bilbao S.L. (Grupo Contenosa)	P.I. Cadagua. Ctra. Bilbao-Balmaseda, km. 9,5	48810	Alonsotegi	944982538	iarana@naviomarbilbao.es
Naypemar Bilbao S.L.	Ibañe de Bilbao, 3-4º Dpto. 5	48001	Bilbao	944236737	naypemar@naypemarbilbao.es
Nervión Internacional S.A.	Cristo, 1-2º. Dpto. 5	48007	Bilbao	944238100	nervion@nervioninternacional.com
Nippon Express de España, S.A.	Txorierri Etorbidea, 26-1º	48180	Loiu	944533125	juanpablo.carrillo@neeur.com
Norbert Dentressangle Gerposa, S.L.	Bº El Calero, ZAD II, Nave 3, Módulo 3 y 4	48980	Santurtzi	944781540	delfin.padrones@norbert-dentressangle.com
Norbert Dentressangle Overseas Spain, S.L.	Aparcabisa, Módulos 1-2 Portal 3 - Bº El Juncal	48510	Valle de Trápaga	944780016	bilbao@norbert-dentressangle.com
Nubimar Forwarder, S.L.	Ribera de Axpe nº 11 Portal D1 Mod. L211	48950	Erandio	944315782	luismi@nubimar.com
Operadora Cargas Integrales, S.A. ( OCISA)	Ledesma, 10 Bis-6º	48001	Bilbao	944241801	bilbao@ocisabilbao.com
Operadora Log. de Tránsitos inter., S.L.	Elcano, 11 - 1º	48008	Bilbao	944795380	tolano@olti.es
Orey Shipping, S.L.	Plaza Circular 4, planta 3, dpto.3	48001	Bilbao	944354648	bilbao@orey-shipping.es
Panalpina Transportes Mundiales, S.A.	Uribitarte, 8-4º izda	48001	Bilbao	944233785	info.spain@panalpina.com
Pasaje Azul, S.A. (EUROCOYAL)	Bº El Calero, ZAD II, Nave 5 - Módulo 3 y 4	48980	Santurtzi	944610894	bilbao@eurocoyal.com
Progeco Bilbao, S.A.	Bº El Calero. ZAD III	48980	Santurtzi	944935086	progeco@progecobilbao.com
Reconsa Logística, S.L.	Barrio El Puerto, Refradigas, nº 4, ZAL - Pabellón 1	48508	Zierbena	946366134	reconsa@reconsa.es
Rhenus Logistics, S.A.U.	Bº El Calero. Zona Portuaria, ZAD-II, Nave 1, módulo 1	48980	Santurtzi	944704360	roberto.rodrigo@es.rhenus.com
Roehlig España, S.L.	Villarías, 10 - 6º. Of.: 603	48001	Bilbao	944235282	angel.martin@rohlig.com
Salvat Bilbao Transitarios, S.A.	Aparcabisa, Nave 1, Esc. 1ª -1º izda. Bº El Juncal s/n	48510	Trapagaran	944383715	salvat.bil@salvatlogistica.com
Savino Del Bene, S.L.	Paseo de Uribitarte 15 1ºc	48001	Bilbao	944464654	bilbao@savinodelbene.com
Schenker España, S.A.	Santiago de Compostela 12-4º Edif. Miribilla	48003	Bilbao	944129000	jesus.roqueiro@dbshenker.com
SCHENKER Logistics, S.A.U. (Antes Spain Tir Norte, T.I.S.A.)	Aparcabisa Nave 3. Bikakobo	48510	Valle de Trápaga	944180155	inaki.argueso@dbshenker.com
Seatrans Maritime, S.A.	Alameda Urquijo, 28-1ºD	48010	Bilbao	944255947	seatrans@sea-trans.net
Sergu, S.A.U	San Vicente, 8 - Edif. Albia II - Pl.Bj. Dpto. C	48001	Bilbao	944242288	sergusa@sergusa.com
Sergusa	Refradigas, 4 - ZAL 1 Pabellón 7	48508	Zierbena	946365316	sergusa@sergusa.com
Sertramar Transport, S.L.	Barroeta Aldamar, 4-2º	48001	Bilbao	944242342	info@sertramar.com
Servicios Logísticos Portuarios, S.A. - SLP	Gran Vía, 40 bis -7º	48009	Bilbao	944249987	slp@slp.es
Serviport XXI, S.L.	Alda. Mazarredo, 47-6º Dpto.8	48009	Bilbao	944247404	sp.xxi@serviportxxi.com
Setraex, S.L.	Berástegui, 1	48001	Bilbao	944233304	setraex@telefonica.net
Seycobox, S.L.	Las Mercedes, 8-5ºB	48930	Getxo	944644600	exportacion@seycobox.com
Space Cargo Norte, S.A.	Alda. Mazarredo, 39-5º A	48009	Bilbao	944356710	info@space-cargo.com
Sparber Líneas Marítimas, S.A.	San Vicente, 8. Edif. Albia 1- 10ª planta	48001	Bilbao	944354440	comercial.bio@sparber.es
Star Trans Norte, S.L.	Buenos Aires, 4-1º izq.	48001	Bilbao	944230000	starnorte@startranssa.com

Baltzu Izena - Razón social	Helbidea - Domicilio			Telefonoa - Tfno (+34)	E-maila / E-mail
Stokia 21, S.L.	Refradigas. Pabellón, 4- 4 Bajo	48508	Zierbena	946366210	info@stokia.es
Sugamon Bilbao, S.L.	Acebal Idígoras, 2-2º	48001	Bilbao	944249804	sugamon@sugamon.es
T.M.I., Trans S.L.	Gran Vía 58 - 4º izda	48011	Bilbao	944781133	marta@tmitrans.es
Tiba Internacional, S.A.	Plaza Circular, 4 - 7º	48001	Bilbao	944936570	tiba-bio@tibagroup.com
Tracoesa Transport, S.A.	Uribitarte, 22-4º	48001	Bilbao	944231048	bilbao@tracoesa.com
Tráficos y Servicios Elorza y Cía. S.A.	Gran Vía, 17 5º	48001	Bilbao	944163822	elorzaycia@elorzaycia.com
Traimer Bilbao, S.A.	Calle Máximo Aguirre, 4 - 1º	48011	Bilbao	944248481	bilbao@traimer.es
Trans European Transport Suardiaz, S.L.	Colón de Larreategui, 30. Entresuelo Dcha.	48009	Bilbao	944418211	tet@tet.es
Transbull Bilbao, S.L.	Otxandategi, 32	48640	Berango	944240123	bull.torres@gmail.com
Transfennica Iberia, S.L.	Muelle 3 Ampliación	48980	Santurtzi	944831659	bilbao@transfennica.com
Transglory, S.A.	Iparraguirre, 59 2º	48980	Santurtzi	944833916	bilbao@transglory.com
TransNatur	P.I. Ugaldeguren III, Parc. 27 - 4º Bajo	48170	Zamudio	946611960	jzugazaga@bil.transnatur.com
Transportes Azkar, S.A.	Zona Industrial del Aeropuerto Parcela 7	48160	Derio	946313326	
Travima Norte, S.L.	Campo Volantín 24, pral	48007	Bilbao	944236661	travinor@travinor.com
Universal Global Logistics, S.A.	Nervión, 3-3º	48001	Bilbao	944213551	custserv@stfbcn.marmedsa.com
Vapores Suardiaz Norte, S.L.	Colón de Larreategui, 30. Bajo, dcha.	48009	Bilbao	944234300	vsbilbao@suardiaz.com
Vasco Catalana de Consignaciones, S.A.	Edif. Cantábrico, Iparraguirre, 59-3º	48980	Santurtzi	944939200	info@vascog.com

KOMISIODUNAK ETA ADUANA AGENTEA / COMISIONISTAS Y AGENTES DE ADUANAS

Aranguren Lozano, Sira	San Vicente, 8 - Edif. Albia II-bajo - Dept. C	48001	Bilbao	944242288	sergusa@sergusa.com
Bergareche Núñez, Luis F.	Uribitarte, 22-5º	48001	Bilbao	944230018	sales.bio@bergareche.com
Engel Cellier, Luis	San Vicente, 8 - Edif. Albia II, 4º A	48001	Bilbao	944245461	luis@soldevilladuana.com
Esparza Gómez, Luis Miguel	Almda. Mazarredo, 45 - 1º Patio	48009	Bilbao	944230109	asantamaria@bbmtrans.es
García- Miñaur Rotaache, Gonzalo	San Vicente, 8 Edif. Albia II-9ª	48001	Bilbao	944249400	garibao@garibao.com
Goñi Echeverria, Javier	Barrueta Aldamar, 8 Bajo Dcha.	48001	Bilbao	944236363	aducoin@euskalnet.net
Herault Heredia, Juan Manuel	Cristo, 1-2º dpto. 5	48007	Bilbao	944238100	nervion@nervioninternacional.com
Hormaza Irureta, Manuel Ángel	Amesti 8, 2º izda.	48991	Getxo	944344728	hormairu@gmail.com
Iparla y Aranburu, S.L. Aduanas & Soluciones Lotísticas	Europa, 3. Pabellón E1	20305	Irún	943632772	bilbao@iparlaranburu.com
López Hoya, Félix Antonio	Uribitarte, 8-6º dcha.	48001	Bilbao	944790835	flopez.aduana-import@futurnet.es
Lozano Andrés, Pascual	Ibáñez de Bilbao, 3-7ºD	48001	Bilbao	944245280	pascual.lozano@terra.es
Miranda Salbidegoitia, Eduardo	Barroeta Aldamar, 6-7º	48001	Bilbao	944231784	aduter@aduter.com
Neira Vélez, Ainara	S. Vicente, 8. Edif. Albia I, 8º Dpto. 10	48001	Bilbao	944235252	txomin@bio.biladu.com
Romeu Loperena, Fco. Javier	Plaza Circular, 4 - 7º	48001	Bilbao	944936570	egoya@tibagroup.com
Sanchez Sanchez, Manuel	Alda. Mazarredo, 47-6º Dpto.8	48009	Bilbao	944247404	sp.xxi@serviportxxi.com
Uribe Gamón, Fernando	Acebal Idígoras, 2-2º	48001	Bilbao	944249804	sugamon@sugamon.es
Visiers Lecanda, Martín	P.A.E. Asuarán, Edif. Enekuri, pab. 25	48950	Asua	944711707	leire.sainz.lopez@acciona.com
Yanke Uribe, Enrique	Terminal de Carga Dpto. 15	48150	Sondica	944532200	eynorte@eynorte.com

ITSAONTZI ENPRESAK / EMPRESAS NAVIERAS

Boluda Lines, S.A.	Gran Vía 40 Bis - 7ª Pta.	48009	Bilbao	944836039	lines.bilbao@boluda.com.es
Brittany Ferries	Muelle 3 Ampliación	48980	Santurtzi	942360344	manuel.pascual@brittany-ferries.com
Bulk Trading, S.L.	Plaza Zubiko, 1-Oficinas-Dpto. 5	48930	Getxo	944800077	clientes@bulktrading.es
Cía. Naviera del Golfo de Vizcaya S.A. NAVISA	Muelle de Tomás Olabarri, 5 -5ºdcha	48930	Getxo	944636411	navisa@navisa.net
Gasnaval, S.A.	Parque Empresarial Ibarbarri. Ed. A1. c/ Iturriondo, 18	48940	Leioa	944795600	gasnaval@gasnaval.com
Ibaizabal Ship Management Services	Muelle Tomás Olabarri nº 4 - 4º Centro	48930	Getxo	944805354	imsadmin@ibaizabalms.com
MLB Manfred Lauterjung Befrachtung Spain S.L.	Alameda Urquijo, 28-1ºD	48010	Bilbao	944107093	spain@mlb-sunship.de
Naviera Murueta S.A.	San Vicente, 8 - Edificio Albia I, 9º	48001	Bilbao	946004060	navieramurueta@navieramurueta.com
OPDR Iberia, S.L.U.	Berástegui, 4-5º dcha.	48001	Bilbao	946462486	apascual@opdr.com

Baltzu Izena - Razón social

Helbidea - Domicilio

Telefonoa - Tfno (+34) E-maila / E-mail

ONTZIGINTZA / CONSTRUCCIÓN NAVAL

Astilleros de Murueta S.A.	Apartado 75-Barrio Malloape, s/n	48394	Murueta	946252000	mail@astillerosmurueta.com
Astilleros Zamakona S.A.	Puerto Pesquero, s/n Apartado 24	48980	Santurtzi	944937030	zamakona@zamakona.com
Construcciones Navales del Norte CNN	c/ La Naval, 1	48910	Sestao	944858600	info@lanaval.es

LANBIDENUNEN ELKARTEAK / ASOCIACIONES PROFESIONALES

Asetravi - Asociación Empresarial de Transporte de Vizcaya	Plaza Sagrado Corazón, 5-5º. Edificio Euskalduna	48011	Bilbao	944424389	asetravi@asetravi.com
Asociación de Consignatarios de Buques y Estibadores del Puerto de Bilbao	San Vicente, 8 Edif. Albia I - 9º Dpto. 5	48001	Bilbao	944234185	acbe@euskalnet.net
Asociación de Navieros Vascos - ANAVAS	Colón de Larreátegui, 13 - 1º Izda.	48001	Bilbao	944231679	anavas@anavas.es
Asociación Profesional de Maquinistas Navales	Luzarra, 18-4ºB	48014	Bilbao	944477426	maquinistas@euskalnet.net
Asociación Vizcaína de Capitanes de la Marina Mercante	Bailén, 5	48003	Bilbao	944166506	avccmm@euskalnet.net
ATEIA Bizkaia-OLT(Asociación de Transitarios, Organización para la Logística y el Transporte)	Gran Vía, 50 -5ª Planta	48011	Bilbao	944002800	atea@cebek.es
Cámara de Comercio, Industria y Navegación de Bilbao	Alda. Rekalde, 50	48008	Bilbao	944706500	atencionclientes@camarabilbao.com
Colegio Oficial de Agentes y Comisionistas de Aduanas de Bilbao	San Vicente 8, Edif. Albia I - 9ª, Dpto. 4	48001	Bilbao	944234267	colagadubi@euskalnet.net
Foro Marítimo Vasco Adimde - Agrupación de Industrias Marítimas de Euskadi	Buenos Aires, 2- 1º Izda. (Plaza Venezuela)	48001	Bilbao	944356610	foro@foromaritimovasco.com
Sociedad de Estiba y Desestiba del Puerto de Bilbao, S.A.G.E.P.	Paseo Reina Victoria nº 7	48980	Santurtzi	944237065	bilboestiba@estibi.com
UniportBilbao	Alda. Urquijo, 9-1º dcha.	48008	Bilbao	944236782	info@uniportbilbao.es



Argitaratzailea / Edita :

Bilboko Portuaren Agintaritza  
Autoridad Portuaria de Bilbao

Bulego nagusiak. Hedapeneko kaiak  
Oficinas generales. Muelles ampliación  
48980 Santurtzi (Bizkaia)

Tel: +34 94 487 12 00 • Fax: +34 94 487 14 10  
e-mail: comercial@bilbaoport.eus  
www.bilbaoport.eus







**Bilbao**  
PORT **B**

Bilboko Portuko Agintaritza | Autoridad Portuaria de Bilbao





**B**  
Bilbao  
PORT