

Bilboko Portuaren balantzea 2013

Balance del Puerto de Bilbao 2013



Bilbao
PORT

Aurkibidea Sumario



04 Aurkezpena
Presentación

18 Finantziak eta Inbertsioak
Financiación e Inversiones



32 Lehiakortasuna eta Eraberrikuntza
Competitividad e Innovación

38 Portua eta Ingurunea
El Puerto y su entorno



44 Itsas Lineak
Líneas Marítimas

08 Trafikoak eta Merkatuak
Tráficos y Mercados



30 Intermodalitatea eta Logistika
Intermodalidad y Logística

34 Ingurumena, Babesa eta Prebentzioa
Medioambiente, Protección y Prevención



40 Merkatal Jarduera
Actividad Comercial

48 Portu Enpresak
Empresas Portuarias



Aurkezpena

Portu bat kate logistikoko katebegi bat da, eta, noizean behin, barne -eta kanpo- analisi bat egin behar izaten du aukera berriak hautemateko eta, horren arabera, erabaki estrategiko batzuk hartzeko, etengabe aldatzen ari den merkatu batera egokitu dadin eta politika komertzial bat bideratu dezan, zeinak, ahal den neurrian, gaur egungo zamaketarien beharrak ase behar baititu eta, orobat, bezero gehiago -gero eta zorrotzagoak dira- erakarri.

Helburu horrekin, Portuko Agintaritzak plan estrategiko bat onartu zuen uztailan, 2017ra arte indarrean egongo dena. Planaren xedea da egitura dibertsifikatuari eustea, merkantzien trafikoari dagokionez, eta bost urtean % 30eko hazkunde metatua lortzea.

Lan komertzialak alderdi hauek izango ditu ardatz: lurreko eragin-eremua Penintsularantz eta Frantziako hegoalderantz zabaltzea, Europako iparraldearekiko lidergo-posizioa sustatzea, Ameriketako kontinentearekin dituen konexioak indartzea, eta Asian eta Afrika Atlantikoan aukera zehatzak identifikatzea. Horrenbestez, begi batekin Europa Atlantikora begira egongo gara, eta, bestearekin, ozeanoaz haraindiko lineei behatuko diegu. Aldi berean, Planean sartzen da intermodalitatea eta Bilboko Portuko Agintaritzak parte hartzen duen portu lehorren gaur egungo sarea sustatzea.

29,6

Bilboko Portuko trafikoa

milioi tona

+%2,24ko

Joera-aldaketa

hazkundera

2013an, erronka berriei aurre egiteko oinarriak ezarri dira, eta ekitaldia datu positiboekin itxi da: % 2,24ko hazkundea izan da, urte batzuetan jarduera-murrizketa izan ostean. Ontziratutako gabeko produktu likidoen esker izan da, nagusiki, susperraldia; izan ere, datu positiboak ematen hasi dira. Hazkunde nabarmena izan da zenbait merkantziatan, hala nola fuel-olioan. Ontziratutako gabeko produktu solidoen kantitatea ere handitu egin da, gorakada garrantzitsuak izan baitira txatarrean, mineraletan eta petrolio-kokean. Edukiontzitrafikoa, bestalde, aurreko ekitaldietakoaren antzekoa izan da, eta datu positiboak da hori ere.

Suspertze-zantzuak izan dira 2013an, baina hurrengo urteetan berretsiko dugu hazkunde hori. Ibilbide horretan, Portuko Agintaritzaren dinamikoa, bidaiariagoa eta elkarrizketarako irekiagoa izatea sustatuko dugu, bai eta beste erakunde batzuei eta portuko komunitate guztiari gehiago laguntzen diona, malguagoa eta, halaber, trafikoko berriak detektatzeko eta erakartzeko garaian antzizio handiagoa duena izatea ere. Gure esku dagoen guztia egingo dugu Bilbok portu lehiakorragoa izan dezan aukera bat hautematen dugun trafikoko garrantzitsu guztietan, hau da, bolumenagatik edo estrategikoak direlako garrantzitsutzat jotzen diren trafikoen. Horri esker, portuko komunitate guztiak eta Euskadi guztiak izango dituzten onurak, BPGaren % 1eko ekarpena egiten baitugu. Izan ere, portua eginez, herria egiten dugu.

Bestalde, jakitun izanik baliabide ekonomikoak mugatuak direla eta haien kudeaketa optimoa funtsezkoa dela gure inbertsioari eta emaitzen kontu onari eusteko, dartsena lehiakorrago bihurtuko duten arloetara bideratuko ditugu baliabi-

deak. Gaur egun ditugun edo erakartzen ditugun trafikoen eskutik, zerbitzu berriak, azpiegitura berriak eta are tarifa-politika berriak garatuko ditugu, portuei buruzko legeak aukera ematen ditugun neurrian. Hain zuzen ere, 2013an jada inbertsio guztiek trafikoko berriak erakartzea izan dute helburu; adibidez, inbertsio hauek: itsasadarreko kai industrialak hobetzea, dike bateko luzapen-obra egitea, gurutzatzeentzako hirugarren atrakalekua eraikitzea eta Burgosko tren-terminal logistikoko obra egitea. Gauza bera gertatuko da 2014an: inbertsio garrantzitsua egingo dugu; 54,7 milioikoa, zehazki.

Aldi berean, berrikuntza teknologikoari, kalitateari, prebentzioari eta ingurumena hobetzeari lotutako jarduerak nabarmentzen jarraituko dugu. Legeak agintzen duena baino urrunago heltzen diren proiektuak egingo ditugu, eta lanean jarraituko dugu inguruan portua ezagutarazteko; besteak beste, "Ezagutu Portua" programarekin, zeina Euskadiko ikastetxe guztiei bideratuta baitago.

Badakigu portua oso garrantzitsua dela herrialde baten ekonomiarako, baina ezin dugu ahaztu zenbakien, BPGaren eta esportazio eta inportazioen atzean langileak, familiak eta, azken batean, pertsonak daudela; erakunde publiko garen aldetik eta erantzukizun soziala dugun aldetik, jendearekiko jarrera irekia eta gardena izan behar dugu. Halaber, ingurumena ahalik eta gehiena zain dezakegu eta zaindu behar dugu, zer eta nola egiten dugun transmititu, eta, jakina, Euskadiri eta munduari entzun eta erakutsi portu bat kate logistikoko katebegi bat dela eta Bilbok, katebegi bat soilik ez, baizik eta Bilboren katebegia izan nahi duela.

Asier Atutxa Zalduegi
Bilboko Portuko Agintaritzako lehendakaria

Presentación

Un puerto es un eslabón de la cadena logística que debe realizar, cada cierto tiempo, un análisis interno y externo para detectar nuevas oportunidades y, en función de ello, tomar una serie de decisiones estratégicas para adaptarse a un mercado en continua evolución y encauzar una política comercial que permita, en la medida de lo posible, satisfacer las necesidades de los actuales cargadores y, al mismo tiempo, atraer a un mayor número de clientes, cada vez más exigente. Con este fin, la Autoridad Portuaria aprobó en julio un Plan Estratégico, cuya vigencia se extenderá hasta 2017, que tratará de mantener una estructura diversificada en el tráfico de mercancías y lograr un crecimiento acumulado del 30% en cinco años.

La labor comercial se centrará en el incremento de la zona de influencia terrestre hacia la Península y el sur de Francia, el impulso de la posición de liderazgo con el norte de Europa, el refuerzo de las conexiones con el continente americano, y la identificación de oportunidades concretas en Asia y África Atlántica. Por lo tanto, con un ojo miraremos los tráficos de Europa Atlántica y con el otro, nos fijaremos en las líneas transoceánicas. Paralelamente, el Plan contempla el impulso de la intermodalidad y la actual red de puertos secos en los que participa la Autoridad Portuaria de Bilbao.

29,6

Tráfico del Puerto de Bilbao

millones de toneladas

+2,24%

Cambio de tendencia

incremento

A lo largo de 2013 se han puesto las bases para afrontar nuevos retos y el ejercicio se ha cerrado con datos positivos, que se traducen en un crecimiento del 2,24% tras varios años marcados por el descenso de la actividad. La recuperación viene de la mano de los graneles líquidos, principalmente, que comienzan a presentar datos positivos, con crecimientos destacados en mercancías como el fueloil; así como de los graneles sólidos, con alzas importantes en la chatarra, los minerales y el coque de petróleo. El tráfico contenerizado, por su parte, se mantiene en cifras similares a las del ejercicio anterior, lo que supone también un dato positivo.

Ha habido signos de recuperación, pero será a lo largo de los próximos años cuando confirmemos ese incremento. Impulsaremos, en esa travesía, una Autoridad Portuaria más dinámica, más viajera, más dialogante, más colaboradora con otras entidades y con toda la comunidad portuaria, más flexible y, a su vez, mucho más ambiciosa a la hora de detectar y atraer nuevos tráficos. Haremos todo lo que esté en nuestra mano para hacer de Bilbao un puerto más competitivo en todos aquellos tráficos importantes, por volumen o por estratégicos, en los que detectemos una oportunidad. Con ello, ganará toda la comunidad portuaria y toda Euskadi, a la que ya aportamos el 1% del PIB. Y es que haciendo puerto, hacemos País.

Por otra parte, conscientes de que los recursos económicos son limitados y que la gestión óptima de los mismos es esencial para seguir manteniendo nuestra inversión y nuestra buena cuenta de resultados, reorientaremos los recursos a los ámbitos que hagan la dársena más competitiva.

De la mano de los tráficos que tengamos o atraigamos, desarrollaremos nuevos servicios, nuevas infraestructuras e, incluso, nuevas políticas tarifarias, dentro de los márgenes que nos permite la ley de Puertos. De hecho, ya en 2013 todas las inversiones han tenido como objeto la captación de nuevos tráficos, como la mejora de un muelle industrial en la ría, las obras de prolongación de un dique, la construcción de un tercer atraque de cruceros o las obras de una terminal logística ferroviaria en Burgos. Lo mismo ocurrirá en 2014, cuando realizaremos una inversión importante, que alcanzará los 54,7 millones.

Paralelamente, seguiremos haciendo un especial hincapié en actuaciones relacionadas con la innovación tecnológica, la calidad, la prevención y la mejora del medio ambiente, con proyectos que van más allá de lo que marca la legislación, y trabajamos para dar a conocer el Puerto en su entorno, con iniciativas como el programa “Ezagutu Portua”, dirigido a todos los colegios de Euskadi.

Sabemos que un puerto es importante para la economía de su país, pero no debemos olvidar que detrás de los números, del PIB, de las exportaciones e importaciones, hay trabajadores, hay familias, hay, en definitiva, personas a las que como entidad pública que somos, y por responsabilidad social, debemos abrirnos y ser transparentes, al tiempo que podemos y debemos cuidar al máximo el medio ambiente, transmitir lo que hacemos y cómo lo hacemos y, por supuesto, escuchar y mostrar a Euskadi y al mundo que un puerto es un eslabón de la cadena logística y que Bilbao aspira a ser, más que un eslabón, su eslabón.

Asier Atutxa Zalduegi
Presidente de la Autoridad Portuaria de Bilbao

Trafiko estatistika Estadística de tráfico



	2013	2012	%VAR
ITSASONTZIAK / BUQUES			
Kopurua / Número	2.789	2.808	-0,68
G.T. (Gross Tonnage)	38.963.965	40.586.227	-4,00
EDUKIONTZI KOPURUA (TEUs) / NÚMERO DE CONTENEDORES (TEUs)	606.827	610.131	-0,54
BIDAIARIAK / PASAJEROS			
Ontziratuak / Embarcados	48.771	45.281	7,71
Lehorreratuak / Desembarcados	48.884	44.157	10,70
Iragaitzakoak / En tránsito	44.324	53.316	-16,87
BIDAIARIAK GUZTIRA / TOTAL PASAJEROS	141.979	142.754	-0,54
SALGAIK* / MERCANCIAS*			
Ontziratuak / Cargadas	10.353.358	10.217.098	1,33
Lehorreratuak / Descargadas	19.247.415	18.735.629	2,73
ONTZIETAKO SALGAIK / MERCANCIAS POR ENVASES			
1.1 Petrolio ekoizkinak / Productos petrolíferos	12.930.619	11.306.561	14,36
1.2 Sueltoke beste likido batzuk / Otros graneles líquidos	947.157	1.069.791	-11,46
1.3 Gas naturala / Gas natural	1.883.677	2.684.595	-29,83
1. SUELTOKO LIKIDOAK* / GRANELES LÍQUIDOS*	15.761.452	15.060.947	4,65
2. SUELTOKO SOLIDOAK* / GRANELES SÓLIDOS*	4.421.587	4.261.691	3,75
3.1 Edukiontziratutako salgai orokorrak / Mercancía general en contenedores	6.317.053	6.392.125	-0,87
3.2 Beste salgai orokor batzuk / Otra mercancía general	2.213.597	3.237.964	-4,45
3.3 Ro-ro merkantzia orokorra / Mercancía general ro-ro	887.083	941.081	-5,74
3. SALGAI OROKORRAK* / MERCANCÍA GENERAL*	9.417.733	9.630.089	-2,21
KARGA LEHORRA / CARGA SECA (2) + (3)	13.839.320	13.891.780	-0,38
TRAFIKOA / TRÁFICO (1) + (2) + (3)	29.600.772	28.952.727	2,24
Toki-trafikoa / Tráfico local	348.330	431.270	-19,23
Hornidura / Avituallamiento	122.220	121.877	0,28
GUZTIZKO TRAFIKOA* / TRÁFICO TOTAL*	30.071.323	29.505.874	1,92

* Datuak tonetan Datos en toneladas

Merkantzia Mercados

Ontziratutako gabeko likido eta solido nagusiak
Principales graneles líquidos y sólidos

+151% Fueloil-aren hazkundera
Incremento de fueloil

Merkantzia orokorreko talde nagusiak ohikoan eta edukinontzian
Principales grupos de mercancía general en convencional y en contenedor

Produktu kimikoko hazkundera
Aumento de productos químicos **+11%**

Tonak Bar. Var.
Toneladas 2013-2012

Petrolio gordina / Crudo de petróleo	6.472.160	-4 %
Fueloila / Fueloil	3.198.289	151 %
Gas naturala / Gas natural	1.883.677	-30 %
Gasola / Gas-oil	1.383.574	-31 %
Gasolina / Gasolina	1.028.933	27 %
Gai kimikoak / Productos químicos	1.026.416	6 %
Soia babak / Habas de soja	995.017	4 %
Petrolio beste produktak / Otros productos petrolíferos	847.663	75 %
Ikatzak eta petrolio kokea / Carbones y coque de petróleo	777.711	-30 %
Burdin txatarra / Chatarra de hierro	689.655	30 %

Siderurgi-gaiak / Productos siderúrgicos	2.569.652	-1 %
Ardoak, edariak eta alkoholak / Vinos, bebidas y alcoholes	673.391	-4 %
Gai-kimikoak / Productos químicos	628.983	11 %
Makineria eta ordezeko piezak / Maquinaria y repuestos	621.856	-4 %
Gainontzeko merkantziak / Resto de mercancías	593.839	-5 %
Eraikuntza materialak / Materiales de construcción	535.334	1 %
Papera eta pasta / Papel y pasta	456.801	-16 %
Automobilak eta beren piezak / Automóviles y sus piezas	323.352	-5 %
Kontserbak / Conservas	259.598	2 %
Beste zenbait elikagai / Otros productos alimenticios	221.616	14 %



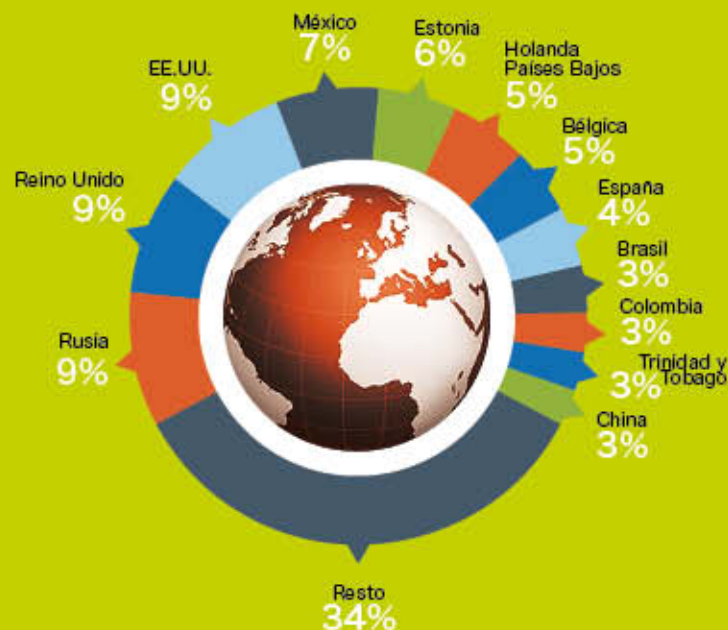
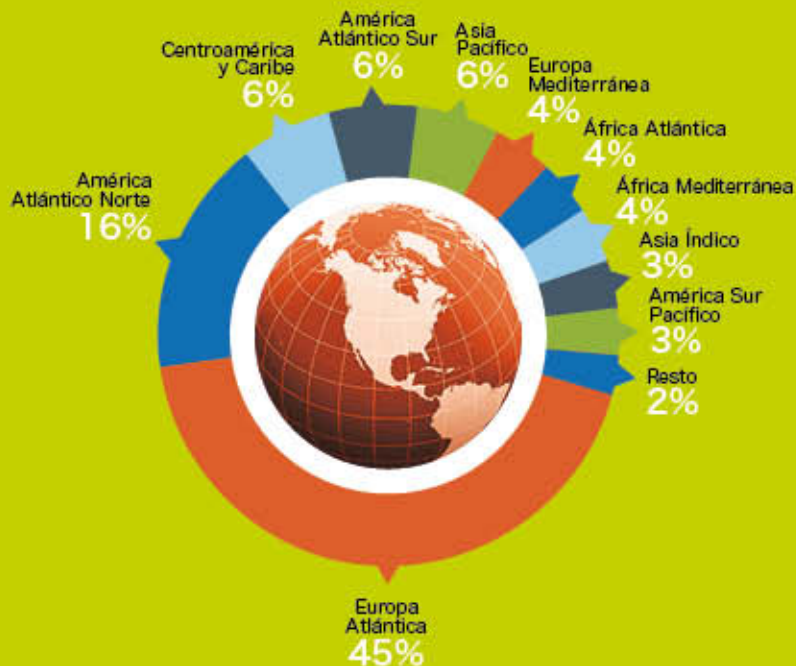
Merkantzia Mercados



Alde nagusietako trafikoa
Tráfico de las principales fachadas



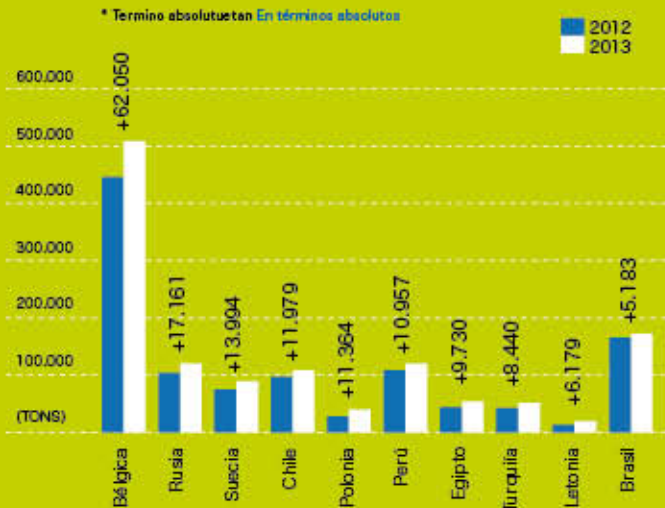
Lehen 12 jatorri eta norakoen guztirako trafikoa
Tráfico total de los 12 primeros orígenes y destinos



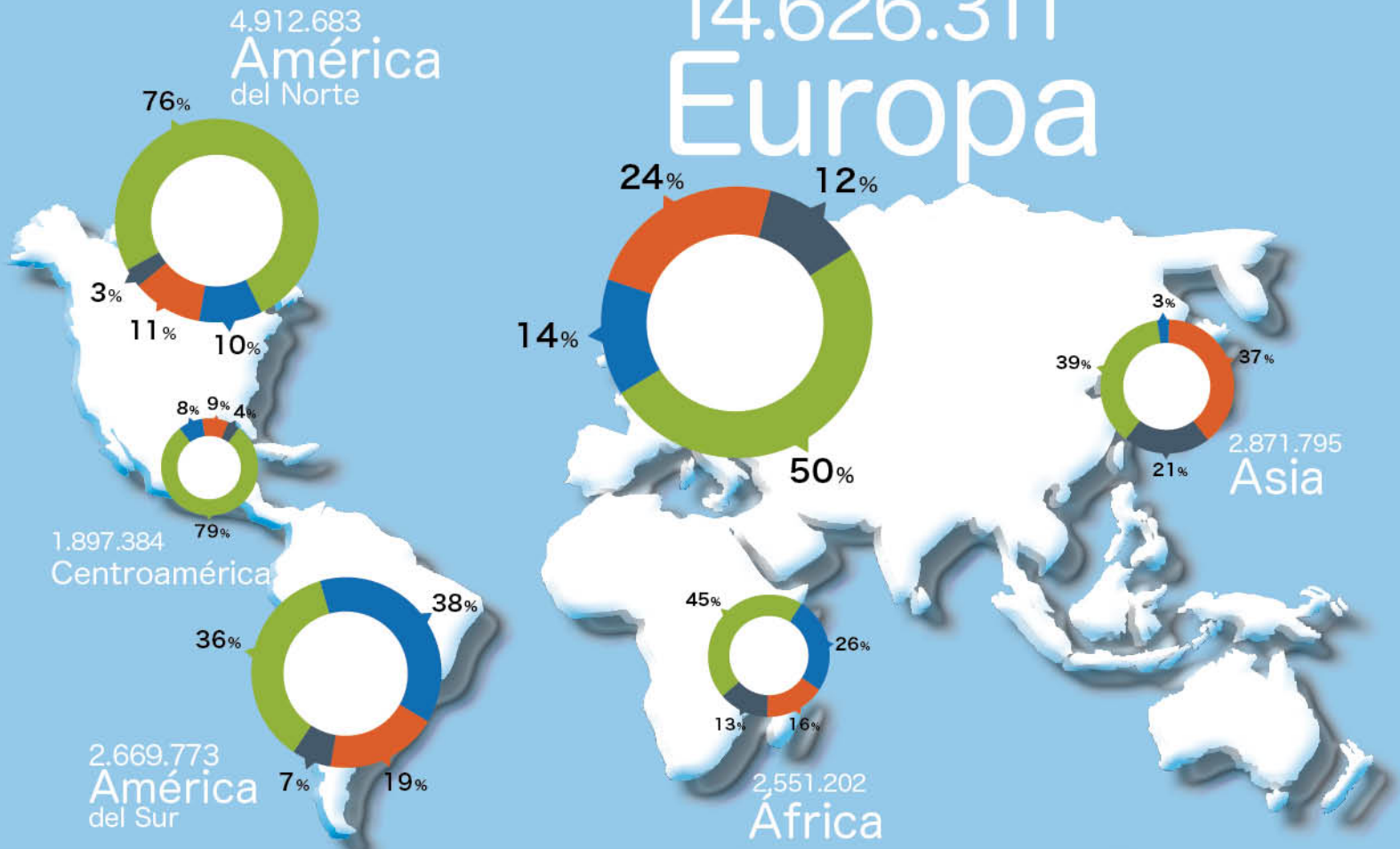
Naziorik dinamikoenak edukinontzietako merkantzia*
Países más dinámicos en mercancía contenerizada*



Naziorik dinamikoenak ohiko merkantzia*
Países más dinámicos en mercancía convencional*



14.626.311 Europa

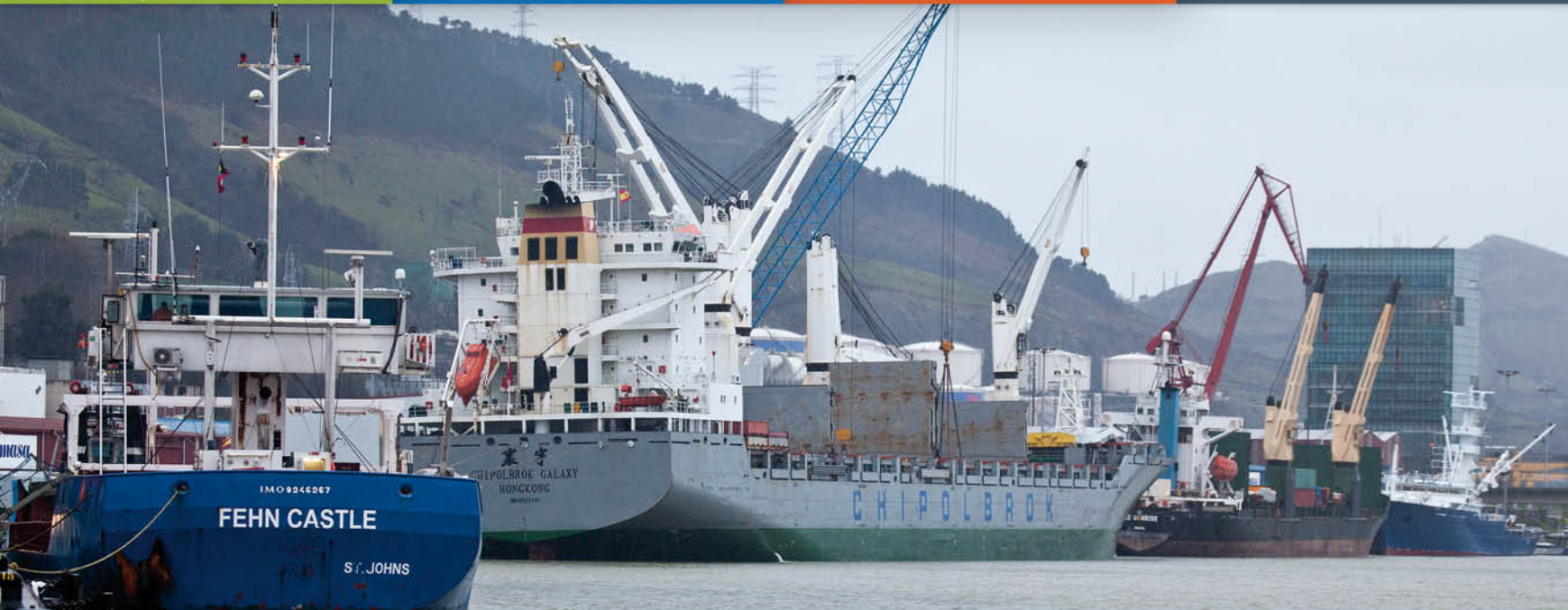


Ontziratutako likidoak
Granel líquido

Ontziratutako solidoak
Granel sólido

Edukinontzietako merkantzia
Mercancía contenerizada

Ohiko merkantzia
Mercancía convencional





Bultzada Europaren iparraldearekiko aitzindaritzari Impulso al liderazgo con el norte de Europa



Bilboko Portuaren kanpoko trafikoa %5 hazi da. Inportazioei dagokie %67, eta esportazioei %33.

Europa atlantikoko herrialdeei dagokie Bilboko Portuko trafikoa ia erdia, eta Bilboko Portuak aitzindari izaten segitzen du herrialde haiekiko trafikoa, zeina %8 hazi baita; termino absolutuetan, milioi bat tona, alegia. Bilboko Portuko Agintaritzaren helburua da hurrengo urteetan Europaren iparraldeko herrialdeekiko trafikoa bultzatzen jarraitzea, eta orain errepidez garraiatzen diren eta Bilboko zerbitzuak modu lehiakorrean erabil ditzaketen merkantziak erakartzea.

Trafiko totalari begiratuta, Errusia eta Erresuma Batua dira nagusi; karga lehorri dagokionez, aldiz, Erresuma Batua eta Belgika. Estonia eta Belgika izan dira herrialde dinamikoak.



El tráfico exterior del Puerto de Bilbao ha crecido un 5%. El 67% corresponde a importaciones y el 33% a exportaciones.

Los países de la Europa Atlántica acaparan cerca de la mitad del tráfico y el Puerto de Bilbao sigue manteniendo su liderazgo con esta zona, que crece el 8% y que en términos absolutos representa un incremento de casi un millón de toneladas. El objetivo de la Autoridad Portuaria es seguir impulsando, en los próximos años, el tráfico con los países del norte y atraer mercancías que ahora se transportan por carretera y son susceptibles de utilizar los servicios de Bilbao de manera competitiva.

En la zona, mantienen su hegemonía Rusia y Reino Unido en tráfico total, y el Reino Unido y Bélgica en la carga seca. Los países más dinámicos han sido Estonia y Bélgica.



Ameriketako kontinentea, bigarren merkatu handia El continente americano, el segundo gran mercado



Ipar Amerikarekiko, eta, zehazki, Atlantikoko kostarekiko, trafikoa %12 (+ 500.000 tona) hazi da. Horrek Bilboko Portuko bigarren merkatu nagusi gisa berretsi du Ipar Amerika. Ondoren datoz Erdialdeko Amerika eta Hego Amerika atlantikoa.

Beraz, Ameriketako kontinenteari trafikoen %32 dagokio. Estatu Batuen trafikoa handitu da gehiena: hirugarren postuan daude trafiko totalari dagokionez, eta, laugarrenean, karga lehorrari dagokionez.

Nabarmentzekoa da, bestalde, Afrika mediterraneoarekiko trafikoaren hazkundera: milioi-erdi tona handitu da. Aljeria eta Egipto dira liderrak, petrolio gordinaren inportazioengatik eta produktu siderurgikoen esportazioengatik, hurrenez hurren.

Asia pazifikoa da beste merkatu dinamiko aipagarri bat (+%10). Txina dago Asiako herrialdeen buruan; %15 handitu da produktu siderurgikoen esportazioei esker.



Norteamérica, y más concretamente la costa atlántica, aumenta un 12% (+ 500.000 toneladas), lo que le reafirma como el segundo mercado del Puerto de Bilbao, seguido de Centroamérica y América Atlántico Sur.

El continente americano representa el 32% de los tráficos y Estados Unidos, el segundo país que más crece, ocupa ya el tercer lugar en el tráfico total y el cuarto en carga seca.

Destaca, asimismo, el crecimiento de África Mediterránea, cuyos tráficos también se incrementan en medio millón de toneladas. Argelia, por las importaciones de crudo de petróleo y las exportaciones de siderúrgicos, y Egipto, por el crudo, lideran esta zona.

Otro mercado dinámico es Asia Pacífico (+10%), con China a la cabeza, que crece el 15%, debido a las importaciones de productos siderúrgicos.

Edukinontzia Contenedor



Erresuma Batua, merkatu nagusia Reino Unido, el principal mercado

— Edukiontzitan garraiatutako merkantziak aurreko ekitaldiko zifra bertsuetan mantendu dira: 6,3 milioi tona eta 606.827 TEU.

Erresuma Batua izan da bai jatorri- bai helmuga-herrialde nagusia 2013an ere. Bigarren merkatua, Belgika, hazi da gehien. Hamar merkatu nagusietatik bost ozeanoz haraindikoak dira. Txina eta Estatu Batuak dira azpimarragarrienak.

— El tráfico contenerizado se mantiene en cifras similares a las del ejercicio anterior y suma 6,3 millones de toneladas y 606.827 TEUs.

Reino Unido sigue manteniendo el liderazgo como principal país de origen y destino. El segundo mercado, Bélgica, es el que más crece. Entre los diez principales mercados, cinco son transoceánicos, destacando el tráfico con China y Estados Unidos.

Merkatu nagusiak Principales mercados

	Tonak	%
	Toneladas	
Reino Unido	1.631.657	-1
Bélgica	505.657	14
China	501.861	1
España	337.089	0
Holanda-Países Bajos	329.479	-7
Estados Unidos	318.280	-2
Republica de Irlanda	278.018	-2
Brasil	165.322	3
México	162.072	-2
Rusia	119.558	17

Ohiko merkantzia orokorra **Mercancía general convencional**



Txina eta Aljeria, herrialde dinamikoak **China y Argelia, los países más dinámicos**

— Merkantzia orokor konbentzionala %4 txikitu da, hau da, 2,2 milioi tonakoa izan da.

Belgika da lehen merkatua, eta Erresuma Batua, bigarrena. Txina eta Aljeria handitu dira gehiena, siderurgia-sektoreari esker.

— La mercancía general convencional desciende el 4% y se sitúa en 2,2 millones de toneladas.

Bélgica lidera el mercado, seguido del Reino Unido. Los países que más crecen son China y Argelia, ambos por el sector siderúrgico.

Merkatu nagusiak Principales mercados

	Tonak	
	Toneladas	%
Bélgica	497.957	-12
Reino Unido	459.667	9
Holanda-Países Bajos	347.237	9
China	307.525	49
Argelia	239.337	34
Finlandia	154.320	-3
India	151.744	-28
Estados Unidos	80.603	-33
Brasil	68.669	16
Rusia	67.441	-20

Garraio berezietan espezialista

2013an, garraio bereziko 3.445 bidalketa egin dira itsasoz (proiektuak), hots, astean 64 eragiketa.

Garraio berezietan, azpimarratzekoa da 220 tona pisatzen zuela merkantzia astunenak, 70 metro luze zela ontziraturako piezarik

luzeena, 7,60 metro zabal merkantziarik zabalena, eta 6,50 metro garai piezarik garaiena.

Portuaren eragin-eremuko ingurune industrial nazioarteko bihurtu delako espezializatu da Bilboko Portua garraio berezietan.

Expertos en transportes especiales

En 2013, se han contabilizado 3.445 envíos marítimos de transportes especiales (proyectos), lo que equivale a 64 operaciones semanales.

El peso máximo alcanzado por uno de estos transportes ha sido de 220 toneladas; la longitud máxima de una pieza embarcada, 70 metros; la

anchura máxima, 7,60 metros, y la altura máxima, 6,50 metros.

La especialización del Puerto de Bilbao en este tipo de tráfico es consecuencia de la importante internacionalización del entorno industrial asentado principalmente en su zona de influencia.



Ontziratutako gabeko solidoak Graneles sólidos



Estatu Batuak eta Maroko nabarmen hazi dira Notables crecimientos de Estados Unidos y Marruecos

Ontziratutako gabeko merkatu solidoek goranzko joerari eutsi diote, eta haien trafikoa %4 hazi da. 4,4 tona garraiatu dira, guztira. Burdin mineralaren eta burdin txatarraren inportazioek eta petrolio-kokearen esportazioek eragin dute igoera, nahiz eta ikatza jaitsi egin den Pasaiaiko zentral termikoa itxi delako.

Estatu Batuak handitu dira gehiena.

Los graneles sólidos mantienen su tendencia al alza y, gracias al crecimiento del 4%, se sitúan en 4,4 millones de toneladas. Las importaciones de mineral de hierro y chatarra de hierro, y las exportaciones de coque de petróleo impulsan esta subida, pese al descenso del carbón, motivado por el cierre de la central térmica de Pasajes.

Estados Unidos se convierte en el mercado con mayor crecimiento.

Merkatu nagusiak Principales mercados

	Tonak	
	Toneladas	%
Brasil	743.971	-25
Estados Unidos	454.783	57
Reino Unido	438.273	2
Marruecos	273.496	102
Venezuela	225.986	-30
Rusia	200.238	-50
Francia	186.495	113
Bélgica	160.753	227
España	159.130	-63
Trinidad Y Tobago	119.599	1.092

Ontziratutako likidoak Graneles líquidos



Fuel-olioak bultzatu du susperraldia El fueloil impulsa la recuperación

Hasi da ontziratutako likidoen susperraldia (%5 hazidat), batez ere, fuel-olioaren inportazioen -nagusiki, Estoniatik datozenen- hazkunderi esker.

Gainerako merkatuetan ez da aldaketa handirik izan; Errusia da nagusi.

Los graneles líquidos inician su recuperación con un aumento del 5% gracias, sobre todo, al fuerte incremento de las importaciones de fueloil, procedentes, principalmente, de Estonia.

El resto de los mercados se mantienen invariables, con Rusia a la cabeza.

Merkatu nagusiak Principales mercados

	Tonak	
	Toneladas	%
Rusia	2.381.897	-18
México	1.966.890	5
Estados Unidos	1.723.145	40
Estonia	1.656.126	831
Holanda-Países Bajos	827.565	7
Colombia	724.534	-10
España	713.564	8
Trinidad Y Tobago	668.061	-4
Perú	624.898	-36
Noruega	463.012	-9



Bidaiariak Pasajeros

Itsasoak 142.000 turista ekarri ditu Euskadira
El mar acerca 142.000 turistas a Euskadi



114

Bilbo-Portsmouth ibilbidean
Ruta Bilbao-Portsmouth

ferry-eskala
escalas del ferry

44

Konpainien leialtzea
Fidelización de las compañías

gurutzaontzi-eskala
escalas de cruceros



Bilboko Portua, Euskadi bisitatzera etorri diren 142.000 turisten sarbidea izanda. Hauetatik 86.000 Bilboko Portsmouth hiri ingelesarekin lotzen duen ferriari etorri dira eta 56.000, ibilbideak ipar Europatik egiten dituzten gurutze-ontzietan, batez ere.



FERRY

Brittany Ferries konpainiako Cap Finistere ferriak, 2013an 114 geldialdi egin ditu. Ferri honek, kamioiak eta erremolke trailerrak ere ontziratzea ahalbidetzen dituenak, Bilboko Portua eta Erresuma Batuen hegoaldea astean bi aldiz lotzen ditu, 24 orduko iragaiteaz. Astean behin geldialdia egiten du Roscoff portu frantziarran.

GURUTZE-ONTZIAK

Gurutze-ontzietarako instalakuntzek 44 bidaiari-itsasontzi hartu dituzte. Azpimarratzekoa da 2012an bertan atrakatu zuten konpainiek, orain ere Bilboko Portuaren aldeko apustua egin dutela. Horrek, atrakatzeko eta norako honek lortu duen fidelizazioa isladatzen du.

Bestalde, hiru konpainiek bidaiariak ontziratzea edota lehorreratu dituzte: MSC gurutze-ontziak MSC Ópera ontziarekin (zortzi atrakatzeko); Iberocruceros, Grand Mistral-ekin (bi atrakatzeko); eta Pullmantur Empress-ekin (bi atrakatzeko). Era berean, Royal Caribbean konpainiarena den Celebrity Cruises ontzientresaren Celebrity Cruises gurutze-ontziak, lehenengoz zazpi atrakatzeko egin dituzten gauak barne bere geldialdi guztietan.

Nazioartean, ingelesak, bidaiari guztien %33az, Euskadira gurutze-ontzietatik etortzen diren gehiengoa izaten darrake. Jarraian, orain dela hiru urtetik hona, espainiarrak (%20), iparramerikarrak (%19) eta alemaniarrak (%5) doaz.

Gurutze-ontzien trafikoa gorantz joango dela eta Euskadik gero eta interes turistikoa handiagoa sortuko duelakoan, 2014ko udaberrian, Portu Agintaritzak Getxoko zerbitzu aldean, hirugarren atrakatzeko eraikiko du, eskaera horri erantzuna eman ahal izateko.

El Puerto de Bilbao ha sido la puerta de entrada para 142.000 turistas que han visitado Euskadi, de los que 86.000 han viajado en el ferry que une Bilbao con la ciudad inglesa de Portsmouth y 56.000 en cruceros con itinerarios por el norte de Europa, principalmente.

FERRY

El ferry Cap Finistere, de la compañía Brittany Ferries, ha realizado 114 escalas en 2013. Este ferry, que posibilita también el embarque de camiones y remolques trailers, une dos veces por semana el Puerto de Bilbao con el sur de Reino Unido, con un tránsito de 24 horas. Una vez por semana incluye escala en el puerto francés de Roscoff.

CRUCEROS

Las instalaciones para cruceros han recibido 44 barcos de pasajeros. Cabe destacar, como hecho reseñable, que las compañías que atracaron en 2012 han vuelto a apostar por el Puerto de Bilbao, reflejo de la fidelización que ha conseguido este destino.

Por otro lado, tres compañías han embarcado y/o desembarcado pasajeros: MSC cruceros, con el barco MSC Ópera (ocho atraques); Iberocruceros, con el Grand Mistral (dos atraques), y Pullmantur, con el Empress (dos atraques). Asimismo, el crucero M/V Celebrity Constellation, de la naviera Celebrity Cruises, compañía perteneciente a Royal Caribbean, ha realizado por primera vez siete atraques con noches incluidas en todas sus escalas.

Por nacionalidades, los ingleses, con el 33% del total de pasajeros, siguen siendo los cruceristas más atraídos por Euskadi. Le siguen, desde hace tres años, los de nacionalidad española (20%), los norteamericanos (19%) y los alemanes (5%).

En previsión del aumento del tráfico crucerístico y del creciente interés turístico que despierta Euskadi, la Autoridad Portuaria completará en la primavera de 2014 la construcción de un tercer atraque en la zona de servicio de Getxo.



Finantzaketa Financiación



Negozio kopurua 63,1 milioitan kokatu da El volumen de negocio se sitúa en 63,1 millones



Negozio kopuruaren zenbatekoa 63,1 milioi eurokoa izan da eta sortutako baliabideak 33,2 milioietaraino heldu dira.

Bestalde, ez da Inbertsio Europar Bankuarekin sinatutako finantziaketa hitzarmenaren inolako zenbaterik erabili. Europar Elkartetik, garraioaren europar sareen esparruan, bi milioi euro kobratu dira “Operazio Eraginkor eta Bilboko Portuaren Ingurugiro Etekinaren Hobekuntza” deritzon programatik, eta 0,97 milioi euro “IBUK korridore intermodala” izeneko programatik.



El importe de la cifra de negocios ha ascendido a 63,1 millones de euros y los recursos generados han alcanzado los 33,2 millones.

Por otra parte, no se ha dispuesto de importe alguno del contrato de financiación firmado con el Banco Europeo de Inversiones. Se han cobrado de la Comunidad Europea, en el ámbito de las redes europeas del transporte, dos millones de euros del programa “Operaciones Eficientes y Mejora del Rendimiento Medioambiental del Puerto de Bilbao”, y 0,97 millones de euros del programa “Corredor Intermodal IBUK”.

Inbertsioak Inversiones



Erronka komertzial eta logistiko berriak lortzeko proiektuak Proyectos para lograr nuevos retos comerciales y logísticos

— 2013an, Portuko Agintaritzak 38,4 milioi euro inbertitu ditu. 2014an, 54,7 milioi inbertituko ditu proiektuak amaitzeko, dagoeneko martxan dauden obrak bukatzeko eta erronka berriak martxan jartzeko. Horien bidez lortu nahi du portuko azpiegiturak hobetzea, gaur egungo trafikoak finkatzea eta Bilboko Portuarentzat trafiko berriak lortzeko aukerak hobetzea

— En 2013, la Autoridad Portuaria ha invertido 38,4 millones de euros. En 2014 serán 54,7 millones los destinados a finalizar proyectos, a continuar obras ya en marcha y a iniciar nuevos retos con el fin de mejorar las infraestructuras portuarias, consolidando los tráficos actuales y mejorando las opciones de conseguir nuevos tráficos para el Puerto de Bilbao.

Portu Agintaritzaren inbertsioak Inversiones de la Autoridad Portuaria

IBUK-Corredor Intermodal" proiektua, TEN-T 2011 deialdia
Proyecto "IBUK-Corredor Intermodal", convocatoria TEN-T 2011



Pancorboko TELOF

Irailean hasi ziren Bilboko Portua Pancorbon (Burgos) eraikitzen ari den Tren Terminal Logistikoaren (TELOF) tren-konexioen eta zerbitzu-bideen obrak, 500.000 metro karratu inguruko azalera duen BilbaoPort industrialdearen hirigintza-garapen integralaren barruan. Aurreikuspenen arabera, lehen fase honetako azpiegitura-obrak 2014aren amaieran bukatuko dira, eta instalatutako segurtasun-ekipoen funtzionamendu-probak 2015eko urtarrean egingo dira. 13,8 milioi euroko inbertsioa egin da.

Eremu logistiko horretan, Bilboko Portua helmuga edo jatorri duten merkantziak Mesetako hinterlandean bildu ahalko dira, eta, hala, Bilbo jomuga duten tren osoen osuera prestatu ahalko da anezka-motako zerbitzu baten bidez.

TELOF de Pancorbo

En el mes de septiembre se iniciaron las obras de conexión ferroviaria y las vías de servicio de la Terminal Logística Ferroviaria (TELOF) que el Puerto de Bilbao está construyendo en Pancorbo (Burgos), dentro del desarrollo urbanístico integral del Polígono BilbaoPort que cuenta con cerca de 500.000 metros cuadrados de superficie. Está previsto que las obras de infraestructura de esta primera fase concluyan a finales de 2014, y en enero de 2015 se realicen las pruebas de funcionamiento de los equipos de seguridad instalados. La inversión asciende a 13,8 millones de euros.

Esta área logística permitirá concentrar mercancías con origen y destino en el Puerto de Bilbao desde su hinterland en la Meseta, lo que posibilitará configurar composiciones de trenes completos con destino a Bilbao mediante un servicio tipo lanzadera.



Cofinanciado por la Unión Europea
Red Transeuropea de Transporte (RTE-T)



1

Axpeko kaia sendotzea eta sakonera handitzea

Amaitu ditu Bilboko Portuko Agintaritzak Axpe (Bilboko Portuaren itsasadarreko kaltetako bat, Erandio parean dagoena) indartzeko eta haren sakonera handitzeko lanak. Egindako lanekin, inguruko industria-entresei (tamaina eta pisu handiko ekipo-ondasunak eraikitzen espezializatuak) zerbitzua ematen dieten barkuen funtzionamendu-eta atrakatzeko baldintzak hobetu egin dira.

3 metrotik 7 metrora handitu da sakonera; hala, tamaina handiagoko itsasontziak sar daitezke. Bestalde, ontziratu aurretik karga biltegitzeko erabiltzen den kaiaren azalera 2.300 m² handitu da; hala, 115 metroko ertz berria dago orain, eta 5.000 tonarainoko pisu hileko ontziek erabil dezakete.

3,4 milioi euro inbertitu dira lanetan, eta beste 400.000€, gero kaian zoladura jartzeko. Proiektu honek Europako Batzordearen finantziakoa jaso du, TEN-T 2012 programaren barruan; zehatz-mehatz, inbertsioaren %10.

Aumento de calado y refuerzo del muelle de Axpe

La Autoridad Portuaria de Bilbao ha finalizado las obras de aumento del calado y refuerzo de Axpe, uno de los muelles que el Puerto de Bilbao tiene en la ría de Bilbao, a la altura de la localidad de Erandio. Las obras optimizan las condiciones operativas y de atraque de los barcos que dan servicio a las empresas industriales de esta zona, especializadas en la construcción de bienes de equipo de importantes dimensiones y peso.

El calado de esta zona ha pasado de 3 a 7 metros, lo que posibilita la entrada de barcos de mayor porte. Asimismo, se ha aumentado la superficie de muelle en 2.300 m², destinada al almacenamiento de carga previo al embarque, asociada a una nueva línea de cantil de 115 metros, válida para barcos de hasta 5.000 TPMs.

En las obras se han invertido 3,4 millones de euros, a los que hay que añadir otros 400.000 euros destinados a la posterior pavimentación del muelle. Este proyecto cuenta con cofinanciación de la Comisión Europea dentro del programa TEN-T 2012, que aporta el 10% de la inversión.



Cofinanciado por la Unión Europea
Red Transeuropea de Transporte (RTE-T)

Portu Agintaritzaren inbertsioak Inversiones de la Autoridad Portuaria

Bilboko Portuaren Ingurumen Errendimenduaren Hobekuntza eta Eragiketa Eraginkorrak” proiektua, TEN-T 2012 deialdia
Proyecto “Operaciones Eficientes y Mejora del Rendimiento Medioambiental del Puerto de Bilbao”, convocatoria TEN-T 2012



2

Punta Sollana dikea luzatzea

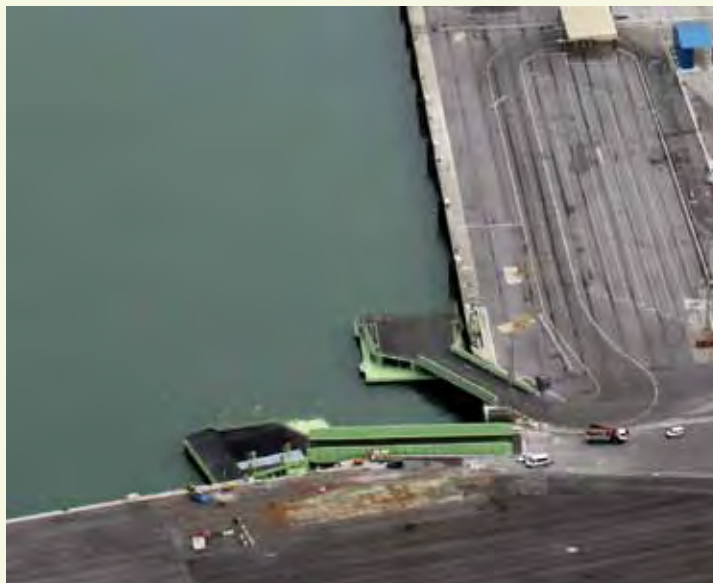
Ontziratu gabeko produktu likido eta solidoen trafikoa sustatzeko bi ontzik batera atrakatu ahal izateko, eta, horrez gain, Iparraldeko olatuen efektuak murrizteko, Punta Sollana dikea, industrialdean dagoena, luzatzeko proiektua egiten ari da Portuko Agintaritzak. Gaur egun, dikeak 350 metroko atrakatzeko-lerroa du, eta, obra horien bidez, 680 metroraino luzatuko da.

Kontuan hartuta kondizio meteorologikoek obra asko baldintzatuko dutela eta betegarri-bolumen handiak behar direla, obra 2016ko erdialdean amaitzea aurreikusten da. Inbertsioa 41,2 milioi eurokoa izango da.

Prolongación del dique de Punta Sollana

Con el fin de permitir el atraque simultáneo de dos barcos para impulsar el tráfico de graneles sólidos y líquidos y, a su vez, reducir los efectos del oleaje del Norte, la Autoridad Portuaria lleva a cabo el proyecto de prolongación del dique de Punta Sollana, ubicado en la zona industrial. Actualmente, el dique dispone de 350 metros de línea de atraque, y las obras permitirán alargarlo hasta los 680 metros.

Dada la complejidad de la obra fuertemente condicionada por las condiciones meteorológicas y los elevados volúmenes de relleno necesarios para su ejecución, se prevé que finalice a mediados de 2016. La inversión asciende a 41,2 millones de euros.



3

4. RO-RO arrapala aldatzea

2013aren amaieran bukatu dira Bilboko Portuko 4. RO-RO arrapala aldatzeko obrak. Inbertsioa 2,4 milioi eurokoa izan da. Arrapala hori AZ3 kaiko RO-RO trafikorako baliatzen da.

Modificación de la rampa ro-ro número 4

A finales de 2013 han finalizado las obras de modificación de la rampa ro-ro número 4 del Puerto de Bilbao. La inversión realizada asciende a 2,4 millones de euros. Esta rampa da servicio al tráfico Ro-Ro del Muelle AZ3.



Cofinanciado por la Unión Europea
Red Transeuropea de Transporte (RTE-T)



AZ-2 eta AZ-3 kaien zolatze-lanak

AZ-2 eta AZ-3 kaien -Zierbenako kai-muturrari itsatsiak daude- zolatze-lana egiteko, 5,8 milioi euro inbertitu ditu Bilboko Portuko Agintaritzak. AZ-2 kaia ontziratu gabeko solidoetarako erabiliko da. AZ-3 kaia, berriz, merkantzia orokorrak eta zama higikorra kargatzeko eta deskargatzeko izango da, Bilboko Portuko erabilera-planaren arabera.

Pavimentación de los muelles AZ-2 y AZ-3

La Autoridad Portuaria de Bilbao ha invertido 5,8 millones de euros en la pavimentación de los muelles AZ-2 y AZ-3, adosados al dique de Zierbena.

El muelle AZ-2 está destinado a graneles sólidos, mientras que el muelle AZ-3 acoge mercancía general y carga rodante de acuerdo con el plan de usos del Puerto de Bilbao.



Gurutzaontzientzako hirugarren atrakalekua

2012ko urrian, Portuko Agintaritzak gurutzaontzientzako beste kai berri bat -Algortako kontradikeari erantsita joango da- eraikitze lanak hasi zituen. 2013ko ekainean hasi ziren atrakatzelerroa osatzen duten hormigoi armatuzko zortzi kaxa jartzen, eta 2014ko urtarrilean amaitu da kaiko zabaldegirako betegarri orokorra. Kaxak, Portuan bertan eraikiak, 44 metro luze eta 15 metro zabal dira, 16 metroko euskarria dute, eta 7.700 tonako pisua, gutxi gorabehera.

Kai berriak 354 metroko atrakatzelerroa eta, gutxienez, 12 metroko zingoa izango ditu. Obrek 13,8 milioiko aurrekontua dute, eta 2014ko maiatzean amaituko dira

Tercer atraque de cruceros

En octubre de 2012 la Autoridad Portuaria inició las obras de construcción del nuevo muelle de cruceros, adosado al contradique de Algorta. En junio de 2013 empezaron a colocarse los ocho cajones de hormigón armado que conforman la línea de atraque, y en enero de 2014, se ha finalizado el relleno general para la explanada del muelle. Los cajones, construidos en el interior del propio Puerto, tienen 44 metros de eslora, 15 metros de manga, 16 metros de puntal y un peso aproximado de 7.700 toneladas.

El nuevo muelle dispondrá de una línea de atraque de 354 metros y un calado mínimo de 12 metros. Las obras, cuyo presupuesto asciende a 13,8 millones, finalizarán en mayo de 2014.

Inbertsio pribatuak Inversiones privadas



Terminales Portuarias- Tepsak

tren-bazterbide berri bat eraiki du, produktu likidoak dituzten trenak kargatzeko eta deskargatzeko. Bazterbideak 384 metroko trenbide nagusi bat du eta 84 metroko trenbide osagarri bat. Bazterbidea eraikitzeko, 1,9 milioi euro inbertitu dira. Erreiaren luzera 936 m da kontzesioaren irteeraraino, eta han portuko trenbidearekin bat egiten du.

Terminales Portuarias - Tepsa

ha construido un nuevo apartadero ferroviario para dar servicio de carga/descarga a trenes con productos líquidos. El apartadero, que ha requerido una inversión de 1,9 millones de euros, tiene una vía principal de 384 metros de longitud y una vía auxiliar de 84 metros. La extensión de carril es de 936 metros hasta la salida de la concesión, para conectar con la vía general del Puerto.



Bahía de Bizkaia Gas (BBG)

2011ko irailean hasi zen gas natural likidotua metatzeko hirugarren tanga bat eraikitzen. Tanga horrek 150.000 metro kubiko metatzeko edukiera izango du. Obrak 97,5 milioi euroko inbertsioa du, eta 2014ean amaituko da.

Bahía de Bizkaia Gas (BBG)

inició en septiembre de 2011 las obras de construcción de un tercer tanque de almacenamiento de GNL (Gas Natural Licuado), que tendrá una capacidad de 150.000 metros cúbicos. La obra requiere una inversión de 97,5 millones y finalizará en 2014.



Compañía Logística de Hidrocarburos (CLH)

ekainean hasi zen Punta Sollana kaian 28.300 m²-ko lursaila prestatzeko lanak egiten. Lursail horretan, petrolio-produktuen terminal berria instalatuko du; 237.000 metro kubikoko edukierako 11 tanga izango ditu, eta bi fasetan egingo da. 16,9 milioi euroko inbertsioa egitea aurreikusten da. Instalazio hau portuko El Kalero eremuan CHLk dagoeneko duen instalazioari gehituko zaio, non 209.000 m³-ko biltegitratze-edukiera duen.

Compañía Logística de Hidrocarburos (CLH)

Comenzó en junio los trabajos de preparación de la parcela de 28.300 m² que ocupará en el muelle de Punta Sollana, donde instalará su nueva terminal de productos petrolíferos, que constará de 11 tanques con una capacidad de 237.000 m³ y que se realizará en dos fases. Con una inversión prevista de 16,9 millones de euros, esta instalación se suma a la que CLH ya dispone en el área de El Kalero del puerto, donde cuenta con 209.000 m³ de capacidad de almacenamiento.

Unión Naval Containers

ek 450 metro karratuko nabe bat eraiki du Zierbenan AZ-3 kaiaren atzealdean emakidan duen 5.000 metro karratuko eremuan, edukiontzia konpontzeko eta haien mantentze-lanak egiteko. Inbertsioa 400.000 milioi eurokoa da.

Unión Naval Containers

ha construido una nave de 450 m² en su concesión de 5.000 m² de la zona trasera del Muelle AZ-3 en Zierbena, con destino a la actividad de reparación y mantenimiento de contenedores. La inversión asciende a 429.000 €.

Combustibles Coatra

gas natural likidotuaren eta gas natural konprimatuaren gas-hornitegi bat instalatzen ari da, Zierbenan. 396.000 eurokoa da proiektuaren aurrekontua.

Combustibles Coatra

Lleva a cabo, en Zierbena, la instalación de una estación de servicio de gas natural licuado y gas natural comprimido. El proyecto cuenta con un presupuesto de 396.000 €.

Intermodalitatea eta Logistika Intermodalidad y Logística



Bilboko Portuko Agintaritzaren portu lehorren eta eremu logistikoen gaur egungo sarea hauek osatzen dute: Azuqueca de Henaresko portu lehorra (Guadalajara), Cosladako portu lehorra (Madril), Puerto Secoko (Burgos) Sociedad Promotora Villafría, Jundiz (Araba) -Servicios Intermodales Bilbaoport-en bidez-, Pancorbo (Burgos), PLAZA (Zaragoza) eta Nonduermas (Murtzia).

Edukinontzien %17ak trenea erabiltzen du

Portuko trenbide-trafikoak handitzen jarraitzen du, eta gero eta protagonismo handiagoa ari da hartzen. 2013an, 1,3 milioi tona sartu edo atera dira trenez Portuaren instalazioetatik. Merkantzia orokorraren %13,5 garraiatzen da trenez, eta edukiontzi-trafikoaren %17.

Tren-kopuruari dagokionez, 3.467 unitate pasatu dira portutik 2013an, hau da, aurreko ekitaldian baino 410 gehiago.

TRENBIDE-ZERBITZU BERRIAK

Servicios Intermodales Bilbaoport (SIBPort) sozietatearen egitekoa da trenbidez garraiatzea Bilboko Portua jatorri edo helmuga duten merkantziak. 2013an, SIBPort sozietateak Noaingo eremu logistikoarekin (Nafarroa) eta PLAZA izenekoarekin (Zaragoza) trenbide-

konexioak jarri ditu martxan.

Ekimen horri esker, zamaketariak astean behingo trenbide-zerbitzuak dituzte Bilboko Portutik Gasteiz, Burgos, Madril, Guadalajara, Sevilla, Zaragoza, Nafarroa, Bartzelona, Castelló, Valentzia eta Murtziara.

PORTU LEHORRAK ETA PLATAFORMA LOGISTIKOAK

Trafikoa handitzeko, Bilboko Portuko Agintaritzaren plan estrategiko berrian beharrezkotzat jo da intermodalitatea eta Bilboko Portuko Agintaritzak parte hartzen duen portu lehorren gaur egungo sarea sustatzea.

Hori dela medio, Administrazio Kontseiluak baimena eman du, batetik, Pancorboko (Burgos) Portuko Trenbide Terminal Logistikoa (TELOF) izango denaren

trenbide-konexioko sistemak eraikitzeko, eta, bestetik, ADIFen Zaragozako eta Nonduermasko (Murtzia) terminalak ustiatzen dituzten sozietateetan %10eko partaidetza izateko.

Bestalde, Bilboko Portuko Agintaritzak iragarri du Arasur (Araba) plataforma logistikoko 64.703 metro koadro hartuko dituela errentan, aurrerago erosteko eskubidearekin. Aldez aurretik, trenbide-azpiegitura bat bideratuko dute Eusko Jaurlaritzak, Arabako Foru Aldundiak eta Portuko Agintaritzak, orain ADIFen mende dagoen bidea eta Arasur lotzeko. Aurreikuspenen arabera, trenbide-zatia eraikitzeko proiektua 2014ko udaberrian bukatuko da, eta obrak egiten hasiko dira hortik aurrera.



Konexio berriak Nafarroarekin eta Zaragozarekin



En la actual red de puertos secos y zonas logísticas de la Autoridad Portuaria de Bilbao se encuentran el puerto seco de Azuqueca de Henares (Guadalajara), el puerto seco de Coslada (Madrid), la sociedad promotora Villafría – Puerto Seco (Burgos), Jundiz (Araba-Álava) a través de la sociedad Servicios Intermodales Bilbaoport, Pancorbo (Burgos), PLAZA (Zaragoza) y Nonduermas (Murcia).

El 17% de los contenedores utiliza el ferrocarril

El tráfico ferroportuario sigue al alza y alcanza cada año mayor protagonismo. A lo largo de 2013, 1,3 millones de toneladas han entrado o salido en tren de las instalaciones del Puerto. El 13,5% de la mercancía general utiliza este transporte, cifra que se eleva al 17% en el tráfico contenerizado.

El número de trenes ha sido de 3.467 unidades, lo que supone 410 unidades más que en el ejercicio anterior.

NUEVOS SERVICIOS FERROVIARIOS

Servicios Intermodales Bilbaoport (SIBPort) es una sociedad que tiene como objeto el transporte de mercancías por ferrocarril con origen o destino el Puerto de Bilbao. En 2013 ha puesto en marcha conexiones ferroviarias con las áreas logísticas de Noain, en Navarra, y PLAZA, en Zaragoza.

Con esta iniciativa, los cargadores cuentan ya con servicios ferroviarios semanales desde el Puerto de Bilbao con Vitoria, Burgos, Madrid, Guadalajara, Sevilla, Zaragoza, Navarra, Barcelona, Castellón, Valencia y Murcia.

PUERTOS SECOS Y PLATAFORMAS LOGÍSTICAS

Para incrementar los tráficos, el nuevo Plan Estratégico de la Autoridad Portuaria de Bilbao ve necesario impulsar la intermodalidad y la red de puertos secos en los que ahora participa.

En este sentido, el Consejo de Administración ha dado luz verde a la construcción de los sistemas de conexión ferroviaria de la que será la Terminal Logística Ferroportuaria (Telof) de Pancorbo (Burgos) y a la participación de la entidad, con un 10%, en

las sociedades explotadoras de las terminales de Adif en PLAZA (Zaragoza) y en Nonduermas (Murcia).

Por otra parte, la Autoridad Portuaria ha anunciado que adquirirá 64.703 metros cuadrados en la plataforma logística de Arasur (Araba-Álava), en régimen de alquiler y con derecho a una futura compra. El Gobierno vasco, la Diputación Foral de Araba y la propia Autoridad Portuaria desarrollarán, como paso previo, una infraestructura ferroviaria, que enlazará la actual vía dependiente de ADIF con Arasur. Se prevé que el proyecto constructivo de la parte ferroviaria concluya en la primavera de 2014 y, posteriormente, se procederá a la ejecución de las obras.



Nuevas conexiones con Navarra y Zaragoza



Plataforma telematikoaren hamargarren urteurrena Décimo aniversario de la plataforma telemática

Abenduan hamar urte bete dira, itsasontzien sartzte/irteerak (PIDE Geldialdien Prozedura Integratua) kudeatzen dituen **e-puertobilbao** plataforma telematikoaren lehen zerbitzua martxan jarri zenetik. Urte hauen zehar, zerbitzuen kopurua, konektatutako enpresak, egiaztatutako erabiltzaileak eta trukaturako mezuak apurka-apurka haziz joan dira eta gaur egunean, plataformak, hamar zerbitzu dauzka eta euren informazioa 320 enpresen bidez elkar trukatzeko dute.

Portu Agintaritzak lideratzen duen proiektu honek, zerbitzuak garatzeko bere eredurako, portu elkarteko enpresek osatzen duten Prozeduren Armonizazio Taldeak (GAP Bilbao) ezarritako arauak jarraitu ditu. Honela, komunikabideak optimizatzen dira eta itsas-portu inguruko enpresen arteko interakzioa errezten da. Hitz batez, portutik pasatzen diren itsasontzi eta merkantzien iragaitearen kudeaketan arintasun eta eraginkortasun handiagoa lortzen da, enpresak, eta oro har, portua, lehiakorragoak izatea lortuz.

En diciembre se ha cumplido el décimo aniversario de la puesta en marcha del primer servicio de la plataforma telemática **e-puertobilbao**, el de gestión de entrada/salida de buques (Procedimiento Integrado de Escalas-PIDE). A lo largo de estos años, el número de servicios, empresas conectadas, usuarios certificados y mensajes intercambiados ha ido creciendo paulatinamente y, hoy en día, la plataforma cuenta con diez servicios e intercambian su información a través de ella 320 empresas

El proyecto, liderado por la Autoridad Portuaria, ha seguido para su modelo de desarrollo de servicios las directrices marcadas por el Grupo de Armonización de Procedimientos (GAP Bilbao), formado por las empresas de la comunidad portuaria. De este modo, se optimizan las comunicaciones y se facilita la interacción entre las diferentes empresas del entorno marítimo-portuario. En definitiva, se consigue una mayor rapidez y eficiencia en la gestión del paso de buques y mercancías a través del puerto, logrando que las empresas y el puerto en su conjunto sean más competitivos.

GAURKOTZEAK

2013an zehar, plataformak eskaintzen dituen balio erantsitako zerbitzuak gaurkotzen eta bezeroen eskakizun berrietara eta gehien bat, geldialdien Prozedura Integratua (PIDE) eta Adierazpenen kudeaketan (EE-ko “European Single Window”, “e-manifest” eta “Blue Belt” ekimenak) eragina daukaten Europar Elkarteko lege aldaketetara egokitzen joan dira. Ekimen hauek itsasontzien sarrera/irteerarekin eta merkantzien aduana kontrolarekin -Europa barneko trafikoan- zerikusia daukan agiriaren kudeaketa erreztu nahi dute. Azken helburua administrazio gaiak erreztea da, itsasoz garraiatzen diren merkantziek, errepidez edo trenez garraiatzen direnek daukaten agiri eta administrazio tratamendu eta aduana kontrol bera izan dezaten.

KORRIDORE INTERMODALAK

Gaur egunean garatzen ari diren zerbitzuen helburua, itsas zerbitzuak barne logistika terminalerako zerbitzuekin integratzea

ahalbidetzen duten korridore intermodalen garapena sustatzea da (Portu Sikua).

Eraberrikuntzaren atalean, Garraioaren Europaz harako Sarearen Itsas Autobideen (TEN-T) proiektuak oztoporik gabeko europar itsas espazioa sortzeko kofinantziatzen duen Business to Motorways of the Sea (B2MOS) deritzon proiektuari hasiera eman zaio. Proiektu honetan, Bilboko Portuak, bost naziotako beste 21 bazkideekin batera parte hartzen du, euren artean, Hamburgoko Portua (Dakosy plataformarekin), Erresuma Batuko Portuak eta MCP (Erresuma Batuko 127 porturi zerbitzuak eskaintzen dizkien plataforma telematika) daudela.

Era berean, Portu Agintaritzak, Bilboko portua hinterland/foreland-ekin lotzen duten tren zerbitzuei laguntzeko zenbait zerbitzu telematiko garatzen ditu. Ekimen hau, “IBUK-Korridore Intermodala” deritzon Proiektuaren barruan dago -2011ko TEN-T deialdia-

ACTUALIZACIONES

Durante 2013, los servicios de valor añadido prestados por la plataforma han ido actualizándose y adaptándose a nuevos requerimientos de los clientes y a cambios legislativos de la Unión Europea que afectan, sobre todo, al Procedimiento Integrado de escalas (PIDE) y a la gestión de Manifiestos (iniciativas “European Single Window”, “e-manifest” y “Blue Belt” de la UE). Estas iniciativas van encaminadas a facilitar la gestión documental relacionada con la entrada/salida de buques y con el control aduanero de mercancías en el tráfico intraeuropeo. El objetivo final es la simplificación administrativa, para que las mercancías transportadas vía marítima tengan el mismo tratamiento documental, administrativo y de control aduanero que las mercancías transportadas por carretera o ferrocarril.

CORREDORES INTERMODALES

En la actualidad, los servicios en desarrollo van encaminados a potenciar el desarrollo de corredores intermodales que posibiliten la integración de servicios marítimos con servicios

en terminales logísticas de interior (Puertos Secos).

Dentro del apartado de innovación se ha iniciado un proyecto, Business to Motorways of the Sea (B2MOS), cofinanciado por el programa de Autopistas del Mar de la Red Transeuropea de Transporte (TEN-T) para la creación de un espacio marítimo europeo sin barreras. En este proyecto el Puerto de Bilbao participa junto a otros 21 socios de cinco países, entre ellos el Puerto de Hamburgo (con la plataforma Dakosy), Puertos del Reino Unido y MCP (plataforma telemática que presta servicios en 17 puertos del Reino Unido).

Asimismo, la Autoridad Portuaria desarrolla una serie de servicios telemáticos de apoyo a los servicios de ferrocarril que unen el Puerto de Bilbao con el hinterland/foreland. Esta iniciativa se encuadra dentro del Proyecto “IBUK-Corredor Intermodal”, convocatoria TEN-T 2011





Azken helburua
administrazio gaiak
erreztea da



El objetivo final
es la simplificación
administrativa



PORTU-LOGISTIKA ELKARTEKO ENPRESEK ERABIL DITZAKETEN ZERBITZUAK:
SERVICIOS DISPONIBLES PARA LAS EMPRESAS DE LA COMUNIDAD LOGÍSTICO-PORTUARIA:

1. Itsasontzien sarrerak eta irteerak kudeatzeko sistema integratua (PIDE).
Servicio integrado de gestión de entradas y salidas de buques (PIDE).
2. Merkantzia arriskutsuen kudeaketa zerbitzua. Servicio de gestión de mercancías peligrosas.
3. Adierazpen laburren kudeaketa zerbitzua. Servicio de gestión de declaraciones sumarias.
4. Zama agirien zerbitzuak. Servicios de manifiestos de carga.
5. Muga Ikuskapen Postuan (PIF) Edukinontzien jartzea koordinatzeko sistema.
Servicio de coordinación del posicionamiento de contenedores en el Puesto de Inspección Fronterizo (PIF).
6. Errepidezko garraioa portuko sarrerako kontrolera doala ohartzen duten aurreabisu zerbitzuak eta terminaletakoa ateen kudeaketa.
Servicios de preavisos de entrada de transporte por carretera al control de entrada al puerto y gestión de puertas de terminales.
7. Zama zerrenda edo esportazio papelik gabeko irteera. Lista de carga o levante sin papel de exportación.
8. Onartu eta emate zerbitzua. Servicio de admítase y entréguese.
9. Sarrera Adierazpen Laburraren Kudeaketa Zerbitzua (ENS). Servicio de Gestión de la Declaración Sumaria de Entrada (ENS).
10. Irteera Adierazpen Laburraren Kudeaketa Zerbitzua (EXS). Servicio de Gestión de la Declaración Sumaria de Salida (EXS).



EMAS ziurtagiriaren bila A por la certificación EMAS



Kalitatearen, Prebentzioaren eta Ingurumenaren Kudeaketa Sistemak aldatzen jarraitzen du, eta gero eta gehiago ari da finkatzen Bilboko Portuko Agintaritzaren prozesuen kudeaketan. 2013an, mantentze-lanen 31 barne-ikuskapen eta 5 kanpo-ikuskapen egin dira, eta erakutsi dute etengabeko hobekuntzara bideratutako sistema bat dagoeneko ezarrita dagoela ikuskatutako eremu guztietan.

Bestetik, Portuko Agintaritzak Prebentzioko OHSAS 18001 ziurtagiria (2007an berritua) eta Kalitateko ISO 9001 ziurtagiria (2001ean lortua) berritu ditu. Bi ziurtagiriak “Logistika integrala kudeatzea eta portuko zerbitzuak ematea” arlokoak dira.

Prebentzioari dagokionez, istripu-tasa baxuak, arriskuak kontrolatzeko adierazle egokiek (desadostasun-kopurua, etab.) eta barne-ikuskapenen emaitza onek laneko segurtasuna eta osasuna kudeatzeko sistema heldu eta sendo bat dugula nabarmentzen dute.

Kalitateari dagokionez, sistema eraginkorra da

enpresa kudeatzeko eta ziurtagiriaren alorreko bere jarduerak etengabe hobetzeko, prozesuen adierazleen emaitzen arabera.

INGURUMEN-ERREFERENTZIA

Portuko Agintaritzak, zeinak ISO 14001 ziurtagiria lortu baitzuen 2011n, EMAS ziurtagiria (Eco-Management and Audit Scheme edo Ekokudeaketaren eta Ekoikuskapenaren Europako Araudia) lortzeko helburua jarri du. EMASa Europar Batasunaren borondatezko araudi bat da, eta ingurumena kudeatzeko sistemaren bat ezarri duten eta etengabe hobetzeko konpromisoa hartu duten erakundeak aintzatesten ditu. Konpromiso hori egiaztatzeko, ikuskaritza independenteak egiten ditu.

Hala, Bilboren helburua da erreferentzia-portua izatea ingurumenari dagokionean, eta aukera izatea “Green Corridors” direlakoak -itsas garraioiko distantzia txikiko zerbitzu jasagarriak garatzera bideratuak- sustatzeko Europar Batasunaren politikari atxikitzeko. Araudiari atxikitzeak ekar ditzakeen abantailak hauek dira: ingurumenaren kalitate oneko kudeaketa, ingurumen-legedia be-

etzen dela ziurtatzea, kostuak murriztea (energia- eta ur-kontsumoak, adibidez), enpresa eta erakundeekiko harremana laguntzea (adibidez, EBk laguntzak eta diru-laguntzak lortzeko aldeko argumentutzat jotzen du), bezeroekiko irudia hobetzeak sortzen dituen lehiakortasun-abantailak izatea (negozio-aukera berriak), langileak motibatzea, portuko komunitatea ingurumenari buruz sentsibilizatzeko elementu eragilea izatea, etab.

Horrez gainera, aurten, Estatuko Portuen kalitate-erreferentzial generikoen berrikusketa egin da Bilboko Portuaren eta portuko komunitatearen beharretara egokitzeko, eta, horren ondorioz, Bilboko Portuaren erreferentzial espezifiko berriak argitaratu dira, 2014an aplikatu behar direnak.

Azkenik, aginte-koadro integraleko ekimenak eta adierazleak eguneratu dira, Portuko Agintaritzaren Plan Estrategikoan identifikatutako helburuak eta jarduera-ildoak sartzeko, aginte-koadro integrala izan dadin plan estrategikoa ezartzeko eta haren segimendua egiteko erreferentzia-tresna.

El Sistema de Gestión Integrado de la Calidad, Prevención y Medio Ambiente (SGI) sigue evolucionando, consolidándose cada vez más en la gestión de procesos de la Autoridad Portuaria de Bilbao. A lo largo de 2013, se han llevado a cabo 31 auditorías internas y 5 externas de mantenimiento, que muestran un sistema encaminado hacia la mejora continua que ya está implantado en todas las áreas auditadas.

Por otra parte, la Autoridad Portuaria ha renovado la certificación OHSAS 18001 en Prevención, obtenida en el año 2007, y la certificación ISO 9001 en Calidad, obtenida en 2001. Ambas certificaciones están centradas en el ámbito de la “Gestión de la logística integral y la prestación de servicios portuarios”.

Respecto a la prevención, la escasa accidentabilidad, junto a los buenos indicadores de control de riesgos (número de no conformidades, etc.), así como los buenos resultados de las auditorías internas, evidencian un sistema de gestión de Seguridad y Salud en el Trabajo (SST) maduro y consistente.

En relación a la Calidad, el sistema se muestra eficaz para la gestión de la empresa y la mejora

continua de sus actividades conforme al ámbito del certificado, según se evidencia en los resultados de los indicadores del desempeño de los procesos.

REFERENCIA MEDIOAMBIENTAL

La Autoridad Portuaria, que consiguió la certificación ISO 14001 en 2011, se ha fijado como objetivo lograr la certificación EMAS (Eco-Management and Audit Scheme, o Reglamento Comunitario de Ecogestión y Ecoauditoría). El EMAS es una normativa voluntaria de la Unión Europea que reconoce a aquellas organizaciones que han implantado un Sistema de Gestión Medioambiental (SGMA) y han adquirido un compromiso de mejora continua, verificado mediante auditorías independientes.

De este modo, Bilbao se fija como objetivo ser un puerto de referencia desde el punto de vista medioambiental, susceptible de acogerse a la política de la Unión Europea de promoción de los “Green Corridors”, destinados al desarrollo de servicios sostenibles de transporte marítimo de corta distancia. Las posibles ventajas que se derivan de la adhesión al reglamento son: una gestión medioambiental de calidad, el

aseguramiento del cumplimiento de la legislación medioambiental, una reducción de costes (consumos de energía, agua...), favorecer la relación con empresas e instituciones (por ejemplo, la UE lo considera un argumento favorable para la consecución de ayudas y subvenciones), ventajas competitivas derivadas de la mejora de imagen de cara a los clientes (nuevas oportunidades de negocio), motivación de los empleados, elemento tractor en la sensibilización medioambiental de la comunidad portuaria, etc..

También este año se ha llevado a cabo el proceso de revisión de referenciales de calidad genéricos de Puertos del Estado para adecuarlos a las necesidades particulares del Puerto de Bilbao y la comunidad portuaria, lo que ha llevado a la publicación de los nuevos Referenciales Específicos del Puerto de Bilbao, de aplicación a lo largo del 2014.

Finalmente, se han actualizado los objetivos, iniciativas e indicadores del Cuadro de Mando Integral (CMI) para incorporar los objetivos y líneas de actuación identificadas en el Plan estratégico de la Autoridad Portuaria, de manera que el CMI sea la herramienta de referencia para la implantación y seguimiento del Plan.



Helburua “Green Corridors”
en parte izatea da.



El objetivo es formar parte
de los “Green Corridors”



Ingurumena Medio Ambiente



Ingurumenari eta prebentzioari lotutako jarduerak ere -haitako batzuek gaintitu egiten dute arauak nahitaez bete behar dela ezartzen dutena- sartu dira 2013-2017ko Plan Estrategikoan.

Jasangarritasunerako bidean aurrera eginez

ZARATA-MAPA

Zarata-mapak egiteko legezko obligaziorik ez duen arren, Bilboko Portuko Agintaritzak eguneratu egin du bere Zarata Mapa, gaur egungo egoeraren berri izateko, garapen garrantzitsua egin baitu bere instalazioetan. Lortutako informazioa eskura jarri die portuaren inguruko udalei eta Bizkaiko Foru Aldundiari.

LURRETIK ITSASORAKO ISURKETAK

Ekitaldian zehar, hondakin-urak jasotzeko sistema berrirako aukerak aztertu dira, eta aukeratutako alternatibaren aurreproiektua egin da, irizpide teknikoak eta ekonomikoak kontuan hartuz. Alternatiba hori berritzailea da portuarloan; teknologia-maila handia du, eta oso eraginkorra da. Oso proiektu handia denez, fase batean baino gehiagotan egingo da, hurrengo urteetan.

AIREAREN KALITATEA

Portuko Agintaritzak airearen kalitatearen parametroak kontrolatzeko puntuen sarearekin jarraitzen du, bai eta Eusko Jaurlaritzaren sarearen bidez lortutakoekin ere. Halaber, informazioaren tratamendua hobetzeko ahalegina egin du, eta "Bilboko Portuko airearen kalitatearen modelizazio- eta iragarpen-proiektu bati" ekin dio.

DRAGATZE-MATERIALA

2013aren bukaeran, AZTI FUNDAZIOAri esleitu zaizkio Bilboko Portuaren mantentze-lanetarako dragatzeen aholkularitza, karakterizazioa eta jarraipena egiteko lanak, bermatzeko indarrean dagoen araudiaren arabera egiten direla eta ingurumena zorrotz errespetatzen dutela.

INGURUMEN-JARDUNBIDE EGOKIEI BURUZKO HITZARMENA

Portuko Agintaritzak ingurumen-jardunbideak hobetzeko sustapen-politikari eutsi dio, eta, hala, terminalekin dituen hitzarmenak berri edo hitzarmen berriak sinatu ditu. Alde horretatik, ingurumen-jardunbideek eragiten dieten terminaletan Portuko instalazioetan ontziratu gabeko produktu solidoak manipulatzeko eta biltegitratzeko jardunbide egokien gidaliburua ezartzen hasi da.

JASANGARRITASUN TXOSTENA

Bilboko Portuko Agintaritzaren Jasangarritasun Txostenak GRI gidaliburuaren (3.1 bertsioa) arabera "A sailkapeneko" baldintzak betetzen ditu.



Las actuaciones relativas a medioambiente y prevención, algunas de las cuales superan la normativa de obligado cumplimiento, también se han enmarcado en el Plan Estratégico 2013-2017.

Avanzando en la sostenibilidad

MAPA DE RUIDO

Aun sin tener la obligación legal de elaborar mapas de ruido, la Autoridad Portuaria de Bilbao ha actualizado su “Mapa de Ruido”, a fin de conocer la situación actual, dado el importante desarrollo llevado a cabo en sus instalaciones. La información obtenida ha sido puesta a disposición de los Ayuntamientos del entorno portuario y de la Diputación Foral de Bizkaia.

VERTIDO TIERRA-MAR

Durante el ejercicio se ha procedido al estudio de las alternativas propuestas al nuevo sistema de recogida de aguas residuales y al desarrollo del anteproyecto de la alternativa elegida en base a criterios técnicos y económicos. Esta alternativa es novedosa en el ámbito portuario, con un gran componente tecnológico y altamente eficaz. Dada su envergadura, se

realizará en varias fases a lo largo de los próximos años.

CALIDAD DEL AIRE

La Autoridad Portuaria continúa con su red de puntos de control de parámetros de calidad del aire, además de los obtenidos de la red Gobierno Vasco. Asimismo, ha realizado un esfuerzo de mejora en el tratamiento de la información y ha iniciado un proyecto de “modelización y predicción de la calidad del aire en el Puerto de Bilbao”.

MATERIAL DE DRAGADO

A finales de 2013, se ha adjudicado a AZTI-FUNDAZIOA el asesoramiento, caracterización y seguimiento de los dragados de mantenimiento del Puerto de Bilbao, a fin de garantizar que éstos se realizan de acuerdo a la normativa vigente

y son escrupulosamente respetuosos con el medio ambiente.

CONVENIO DE BUENAS PRÁCTICAS AMBIENTALES

La Autoridad Portuaria mantiene la política de promoción de mejora de las prácticas medioambientales, mediante la renovación o firma de nuevos convenios con las terminales. En este sentido, se ha comenzado a implementar la “Guía de buenas prácticas en la manipulación y almacenamiento de graneles sólidos en instalaciones portuarias” en aquellas terminales afectadas.

MEMORIA DE SOSTENIBILIDAD

La Memoria de sostenibilidad de la Autoridad Portuaria de Bilbao cumple los requisitos de “Clasificación A” según la guía GRI versión 3.1.

Babesa eta Prebentzioa **Protección y Prevención**



Erradiazioa aukitzeko ekipoa

Megaports ekimenaren barruan, eta Ameriketako Estatu Batuetako Energia Sailaren babesarekin, Zerga Administrazioari eta Bilboko Portuko Agintaritzari elkarlanean aritu dira Bilboko Portuan erradiazioa detektatzeko ekipoa moderno bat instalatzeko; haren helburua da portutik igarotzen diren merkantziak- inportaziokoak eta esportaziokoak- gainbegiratzea. Gailua, atari espektrometrikoa deritzona, martxoan hasi zen funtzionatzen.

SIMULAZIOAK

Bestalde, 2013an zehar, portu instalakuntzek garatu duten zenbait simulazio eta babespen ariketetan parte hartu eta lagundu da.

Lan arriskuen prebentzio sistemak eta osasun babesaren indartzea

Aldi berean, Portuko Agintaritzak, bere ekimenez, abisu akustikoen sistemako bi elementu berri erosi ditu, ihes toxikoagatik larrialdi kimiko bat izaten bada egunero portuko instalazioetan jarduten duten langileak berehala ohartarazteko. Horrenbestez, bi horiekin dagoeneko bost sirena daude portu barruan, eta seigarren bat ere badago kanpoan. Azken hori Eusko Jaurlaritzak jarri zuen Santurtzin, portu inguruko populazioa ohartarazteko.

Bilbokoa da larrialdi-abisuen hain sare zabala duen portu-agintaritzaren bakarra, eta, gainera, erakundeak berak ordaindutakoa da. 2010eko ekainean instalatu ziren lehendabizikoak, eta, orain arte, 161.000 euroko inbertsioa egin da bost sirenetan eta haien kontrol-sistemetan.



AUTOBABESERAKO PLANAK

2013ko ekitaldian, Bilboko Portuaren Auto-babeserako Plana berrikusi da. Plan horretan,

portuko instalazioetan gerta litezkeen larrialdi-egoera guztiak aztertzen dira, eta gorabeheraren bat izaten denerako protokoloak eta jarduteko neurriak ezartzen dira. Halaber, Portuko Agintaritzaren titulartasuneko bulego-erakundeak eta itsas estazioen autobabeserako planak prestatu dira. Eusko Jaurlaritzak homologatu eta erregistratu ditu plan horiek guztiak.

SIMULAKROAK

Itsas kutsaduraren kontra egiteko simulakroak antolatuta dira 2013an ere, erakundearen Ustekabeko Itsas Kutsaduragatik Kontingentzien Plana probatzeko eta hantze esku hartzen duten eragileak koordinatzeko.

Bilboko Portua halako larrialdiei erantzuteko bitarteko propio gehien dituzten Europako portuetako bat da. Portuko Agintaritzak, zehazki, zenbait motatako euste-hesiak ditu; guztira, lau edukiontzi, hots, 1.650 metro. Ekipamendu horrez gain, Bilboko Portuan dauden industria-enpresek - Petronorrek, Tepsak, Eserguik eta abarrek- eta portuko atoi-enpresek ere badituzte hesiak.

BARRUKO AIREAREN KALITATEA

AENOREk igorri du dagokion txostena, non ziurtatzen den Portuko Agintaritzak Santurtziko bulego orokorretako airearen kalitatea ebaluatu duela, UNE 171330-1 arauaren arabera, eta haren espezifikazio guztiak betetzen dituela. Hala, ziurtagiri hori lortu duen Bizkaiko Lurralde Historikoko bigarren erakundea da portua.

OSASUN-KANPAINAK

Bestalde, lehen laguntzako eta desfibriladoreak erabiltzeko trebakuntza eman zaie langile guztiei, "Eremu kardiobabestua" kanpainaren barruan. Langileak trebatuta eta ekipoa desfibriladore erdiautomatikoen sarea hedatuta istripu kardiakoetan lehen mailako arreta ematea bermatu da.

Portuak esku hartzeko PBI jantziez hornitu ditu Bizkaiko suhiltzaileak

Portuko Agintaritzak esku hartzeko 400 jantziz hornitu ditu Bizkaiko suhiltzaileak. Galtzek eta txaketa luze batek osatzen dute jantzia, eta PBI ehunarekin eginak daude. Erosketa horretarako, 416.000 euroko inbertsioa egin du Portuko Agintaritzak.

Emakida hori Bizkaiko Foru Aldundiaren eta Bilboko Portuko Agintaritzaren arteko lankidetzaren emaitza da, zeina 1996tik baitago indarrean, Bilboko Portuan gerta litezkeen suteen eta beste zenbait ezberharren prebentziorako, aholkularitzarako eta esku-hartzerako. Foru-erakundeak zerbitzu horregatik ematen duen prestazioaren truke, Portuko Agintaritzak bitarteko materialak ematen dizkio Su Itzaltze eta Salbamendu Foru Zerbitzuari, eta haren trebakuntza espezifikoa laguntzen du.



Equipo de detección de radiación

En el marco de la iniciativa Megaports y con el apoyo del Departamento de Energía de los Estados Unidos de América, la Agencia Estatal de la Administración Tributaria y la Autoridad Portuaria de Bilbao han colaborado para la instalación en el Puerto de Bilbao de un moderno equipo de detección de radiación para supervisar las mercancías que transiten por el puerto, tanto de importación como de exportación. El dispositivo, denominado portal espectrométrico, entró en funcionamiento en marzo.

SIMULACROS

Por otro lado, a lo largo de 2013 se ha participado y colaborado en la realización de diversos simulacros y ejercicios de protección llevados a cabo por las Instalaciones portuarias.

Refuerzo de los sistemas de prevención de riesgos laborales y protección de la salud

La Autoridad Portuaria, a iniciativa propia, ha adquirido dos nuevos elementos del sistema de avisos acústicos para poder alertar de manera inmediata, en caso de emergencia química por fuga tóxica, a los empleados que trabajan diariamente en las instalaciones portuarias. Con ellas ya son cinco las sirenas interiores distribuidas por el recinto portuario, a las que hay que sumar una sexta exterior colocada por el Gobierno vasco en el municipio de Santurtzi para alertar a la población que pudiera verse afectada.

Bilbao es la única Autoridad Portuaria que cuenta con una red tan amplia de avisos de emergencia sufragada, además, por la propia entidad. En junio de 2010 se instalaron las primeras y, hasta ahora, la inversión total realizada en las cinco sirenas y sus sistemas de control asciende a 161.000 euros.

PLANES DE AUTOPROTECCIÓN

En este ejercicio se ha acometido la revisión del Plan de Autoprotección del Puerto de Bilbao, el cual analiza todas las situaciones de emergencia que pudieran tener lugar en sus instalaciones, estableciendo los protocolos y medidas de actuación en caso de incidentes. Del mismo modo se han puesto a punto los Planes de Autoprotección de los edificios de oficinas y estaciones marítimas de titularidad de esta Autoridad Portuaria. Todos estos planes han sido homologados y registrados por el Gobierno Vasco.

SIMULACROS

A lo largo de 2013, se ha vuelto a proceder a la organización de simulacros de lucha contra la contaminación marina para poner a prueba el Plan de Contingencias por contaminación marina accidental de la entidad y la coordinación de los diferentes agentes que intervienen.

El Puerto de Bilbao es, a nivel europeo, uno de los puertos con más medios propios para atender este tipo de emergencias. La Autoridad Portuaria dispone, en concreto, de cuatro contenedores con diferentes barreras de contención, que suman 1.650 metros. A este equipamiento hay que sumar las barreras de empresas industriales ubicadas en el Puerto de Bilbao como Petronor, Tepsa y Esergui, y las de la empresa de remolque portuario.

CALIDAD DEL AIRE INTERIOR

AENOR ha emitido el pertinente informe en el que certifica que la Autoridad Portuaria ha evaluado la calidad del aire de sus oficinas generales en Santurtzi, de acuerdo a la norma UNE 171330-1, cumpliendo todas sus especificaciones. De este modo, el Puerto se convierte en la segunda entidad del Territorio Histórico de Bizkaia en obtener tal certificación.

CAMPAÑAS DE SALUD

Por otra parte, se ha procedido a la formación a toda la plantilla en primeros auxilios y utilización de desfibriladores, dentro de la campaña "Espacio Cardioprotectado" que, unido a una ampliación de la red de DEAs, garantizan una primera atención de calidad en accidentes cardíacos.



El Puerto equipa a los bomberos de Bizkaia con trajes de intervención de PBI

La Autoridad Portuaria ha equipado a los bomberos de Bizkaia con 400 trajes de intervención. Los trajes, compuestos de pantalón y chaquetón, están confeccionados con tejido PBI de tonos ocres, fabricado en Estados Unidos. La inversión realizada asciende a 416.000 euros.

Esta dotación es fruto del convenio de colaboración entre la Diputación Foral de Bizkaia y la Autoridad Portuaria de Bilbao, vigente desde 1996, para la prevención, asesoramiento e intervención en incendios y otros siniestros que pudieran ocurrir en el Puerto de Bilbao. A cambio de la prestación de este servicio por parte del ente foral, la Autoridad Portuaria dota de medios materiales al S.E.I.S (Servicio Foral de Extinción de Incendios y Salvamento) y contribuye a su formación específica.

Portua eta ingurunea **El puerto y su entorno**

Portuak atea zabaltzeko dizkie herritarrei

Portuko Agintaritzak hurrengo urteetarako finkatu duen erronka handienetako bat da ingurunearekiko lotura handiagoa lortzea.

Helburu horrekin, bisita didaktikoen programa bat egin du (Ezagutu Portua) Euskadiko ikasle guztientzat. Portuaren historia eta portuko jardueren gaur egungo errealitatea ezagutaraztea du xede programak. Programa honen osagarri, bigarren fase bat ere izango da, 2014ko erdialdean: asteburuetan, helduei zabaltzeko dizkie atea portuak.

BILBOKO PORTUA ETA ITSASADARRA FUNDAZIOA

Bilboko Portua eta Itsasadarra Fundazioak, interes orokorreko eta olgetako proiektio soziokultural zabal bateko planak eta jarduerak

sustatzeko eta garatzeko helburuarekin sortuak, 99.000 euro eman ditu jarduerak mantentzeko edo jarduerak berriak martxan jartzeko.

Bilboko Portuko Agintaritzako ordezkariak eta Nerbioi itsasadarreko bederatzi udalerririk (Barakaldo, Bilbo, Erandio, Getxo, Leioa, Portugalete, Santurtzi, Sestao eta Zierbena) osatzen dute fundazioa.

ERAGIN EKONOMIKOA

Portuko jarduerak 9.000 enplegu mantentzen ditu, eta EAEko BPGaren %1 eta Bizkaikoaren %2 sortzen du. Portuko Agintaritzak sartzen duen euro bakoitzak gure autonomia-erkidegoko BPGan 10€ euro sortzen laguntzen du, merkantziak garraiatzeko jardueren ondorioz.



El Puerto de Bilbao abre sus puertas a la ciudadanía

Uno de los grandes retos fijados por la Autoridad Portuaria para los próximos años es lograr una mayor vinculación con el entorno.

Con este fin, ha elaborado un programa (Ezagutu Portua) de visitas didácticas dirigidas a los escolares de toda Euskadi para dar a conocer tanto el devenir histórico como la realidad actual de la actividad portuaria. Este programa se completará con una segunda fase, que se iniciará a mediados de 2014, en la que el Puerto se abrirá los fines de semana al público adulto.

FUNDACIÓN PUERTO Y RÍA DE BILBAO

La Fundación Puerto y Ría de Bilbao, constituida con la finalidad de promover y desarrollar planes y actuaciones de interés general con

una amplia proyección socio-cultural y recreativa, ha destinado 99.000 euros al mantenimiento o puesta en marcha de nuevas actividades.

En estos momentos, forman parte de esta Fundación representantes de la Autoridad Portuaria de Bilbao y de nueve municipios ribereños (Barakaldo, Bilbao, Erandio, Getxo, Leioa, Portugalete, Santurtzi, Sestao y Zierbena).

IMPACTO ECONÓMICO

La actividad del Puerto mantiene 9.000 empleos y genera el 1% del PIB del País Vasco y el 2% del de Bizkaia. Por cada euro ingresado por la Autoridad Portuaria se contribuye a la generación de 10€ de PIB de la Comunidad Autónoma como consecuencia de las actividades de transporte de mercancías.



ATHLETIC GABARRA

Portuko Agintaritzak Bilboko Itsasadarra Itsas Museoi eman dio Athletic izenaz ezagutzen den gabarra, herritar guztientzat izan dadin.

GABARRA ATHLETIC

La conocida como Gabarra Athletic ha sido donada por la Autoridad Portuaria al Museo Marítimo Ría de Bilbao para el disfrute de todos los ciudadanos.



Merkatal jarduera **Actividad comercial**

- 1. Aurkezpena Mexicon
- 1. Presentación en México



martxoaren 4tik 8ra
4 al 8 de marzo

- 2. Cruise Shipping Miami
- 2. Cruise Shipping Miami



martxoaren 11tik 14ra
11 al 14 de marzo

- 3. Gotemburgoko Portua
- 3. Puerto de Gotemburgo



apirilak 11
11 de abril

- 7. Eusko Jaurlaritzaren bisita
- 7. Visita Gobierno vasco



ekainak 19
19 de junio

- 8. Celebrity Infinity gurutze-ontziaren geldialdia
- 8. Escala crucero Celebrity Infinity



irailak 12
12 de septiembre

- 9. TEN-T –en bisita eta Tilburyko Portua
- 9. Visita de TEN-T y Puerto de Tilbury



irailak 26
26 de septiembre

- 13. Poloniako Misioa
- 13. Misión Polonia



urriaren 6tik 9ra
6 al 9 de octubre

- 14. Thomson gurutze-ontzi konpainiaren
- 14. Compañía de cruceros Thomson



urriak 14
14 de octubre

- 15. Fruit Attraction Madrid
- 15. Fruit Attraction Madrid



16tik 18ra
16 al 18 de octubre

4. Cruise Europe Le Havre
4. Cruise Europe Le Havre



apirilaren 23tik 25era
23 al 25 de abril

5. Breakbulk Amberes
5. Breakbulk Amberes



maiatzaren 14tik 16ra
14 al 16 de mayo

6. Vitoria-Gasteiz Foro Transmodala
6. Foro Transmodal Vitoria-Gasteiz



maiatzak 24
24 de mayo

10. Hamburgoko Europe Seatrade Cruise Convention
10. Europe Seatrade Cruise Convention de Hamburgo



irailaren 24tik 26ra
24 al 26 de septiembre

11. Herri Beheretako Ordezkaritza
11. Delegación Países Bajos



urriak 3
3 de octubre

12. SPRI-ren nazioarteko Dibisioa
12. División internacional de la SPRI



urriak 4
4 de octubre

16. Adventure gurutze-ontziaren geldialdia
16. Escala crucero Adventure



azaroak 1
1 de noviembre

17. TEPSA trenaren bazterbidea
17. Apartadero de tren TEPSA



azaroak 13
13 de noviembre

18. Valparaíso eta Bilboko Portuen arteko Akordioa
18. Acuerdo Puertos de Valparaíso y Bilbao



azaroak 22
22 de noviembre



Itsas lineak eta
Portu Enpresak
Líneas Marítimas y
Directorio de Empresas



LINEA ZUZENAK LÍNEAS DIRECTAS

Linea - Línea	Eragilea - Agente	Portuak - Puertos	Maiztasuna- Frecuencia
EDUKINONTZI LINEAK LÍNEAS EN CONTENEDOR			
Boluda Lines	Servicios Logísticos Portuarios, S.A. - SLP	Algeciras, Las Palmas, Sta. Cruz de Tenerife, La Palma, Arrecife, Pto. Rosario, Lisboa.	Astero Semanal
CMA CGM	CMA CGM	Le Havre	Astero Semanal
Condor Cia. Chilena de Navegación Interoceánica CCNI	Agunsa Europa, S.A.	Caucedo, Puerto Cabello, Cartagena, Panamá Canal, Buenaventura, Guayaquil, Callao, Iquique, Valparaíso, San Antonio, Lirquen, Antofagasta, Rio Haina, San Juan de Puerto Rico, Altamira, Manzanillo, Manta, ilo, San Vicente, Puerto Angamos	10 egunero 10 días
Delphis/Team Lines	Agencia Marítima Artiach Zuazaga,S.L.	Antwerp, Rotterdam, Gothenburg, Oslo, Moss, Kristiansand, Hamburg, Gdansk, Gdynia	Astero Semanal
DSL-DFDS Suardiaz Line	Vapores Suardiaz Norte, S.L.	Bristol, Dublin, Greenock, Liverpool	Astero Semanal
Euroafrica Shipping Lines	A. Pérez y Cía. S.L.	Dakar, Takoradi, Lome, Lagos, Abdijan	Hilero Mensual
Finnlines PLC	Consignaciones Toro y Betolaza S.A.	Bilbao, Antwerp, Helsinki, Kotka, St. Petersburg, Gdynia, Aarhus,Travemunde, Zeebrugge, Bilbao	Astero Semanal
Hanjing Shipping / Nisa	Agencia Marítima Artiach Zuazaga,S.L.	Algeciras	Astero Semanal
Hugo Stinnes Linien GmbH	Marítima del Mediterráneo, S.L.U.	San Juan de Pto. Rico, Rio Haina, Veracruz, Tampico, Houston	Hamabostero Quincenal
MacAndrews	Macandrews S.A.	Dublin, Liverpool	Astero Semanal
MacAndrews	Macandrews S.A.	Helsinborg	Astero Semanal
MacAndrews	Macandrews S.A.	Liverpool, Greenock	Astero Semanal
MacAndrews	Macandrews S.A.	Bristol, Liverpool	Astero Semanal
MacAndrews	Macandrews S.A.	Liverpool	3 Astero 3 Semanales
MacAndrews	Macandrews S.A.	Tilbury, Rotterdam	2 Astero 2 Semanales
MacAndrews	MacAndrews, S.A.	Gdynia	Astero Semanal
Maersk Line	Maersk Spain, S.L.U.	Algeciras	Astero Semanal
MSC Biscay	Mediterranean Shipping Co. S.L.U. MSC	Antwerp	Astero Semanal
Nirint Shipping, B.V.	Nirint Iberia, S.L.	Moerdijk, La Habana, La Guaira, Puerto Cabello, Moa, Halifax	Hamabostero Quincenal
OPDR GmbH & Co	OPDR Iberia S.L.U	Tilbury, Rotterdam, Amberes	Astero Semanal
Rickmers Mar Rojo	E. Erhardt y Cia, S.A.	Bilbao, Jeddah, Jebel Ali, Abu Dhabi, Jubail, Ras Laffan, Damman, Mumbai, Chennai, Kolkata	Hilero Mensual
Rickmers Sudeste Asiático	E. Erhardt y Cia, S.A.	Bilbao, Singapore, Haiphong, Laem Chabang, Ho Chi Min, Kaohsiung, Shanghai, Dalian, Xingang	Hilero Mensual
Transfennica	Transfennica Iberia, S.L.	Zeebrugge	2 Astero 2 Semanales
UAL	Erhardt	West Africa	Hilero Mensual
Unifeeder A/S	Orey Shipping	Algeciras	Astero Semanal
WEC Lines	WEC Lines España, S.L.	Casablanca	Astero Semanal
WEC Lines - North Spain Canary Service	WEC Lines España, S.L.	Las Palmas, Tenerife	Astero Semanal
X-Press Container Line BGX	A. Pérez y Cía. S.L.	Le Havre, Rotterdam, Gothenburg, Aalborg	Astero Semanal
OHIKO MERKANTZIA LINEAK LÍNEAS MERCANCÍA CONVENCIONAL			
Aceralia	Bergé M. Bilbao S.L.	Iskenderun, Casablanca	Hamabostero Quincenal
America Shuttle - Spliethoff's	A. Pérez y Cía. S.L.	Tampico, Veracruz., Houston, New Orleans, San Juan Pto.Rico	25 egunero 25 días
Arcelor	Bergé M. Bilbao S.L.	Gent, Bremen, Brake	Astero Semanal
BBC Chartering & Logistics - Americana Line	Marítima del Mediterráneo S.L.U.	Santos, Río de Janeiro, Porto Alegre, Vitoria, Buenos Aires	Hamabostero Quincenal
BBC Chartering & Logistics - Andino Express Line	Marítima del Mediterráneo S.L.U.	Esmeralda, Guayaquil, Callao, Antofagasta, Valparaíso, San Antonio	Hamabostero Quincenal
BSLE	Marítima del Mediterráneo S.L.U.	Umm Qasr, Bandar Abbas, Bandar Khomeini	21 egunero 21 días
Caribbean Shuttle - Spliethoff's	A. Pérez y Cía. S.L.	Puerto Cabello, Matanzas, Rio Haina, Guanta, Willemstad, Point Lisas, Barranquilla	25 egunero 25 días
Chipolbrok	A. Pérez y Cía. S.L.	Antwerp, Hamburg, Bilbao, Jeddah, Dammam , Mumbai, Shanghai, Dalian, Xingang, Singapore, Busan	Hilero Mensual
Condor Cia. Chilena de Navegación Interoceánica CCNI	Agunsa Europa, S.A.	Callao, Iquique, Antofagasta, San Antonio	10 egunero 10 días
Duferco	Bergé M. Bilbao S.L.	Belgica, Dunquerque, Egipto	Hamabostero Quincenal

LINEA ZUZENAK LÍNEAS DIRECTAS

Linea - Línea	Eragilea - Agente	Portuak - Puertos	Maiztasuna- Frecuencia
Empros Line	Agencia Marítima Condeminas Norte, S.L.U.	Eleusis, Thessaloniki, Chalkis, Mersin, Iskenderun, Diliskelesi, Rota, Gemlik, Istanbul, Derince, Izmir, Aliaga, Alexandria, Sfax, Latakia, Haifa, Ashdod, Larnaca, Limassol	Hilero Mensual
Euroafrica Shipping Lines	A. Pérez y Cía. S.L.	Dakar, Takoradi, Lome, Lagos, Abdijan	Hilero Mensual
Finnlines PLC	Consignaciones Toro y Betolaza S.A.	Bilbao, Antwerp, Helsinki, Kotka, St. Petersburg, Gdynia, Aarhus, Travemunde, Zeebrugge, Bilbao	Astero Semanal
Gearbulk	Bergé Marítima Norte, S.L.	Maputo, Buenos Aires, Santos	Hamabostero Quincenal
Hugo Stinnes	Marítima del Mediterráneo, S.L.U.	San Juan de Pto. Rico, Rio Haina, Veracruz, Tampico, Houston	Hamabostero Quincenal
Ilva - Incargo	Bergé M. Bilbao S.L.	Taranto, Genoa	Hamabostero Quincenal
Intraha	Consignaciones Toro y Betolaza S.A.	Vlaardingen	Astero Semanal
JUMBO	Martico, S.L.	Depending on cargo	Depending on cargo
Nirint Shipping, B.V.	Nirint Iberia, S.L.	Moerdijk, La Habana, La Guaira, Puerto Cabello, Moa, Halifax	Hamabostero Quincenal
Nordikmaritime	Ecosa	Esbjerg, Antwerp, Hamburg, Bremen, Rotterdam	Hamabostero Quincenal
Normed	Marítima del Mediterráneo S.L.U.	Istambul, Izmir, Iskenderun, Diliskelesi, Derince, Eregli, Constanta, Napoli, Ashdod, Haifa	20 egunero 20 días
Onego	Marítima del Mediterráneo S.L.U.	Houston, New Orleans, Mobile, Savannah, Baltimore, New York, Newark	Hilero Mensual
Puyvast Chartering, N.V	Transfennica Iberia, S.L.	India	Bihilabetero Bimensual
Rickmers Mar Rojo	E. Erhardt y Cia, S.A.	Bilbao, Jeddah, Jebel Ali, Abu Dhabi, Jubail, Ras Laffan, Damman, Mumbai, Chennai, Kolkata	Hilero Mensual
Rickmers Sudeste Asiático	E. Erhardt y Cia, S.A.	Bilbao, Singapore, Haiphong, Laem Chabang, Ho Chi Min, Kaohsiung, Shanghai, Dalian, Xingang	Hilero Mensual
SAFMARINE - Servicio Opex	Marítima del Mediterráneo S.L.U.	Tenerife, Takoradi, Sao Tome, Bata, Onne, Douala, Libreville, Lome, Lobito, Luanda, Namibe	Hilero Mensual
Slovan Neptun	Marítima del Mediterráneo S.L.U.	Middle & Far East	Hilero Mensual
Tata Steel	Bergé M. Bilbao, S.L.	Ijmuiden, Antwerp, Newport, Flixborough, Glasgow, Shotton, Mostyn, Middlesbrough, Swansea	2 Astero 2 Semanales
Thyssen	Bergé M. Bilbao, S.L.	Rotterdam	Hamabostero Quincenal
UAL	Erhardt	West Africa	Hilero Mensual
Westfal - Larsen	Orey Shipping, S.L.S.U.	Santos, Praia, Mole, Portocel	Hilero Mensual

FERRY ETA CON-RO LINEAK FERRY Y LÍNEAS CON-RO

Brittany Ferries	Bergé M. Bilbao, S.L.	Bilbao, Portsmouth, Roscoff	2 Astero 2 Semanales
Finnlines PLC	Consignaciones Toro y Betolaza S.A.	Bilbao, Antwerp, Helsinki, Kotka, St. Petersburg, Gdynia, Aarhus, Travemunde, Zeebrugge, Bilbao	Astero Semanal
Transfennica	Transfennica Iberia, S.L.	Zeebrugge	2 Astero 2 Semanales

ONTZIRATU GABEKO LIKIDOEN LINEAK LÍNEAS GRANEL LÍQUIDO

Carl Butner Gmbh and Co.	Correa Agencia Marítima, S.L.	Depending on cargo	Hilero Mensual
Cepsa	Bergé M. Bilbao, S.L.	Algeciras, Huelva	10 egunero 10 días
CLH	Bergé M. Bilbao, S.L.	Gijón, Barcelona	Hilero Mensual
Eitzen Chemical	Norbert Dentressangle Gerposa Agencia Marítima Artiach Zuazaga, S.L	Rotterdam, Antwerp, Fos, Genova	
German Tankers	Correa Agencia Marítima, S.L. Bergé M. Bilbao, S.L.	Antwerp, Rotterdam, Teesport, Oslo	Hamabostero Quincenal
Kosan	Aarus Marítima, S.A.	Gijón, Coruña	Hamabostero Quincenal
Lauritzen Kosan Tankers	Cía. Naviera del Golfo de Vizcaya S.A. NAVISA Aarus Marítima S.A.	Terneuzen, Teesport, Rotterdam	Hamabostero Quincenal
National Iranian Tankers	Cía. Naviera del Golfo de Vizcaya S.A. NAVISA	Khark Island	Hilero Mensual
Nigeria LNG	Marítima del Mediterráneo, S.L.U.	Bonny	Hamabostero Quincenal
Repsol Gastream	Bergé M. Bilbao, S.L.	Point Fortin	Hamabostero Quincenal
Tanker Transport Services	Orey Shipping, S.L.S.U.	Fos Sur Mer, Albuquerque, Taranto-Piombino, Szczecin, Iskenderun	

ONTZIRATU GABEKO SOLIDOEN LINEAK LÍNEAS GRANEL SÓLIDO

Bunge	Servicios Logísticos Portuarios, S.A. - SLP	New Orleans	Bihilabetero Bimestral
Ership Internacional	Graneles Sólidos del Norte	Marruecos, Argelia, Túnez	Bihilabetero Bimestral
Graneles Sud Chemic	Bergé M. Bilbao, S.L.	Oristano, Puerto Torres, Milos	Hamabostero Quincenal

FEEDER LINEAK LÍNEAS FEEDER	EA	EM	AA	AI	AM-OM	LO	CC	AAN
APL	●				●	●	●	●
Atlantic Container Line								●
CHL			●					
CMA CGM	●	●	●	●	●	●	●	●
Containerships OY	●							
Cosco Container Lines						●		●
COTUNAV					●			
CSAV					●			●
Deutsche Afrika Linien (DAL)			●	●				
ESF Euroservices	●							
Evergreen Line	●	●	●	●	●	●	●	●
Global Shipping					●			
Grimaldi Lines			●					
Hamburg Sud					●		●	●
Hanjin Shipping		●	●		●	●		●
Hyundai Merchant Marine (Far East Service)						●		●
K-Line	●	●			●	●		●
MacAndrews	●							
Macs			●					
Maruba								
Mediterranean Shipping Co.	●	●	●	●	●	●	●	●
Mitsui Osk Lines			●	●	●	●		●
Nile Dutch Africa Line			●					
OOCL- Orient Overseas Container Line	●				●	●		●
OPDR	●							
Portline			●					
Samskip	●							
Seatrade							●	
Star Shipping								
Swire Shipping								
The Shipping Corporation of India						●		
Turkon line		●						
UAFL (United Africa Feeder Line)				●				
UASC					●	●		
W.E.C. Lines							●	

	AAS	APN	APS	OC	ERAGILEA AGENTE
				●	Marítima del Mediterráneo, S.L.U
					Agencia Marítima Condeminas Norte, S.L.U.
					Transcoma, S.A.
	●		●	●	CMA CGM Ibérica, S.A.
					Universal Marítima, S.L.
					Vasco Catalana de Consignaciones, S.A.
					Romeu y Cia. S.A.
	●		●		CSAV Agencia Marítima, S.L.U.
					Romeu y Cia, S.A.
					Seatrans Maritime, S.A.
	●		●	●	Green Ibérica, S.L.
					Seatrans Maritime, S.A.
	●				Agencia Marítima Condeminas Norte, S.L.U.
	●		●	●	Hamburg Süd Bilbao
		●		●	Isamar Bollore Africa Logistics Spain, S.A.U.
					Marítima Dávila Bilbao, S.A.
					"K" Line España Servicios Marítimos, S.A.
					Macandrews S.A.
					Vasco Catalana de Consignaciones, S.A.
	●				Marítima del Mediterráneo S.L.U.
	●		●	●	Mediterranean Shipping Co. S.L.U. MSC
	●	●	●		Transcoma Nor, S.A.
					Marítima del Mediterráneo, S.L.U.
				●	Orient Overseas Container Line (Spain), S.L. OOCL
					OPDR Iberia S.L.U
					A. Pérez y Cía. S.L.
					E. Erhardt y Cía, S.A.
					Martico
		●			Vapores Suardiaz Norte, S.L.
				●	A. Pérez y Cía. S.L.
					Agencia Marítima Condeminas Norte, S.L.U.
					Marítima Dávila, S.A.
					Romeu y Cía, S.A.
					Martico, S.L.
					WEC Lines España, S.L.

EA:

EUROPA ATLANTIARA / EUROPA ATLÁNTICA

EM:

MEDITERRANEAR EUROPA / EUROPA MEDITERRÁNEA

AA:

AFRICA ATLANTIARRA / ÁFRICA ATLÁNTICA

AI:

INDIKOKO AFRICA / ÁFRICA ÍNDICA

AM-OM:

MEDITERRANEAR AFRIKA-ERDIALDIKO EKIALDEA
ÁFRICA MEDITERRÁNEA - ORIENTE MEDIO

LO:

URRUNEKO EKIALDEA / LEJANO ORIENTE

CC:

ERDIKO AMERIKA ETA CARIBE / CENTROAMÉRICA Y CARIBE

AAN:

IPAR ATLATIARREKO AMERIKA / AMÉRICA ATLÁNTICO NORTE

AAS:

HEGO ATLATIARREKO AMERIKA / AMÉRICA ATLÁNTICO SUR

APN:

IPAR PAZIFIKOKO AMERIKA / AMÉRICA PACÍFICO NORTE

APS:

PAZIFIKOKO AMERIKA AMERIKA / AMÉRICA PACÍFICO SUR

OC:

OZEANIA / OCEANÍA

PORTUKO ENPRESAK EMPRESAS PORTUARIAS

Baltzu Izena - Razón social

Helbidea - Domicilio

Telefonoa - Tfno
(+34)

E-maila / E-mail

ITSAS AGENTEAK EDOTA ITSASONTZI KONSIGNATARIOAK / AGENTES MARÍTIMOS Y/O CONSIGNATARIOS DE BUQUES

A. Pérez y Cía. S.L.	Barroeta Aldamar nº 2 - 1º Izda.	48001	Bilbao	944233600	bilbao@perezycia.com
Aarus Marítima, S.A.	Juan de Ajuriaguerra, 19 - 1º. Despacho EF-1	48009	Bilbao	944352010	bilbao@aarus.com
Agemasa	Muelle Reina Victoria, s/n	48980	Santurtzi	944238200	info@agemasa.com
Agencia Marítima Artiach Zuazaga, S.L.	Campo de Volantín, 24 - Principal	48007	Bilbao	944236661	amazsa@amazsa.com
Agencia Marítima Condominas Bilbao, S.L.	San Vicente, 8-Edif. Albia I, 11ª planta	48001	Bilbao	944232619	linearegular.bio@amcondeminas.com
Agunsa Europa, S.A.	San Vicente 8-Edif. Albia 1 - 10º	48001	Bilbao	946612618	bilbao@agunsaeuropa.com
Bergé M. Bilbao, S.L.	Espigón 3 - Muelle Bizkaia s/n, Zona Portuaria	48980	Santurtzi	944937500	direccion.bio@berge-m.es
Cía. Naviera del Golfo de Vizcaya S.A. NAVISA	Muelle de Tomás Olabarra, 5 - 5ºdcha	48930	Getxo	944636411	navisa@navisa.net
CMA CGM Ibérica, S.A.	Alameda Urquijo, 2 - 6º	48008	Bilbao	944000555	ibb.pdiez@cma-cgm.com
Comercial Combalia Sagrera, S.A.	c/ Nervión, 3 - 3º Dcha.	48001	Bilbao	944241626	bilbao@combalia.com
Compañía Sudamericana de Vapores CSAV Agencia Marítima S.L.U.	San Vicente 8 - Edif. Albia II - 3ºB	48001	Bilbao	946660001	traficbio.export@csavagency-es.com
Consignaciones Europeas Marítimas S.A. (Cemasa)	Ibáñez de Bilbao, 3 - 2º	48001	Bilbao	94 4356420	cemasa@cemasa.es
Consignaciones Toro y Betolaza S.A.	San Vicente, 8 Edif. Albia I, 5ª Planta	48001	Bilbao	944252600	consignaciones@torobe.com
Consulmar Ships Agency, S.L.	Ribera Axpe, 50 Edif. Udondo	48950	Erandio	944800375	consulmar@consulmar.es
Correa Sur S.L.	Plaza Circular,4 - 3º	48001	Bilbao	944247719	bilbao@correaur.com
E. Erhardt y Cía, S.A.	Ercilla, 19 - 3º	48009	Bilbao	944250100	info@erhardt.es
Europea de Consignaciones, S.A. - ECOSA (Leeward Holding)	Camino de Morgan, 32	48014	Bilbao	944745454	bilbao@leeward.es
Exportmar, S.A.L.	Puente de Deusto, 7 - 5º Dpto.6	48014	Bilbao	944754500	chartering@exportmar.net
Graneles Sólidos del Norte, S.L.	Muelle AZ-1, s/n	48508	Zierbena	946355738	consignaciones@gsdn.es
Green Ibérica, S.L.	Iparraguirre, 59 - 2º y 5º	48980	Santurtzi	944937032	bilbao@greeniberica.com
Hamburg Süd Bilbao (Marítima Astondo S.L.)	Ibáñez de Bilbao, 3 - 7º dpto. 4	48001	Bilbao	944232289	sales@hambilbao.es
Hapag Lloyd Spain	Ibañez de Bilbao, 3 - 3º	48001	Bilbao	944793250	hlclbio@hlag.com
Ibérica Marítima Zona Norte, S.L.	Urgull, 1 - 1ºC	48991	Getxo	946408060	bilbao@ibericamaritima.com
Incargos Chartering and Brokerage S.L.	Campo de Volantín, 20 - 2º Dpto. 3	48007	Bilbao	944134041	chartering@incargochart.com
Incarteiz Consignaciones, S.L.	Hurtado de Amézaga, 1 - 2ºD	48008	Bilbao	94 4222114	bruno@incarteiz.com
Isamar - Bolloré Africa Logistics, Spain, S.A.U.	Iparraguirre, 59 - 4º	48980	Santurtzi	944937130	isamar@bio.isamar.es
"K" Line España Servicios Marítimos, S.A.	Barroeta Aldamar, 2 - 4º Dcha.	48001	Bilbao	944241710	linearegular.bio@kline.es
Macandrews S.A.	Bertendona, 4 - 2º	48008	Bilbao	944797800	bilbao@macandrews.com
Maersk Spain, S.L.U.	Ibáñez de Bilbao, 28 - 6º	48009	Bilbao	944232864	jon.landa@maersk.com
Marítima Davila Bilbao, S.A.	Gran Vía, 53 - 1º izda.	48011	Bilbao	944355560	operationbio@bil.mdavila.com
Marítima del Mediterráneo, S.L.U.	Nervión, 3 - 3º	48001	Bilbao	944104000	breakbulkbio@marmedsa.com
Martico, S.L.	Berástegui, 4 - 5º izq.	48001	Bilbao	944354860	marticobilbao@martico.es
Mediterranean Shipping Co. España S.L.U. - MSC	Ibáñez de Bilbao, 28 - 4º C-D	48009	Bilbao	944355030	msc.bio@mscspain.com
Nirint Iberia, S.L.	Ribera de Axpe, 11- Portal D-1, Módulo L-211	48950	Erandio	944800557	nirint@nirint.es
Norbert Dentressangle Overseas Spain, S.L.	Aparcabis, Nave 1 Portal 3 - Bº El Juncal	48510	Trapagaran	944780016	bilbao@norbert-dentressangle.com
OPDR Iberia, S.L.U.	Berástegui, 4 - 5º dcha.	48001	Bilbao	946462486	apascual@opdr.com
Orey Shipping, S.L.	Plaza Circular 4, planta 3, dpto.3	48001	Bilbao	944354648	bilbao@orey-shipping.es
Romeu y Cía, S.A.	Iparraguirre, 59 - 5º	48980	Santurtzi	94 4209001	amiguel@romeugroup.com
Samskip Multimodal Container Logistics, S.A.	Campo de Volantín, 24 - 6º Dpto. 1	48007	Bilbao	944456188	bilbao@samskip.com
Seatrans Maritime, S.A.	"Alameda Urquijo, 28 - 1ºD	48010	Bilbao	944255947	seatrans@sea-trans.net
Servicios Logísticos Portuarios, S.A. - SLP	Gran Vía, 40 bis - 7º	48009	Bilbao	944249987	agency@slp.es
Soluciones Integrales Marítimas - SIM	Lutxana, 6 -1º izda. Dpto. C	48007	Bilbao	619789586	omartin@simagencia.com
Tráficos y Servicios Elorza y Cía. S.A.	Gran Vía, 17 5º	48001	Bilbao	944163822	elorzaycia@elorzaycia.com
Transportes y Consignaciones Marítimas, S.A.	Ibáñez de Bilbao, 3 - 7º Dpto. 5	48001	Bilbao	944231765	comercial-bio@transcoma.es
Transfennica Iberia, S.L.	Muelle 3 Ampliación	48980	Santurtzi	94 4831659	bilbao@transfennica.com
Travima Norte, S.L.	Campo Volantín 24, pral	48007	Bilbao	944236661	travinor@travinor.com
Universal Marítima, S.L.	Nervión, 3 - 3º B	48001	Bilbao	946611609	mecustserv@umbio.marmedsa.com
Vapores Suardiaz Norte, S.L.	Colón de Larreátegui, 30. Bajo, dcha.	48009	Bilbao	944234300	vsbilbao@suardiaz.com

PORTUKO ENPRESAK EMPRESAS PORTUARIAS

Baltzu Izena - Razón social	Helbidea - Domicilio			Telefonoa - Tfno (+34)	E-maila / E-mail
Vasco Catalana de Consignaciones, S.A.	Edif. Cantábrico, Iparraguirre, 59 - 3º	48980	Santurtzi	944939200	jon.azarloza@vascog.com
Vasco Navarra de Navegación S.L.U.	Mazarredo 45 - 1ª planta patio	48009	Bilbao	944234041	chartering@vnnavegacion.es
WEC Lines España, S.L.	Juan de Ajuriaguerra, 9 - 5º izda.	48009	Bilbao	944246053	alvaro.cabezon@wec-lines.es
Wilhelmsen Ship Service	PTP Delta 1, c/ Puerto de Miami, 4	08039	Barcelona	932629100	francisco.quesada@wilhelmsen.com

ENPRESA ZAMAKETARIAK / EMPRESAS ESTIBADORAS

Agemasa	Muelle Reina Victoria, s/n	48980	Santurtzi	944238200	info@agemasa.com
Bergé M. Bilbao, S.L.	Espigón 3 - Muelle Bizkaia s/n, Zona Portuaria	48980	Santurtzi	944937500	direccion.bio@berge-m.es
Consignaciones Toro y Betolaza S.A.	San Vicente, 8 Edif. Albia I, 5ª Planta	48001	Bilbao	944252600	consignaciones@torobe.com
Noatum Container Terminal Bilbao, S.A.	Muelle 1 Ampliación	48980	Santurtzi	944934200	ntcb@noatum.com
Servicios Logísticos Portuarios, S.A. - SLP	Gran Vía, 40 bis - 7º	48009	Bilbao	944249987	agency@slp.es
Sociedad de Estiba y Desestiba del Puerto de Bilbao, S.A.G.E.P.	Paseo Reina Victoria nº 7	48980	Santurtzi	944237065	bilboestiba@estibi.com

BESTELAKO TERMINALAK / OTRAS TERMINALES

Acideka, S. A.	Capuchinos de Basurto nº 6, 4ª planta	48013	Bilbao	944255022	dkterminal@acideka.com
Almacenes y Logísticas Siderúrgicas, S.L.	Muelle 1 Ampliación	48980	Santurtzi	944575420	
Arcelormittal Sestao, S.LU	Chavarri, 6	48910	Sestao	944894411	arcelormittal.sestao@arcelormittal.com
Atlántica de Graneles y Moliendas, S.A.	Muelle de Punta Sollana, s/n	48508	Zierbena	944231082	atorregrosa@atlantica-graneles.com
Bahía Bizkaia Electricidad, S.L.	Apartado de Correos 10	48508	Zierbena	946366000	
Bahía Bizkaia Gas, S.L.	Punta Ceballos, 2	48508	Zierbena	946366020	jrepelde@bbg.es
Befesa Valorización de Azufre, S.L.U.	Dique de Zierbena, Muelle AZ1	48508	Zierbena	944970066	bva@befesa.abengoa.com
Bilbaina de Alquitranes, S.A.	Obispo Olaechea, 49	48903	Barakaldo	944970020	basa@bilbaina.com
C.L.H.S.A. - Compañía Logística de Hidrocarburos S.A.	El Calero, Crta Santurtzi-Zierbena P.K. 17,8	48980	Santurtzi	944936258	infochl@clh.es
Esergui, S.A.	Explanada Punta Ceballos	48508	Zierbena	946365300	esertermi@esergui.es
FCC Ambito, S.A.	Las Mercedes, 25 - 7º planta	48930	Getxo	944911911	
Fertiberia, S.A.	Aptdo. Correos 6106	48080	Bilbao	946355591	alejua@fertiberia.es
Intertek Ibérica Spain, S.L.U.	Alda. Rekalde, 27 - 5º	48009	Bilbao	944354460	
Navacel Internacional, S.A.	Ribera de Axpe, 20	48950	Erandio	944967813	navacel@navacel.com
Petróleos del Norte S.A.- Petronor	Edif. Muñatones, Bº San Martín, 5	48550	Muskiz	946357000	petronor@repsol.com
Sader, S.A.	Camino del Arsenal, 19	48013	Bilbao	944905811	
Terminales Portuarias, S.L. - TEPESA	Explanada Punta Ceballos s/n	48508	Zierbena	946365448	bilbao@tepsa.es

BESTELAKO INSTALAKUNTZAK ETA ZERBITZUAK / OTRAS INSTALACIONES Y SERVICIOS

Adif	Iparraguirre, 58	48980	Santurtzi	944879121	imasaavedra@adif.es
Aparkabisa Bizkaiko Garraio Gunea, A.B.	Barrio El Juncal, s/n	48510	Trapagaran	944783000	aparkabisa@aparkabisa.com
Bizreco-Nor, S.L.	Muelle A-2 de la Ampliación, Edificio Ex-TMB	48980	Santurtzi	944938482	
Boluda Lines, S.A.	Apartado de Correos 83	48980	Santurtzi	944836039	
Bombin Logística Alquiler, S. L.	Muelle nº 2 de la Ampliación, s/n	48980	Santurtzi	944721385	
Cargor Bizkaia, S.L.	Muelle AZ3. Z.A.L.	48508	Zierbena	944934062	carlos@cargor.biz
Clariant Ibérica Producción, S.A.	Barrio Ureta, s/n	01474	Artziniega	945396868	
Combustibles Coatra, S.A.	Barrio Refradigas, 3	48508	Zierbena	946366224	
Consortio del Depósito Franco de Bilbao	Muelle Reina Victoria Eugenia, s/n	48980	Santurtzi	944937570	log@depositofrancobilbao.com
Cruz Roja del Mar	José Mª Olabarri, 6 - 1º	48001	Bilbao	944230359	vizcaya@cruzroja.es
Depósitos Portuarios, S.A. (DEPOSA)	Muelle Reina Victoria, s/n	48980	Santurtzi	944611852	webmaster@deposa.euskalnet.net
Frigoríficos Portuarios del Norte, S.L.	Muelle Reina Victoria, s/n	48980	Santurtzi	944836626	admin@frioport.es
Hijos de Cabanellas S.L.	Capitán Mendizabal, 22 - 24	48980	Santurtzi	944837203	cabnellas@cabanellas.biz
Recomasa	Paseo Landabarri, 4-2ºdcha.Esc. 1 (Edificio Gobelas)	48940	Leioa	944721385	
Santursaba S.L.	Alda. Urquijo 10, 2º	48008	Bilbao	944872200	

PORTUKO ENPRESAK EMPRESAS PORTUARIAS

Baltzu Izena - Razón social	Helbidea - Domicilio			Telefonoa - Tfno (+34)	E-maila / E-mail
Setemar, S.A.	Puerto Pesquero, s/n	48980	Santurtzi	944610617	
Stella Maris Apostolado del Mar	Zona Portuaria de Santurce, s/n	48980	Santurtzi	944837102	bilbaostellamaris@telefonica.net
Talleres Asler, S.A.	Apartado de Correos 26	48500	Gallarta	946365417	
Trincas y Jarcias, S.A	Muelle Reina Victoria, s/n Pab. 9	48980	Santurtzi	944615688	
Vulcanizados Retuerto, S.L.	Refradigas, 9	48508	Zierbena	944998302	

PORTU ETA MERKATARITZA ZERBITZUAK / SERVICIOS PORTUARIOS Y COMERCIALES

Amarradores Puerto de Bilbao, S.A.	Manuel Calvo, 20 - 22	48920	Portugalete	944962511	segemar@amarradoresbio.com
Compañía de Remolcadores Ibaizabal, S.A.	Muelle Tomás Olabarri, 4 - 5º dcha	48930	Getxo	944645133	ibaizabal@ibaizabal.org
Corporación de Prácticos del Puerto y Ría de Bilbao S.L	María Díaz de Haro, 7 - A 2º izda.	48920	Portugalete	944725627	practicomayor@practicosbilbao.com
Limpiezas Nervión, S.A. Grupo Tradebe	Punta Sollana, 12 Apartado de Correos 37	48508	Zierbena	944836726	info.linersa@tradebe.com
Puesto de Inspección Fronterizo - PIF	Muelle 1 Ampliación	48980	Santurtzi	944615630	gestorpif@hotmail.com
SGS Española de Control, S.A.	Apd. 79	48980	Santurtzi	946355605	es.bilbao.espanola@sgs.com

ERAKUNDE OFIZIAK / ORGANISMOS OFICIALES

Administración de Aduanas Marítima de Vizcaya	Muelle A 2, zona portuaria	48980	Santurtzi	946612500	dpa.vizcaya@aeat.net
Capitanía Marítima de Bilbao	Ibáñez de Bilbao, 24	48009	Bilbao	944241416	pruiperez@fomento.es
Centro Regional de Coordinación de Salvamento y Seguridad Marítima de Bilbao	Morro del Rompeolas de Santurce, Zona Portuaria, s/n.	48980	Santurtzi	944837053	bilbao@sasemar.es
Delegación Regional Adjunta a Aduanas e I.I.E.E. de Vizcaya	Federico Moyua, 3 - 4ª Planta	48071	Bilbao	946612500	dpa.vizcaya@aeat.net
Dependencia Provincial de Sanidad	Gran Vía 62 Portal Central, 1º Izda.	48011	Bilbao	94 4509107	sanidad_exterior.vizcaya@seap.minhap.es
Dirección Territorial de Comercio en Bilbao - SOIVRE	Alda, Mazarredo, 31, 2º	48009	Bilbao	94 4355005	bilbao.cice@comercio.mimeco.es
Inspección Fitosanitaria Dependencia Provincial	Elcano, 10, 2º	48071	Bilbao	94 4509021	dependencia_agricultura.bizkaia@feap.minhap.es
Subdelegación del Gobierno en Vizcaya	Plaza Federico Moyua, 5	48009	Bilbao	944509000	prensa@vizcaya.map.es

BILBOKO PORTUKO BBA / ZAD PUERTO DE BILBAO

Aceros LST Bilbao	Refradigas 4, ZAL Pab. 2	48508	Zierbena	94 6366169	info@lstbilbao.com
AZAL Servicios Logísticos	Bº El Calero, ZAD II, Nave I - Módulo 3	48980	Santurtzi	946404175	almacen@azal.es
Binaria 21	Henao, 13 - 3º A	48009	Bilbao	944792382	binaria21@binaria21.com
Decoexsa, S.A.	Bº El Puerto, Refradigas nº 4, Mod. 3	48508	Zierbena	944862500	info.bio@decoexsa.com
E. Erhardt Transitarios - Ertransit	Barrio El Calero ZAD 3, Nave 9	48980	Santurtzi	946481601	info@erhardt.es
Ecoquímica Logística Integral, S.L.	Bº el Calero, ZAD II-Nave 5-Módulo 1A	48980	Santurtzi	946091464	e.delmolino@ecoquimica.com
Exportlan Terminal, S.L.	Refradigas 4, Pab. 6 Zona Portuaria	48508	Zierbena	946366780	exportlan@exportlan.es
Norbert Dentressangle Overseas Spain, S.L.	Aparcabis. Módulos 1-2. Portal 3, Bº El Juncal	48510	Trapagaran	944780036	bilbao@norbert-dentressangle.com
Pasaje Azul, S.A. (EUROCOYAL)	Bº El Calero, ZAD II, Nave 5 - Módulo 3 y 4	48980	Santurtzi	944610894	bilbao@eurocoyal.com
Progeco Bilbao, S.A.	Bº El Calero. ZAD III	48980	Santurtzi	944935086	progeco@progecobilbao.com
Reconsa Logística, S.L.	Barrio El Puerto, Refradigas, nº 4, ZAL - Pabellón 1	48508	Zierbena	946366134	reconsa@reconsa.es
Rhenus Logistics, S.A.	Bº El Calero. Zona Portuaria, ZAD-II, Nave 1, módulo 1	48980	Santurtzi	944704360	markus.schaub@es.rhenus.com
SELZI, S.L. Servicios Logísticos Zierbena	Refradigas. Pabellón, 4 - 4 Bajo	48508	Zierbena	94 6366210	selzi@selzi.com
Sergusa	Refradigas, 4 - ZAL 1 Pabellón 7	48508	Zierbena	946365316	sergusa@sergusa.com

PORTU SIKUAK ETA LOGISTIKA ALDEAK / PUERTOS SECOS Y ZONAS LOGÍSTICAS

Centro de Transportes Aduana de Burgos, S.A.	Ctra. Madrid - Irún, km. 245	09007	Burgos	947484761	info@ctburgos.com
Noatum Rail Terminal Zaragoza, S.L.	Centro Logístico Ferroviario Zaragoza-Plaza Crtra. Base Aérea s/n	50197	Zaragoza	976764273	cgay@noatum.com
Puerto Seco Azuqueca de Henares, S.A. (Gran Europa)	Avda. de París, s/n - Pol. Sena	19200	Azuqueca de Henares	949263770	grupo@graneuropa.com
Puerto Seco de Madrid, S.A.	Camino del Puerto, 1	28821	Coslada	916707034	administracion@puertoseco.com
Reefer Terminal, AIE (Puerto seco de Nonduermas, Murcia)	Orense, nº 11, planta 2ª	28020	Madrid	913697900	mad.vmarcos@macandrews.com
Servicios Intermodales Bilbao Port SIBPORT	Lermandabide s/n P.I. Jundiz	01015	Vitoria-Gasteiz	945290909	trafico@sibport.es

PORTUKO ENPRESAK EMPRESAS PORTUARIAS

Baltzu Izena - Razón social

Helbidea - Domicilio

Telefonoa - Tfno
(+34)

E-maila / E-mail

TRENBIDE GARRAIA ETA TRNBIDE ZERBITZUAK / TRANSPORTES FERROVIARIOS Y SERVICIOS FERROVIARIOS

Agemasa	Muelle Reina Victoria, s/n	48980	Santurtzi	944238200	info@agemasa.com
Bergé M. Bilbao, S.L.	Espigón 3 - Muelle Bizkaia s/n, Zona Portuaria	48980	Santurtzi	944937500	direccion.bio@berge-m.es
Consignaciones Toro y Betolaza S.A.	San Vicente, 8 Edif. Albia I, 5ª Planta	48001	Bilbao	944252600	consignaciones@torobe.com
Macandrews S.A.	Bertendona, 4-2º	48008	Bilbao	944797800	bilbao@macandrews.com
Renfe Mercancías	Plaza Circular 2- 4ª	48008	Bilbao	944879312	
Servicios Intermodales Bilbao Port SIBPORT	Edificio Bilbao Port. Ampliación 2 - Pta.1-Recinto Portuario	48980	Santurtzi	94 4938223	trafico@sibport.es
Trans European Transport Suardiaz, S.L.	Colón de Larreategui, 30. Entresuelo Dcha.	48009	Bilbao	944418211	tet@tet.es

ENPRESA TRANSITARIOAK / EMPRESAS TRANSITARIAS

Abaco Actor Logistic, S.L.	Ugartebeitia, 7	48903	Barakaldo	944826812	abacoactor@abacoactor.com
Abra Aduanas, S.L.L.	Ledesma, 10 bis - 4º -Dpto. 7	48001	Bilbao	944245063	jose@abraaduanas.com
Acciona Forwarding	P. A. E. Asuaran, Edif. Enekuri, Pab. 25	48950	Asua-Erandio	944711707	zbilbao@accionafwd.com
Aceros LST Bilbao	Refradigas 4, ZAL Pab. 2	48508	Zierbena	94 6366169	info@lstbilbao.com
Aduanas y Tránsitos Bilbao,S.L.	Barroeta Aldamar, 6 - 2º	48001	Bilbao	944243200	export@aytbilbao.com
Aduanas Pujol Rubió, S.A.	Navarra, 6 - 3º. Dpto. 5	48001	Bilbao	946612250	naia.lauzirika@apr.es
Aducoin S.L.	Barroeta Aldamar, 8 bajo dcha.	48001	Bilbao	944236363	aducoin@euskalnet.net
Aduter, S.L.	Barroeta Aldamar, 6 - 7º	48001	Bilbao	944231784	aduter@aduter.com
AGC Newtral S.A.	Iparraguirre, 59 - 2º planta	48940	Santurtzi	944237764	inovo@agcnewtral.com
Agility Spain	Pº Campo de Volantín, 24 - 6º	48007	Bilbao	944464716	iustariz@agilitylogistics.com
Altius S.A.	Gran Vía, 53 - 1º izda	48011	Bilbao	944393699	bio@altius.es
Ares Bilbao, S.L.	Ribera de Axpe 11 Edif. D 2. Dpto. 103	48950	Axpe-Erandio	944804640	aresbilbao@aresbilbao.com
Argitrans Marítima S.L.	Alda. Recalde, 27 - 8º Dpto. 1	48009	Bilbao	944246808	jllona@argitransmaritima.com
Asta Logistik, S.L.	Henao, 52 - 1º Dpto. 5	48009	Bilbao	944355400	bilbao@alggrupo.com
Asthon Cargo Bilbao,S.L.	Ibañez de Bilbao, 9 - 5º Dcha.	48009	Bilbao	946612293	bilbao@asthoncargo.es
Atimex Bilbao, S.L.	Navarra, 8 - 1º A	48001	Bilbao	944236725	atimex@terra.es
AZAL Servicios Logísticos	Bº El Calero, ZAD II, Nave I - Módulo 3	48980	Santurtzi	946404175	almacen@azal.es
BBM Trans Internacional, S.L.	Alameda Mazarredo, 45 - 1ª patio	48009	Bilbao	944230109	asantamaria@bbmtrans.es
Bergareche Ruiz Bilbao, S.A.	Uribitarte, 22 - 5º	48001	Bilbao	944230018	sales.bio@bergareche.com
Bergé Infraestructuras y Servicios Logísticos, S.L.	Elcano, 11 - 1º Dcha.	48008	Bilbao	944167936	consignacion.bio@berge-m.es
Bergé M. Bilbao, S.L.	Espigón 3 - Muelle Bizkaia s/n, Zona Portuaria	48980	Santurtzi	944937500	direccion.bio@berge-m.es
Biladu, S.A.	S. Vicente, 8-Edif. Albia I-8º dpto. 10	48001	Bilbao	944235252	bilbaoaduanas@bio.biladu.com
Bilbao Multimodal Services, S.L	Gobela, 18 AC - 1º Dpto. 3	48930	Getxo	944630060	comercial@bilbaomultimodal.com
Bilbo Cargo S.L.	Ledesma, 6 2º Dp.6	48001	Bilbao	944238908	bilbo@bilbocargo.com
Cargomair S.L.	Barroeta Aldamar, 4. Dep. 45	48001	Bilbao	944234927	cargomair@cargomair.com
Centro Logístico del Norte, S.A. (CBL)	P.I. de Zubieta, Parcela P1-F	48340	Amorebieta	946309788	bilbao@cbl-logisitica.com
Ceva Freight (España), S.L.U.	Alameda de Mazarredo, 47. Plta. 1ª - Puerta 3	48009	Bilbao	944243819	asier.ibarmia@cevalogistics.com
Decoexsa, S.A.	Bº El Puerto, Refradigas nº 4, Mod. 3	48508	Zierbena	944862500	info.bio@decoexsa.com
DHL Express Iberia, S.L.	Paseo Mikel Letegi, 65	20009	Donostia	902123030	atencionalcliente.spain@dhl.com
DHL Global Forwarding	Aeropuerto de Bilbao, Terminal de Carga	48150	Sondica	944535042	inigo.linaza@dhl.com
DSV Air & Sea, S.A.U.	Bertendona, 4 - 1º	48008	Bilbao	944245068	juanjo.fernandez@es.dsv.com
E. Erhardt Transitarios - Ertransit	Barrio El Calero ZAD 3, Nave 9	48980	Santurtzi	946481601	info@erhardt.es
Ecoquímica Logística Integral, S.L.	Bº el Calero, ZAD II-Nave 5-Módulo 1A	48980	Santurtzi	946091464	e.delmolino@ecoquimica.com
Euromaq Aduanas, S.A.	Cristo, 1, 3º Dptos. 6 - 7	48007	Bilbao	944131197	adonfo@euromaq.com
Exportlan Terminal, S.L.	Refradigas 4, Pab. 6 Zona Portuaria	48508	Zierbena	946366780	exportlan@exportlan.es
Eynorte, S.L.	Terminal de Carga, Dpto. 15	48150	Sondica	944532200	eynorte@eynorte.com
Fr. Meyer's Sohn (GMBH & CO.)	Lersundi, 9 - 4º	48009	Bilbao	944356360	bilbao@fms-logistics.com
From -To, S.L.	Aparcabisa, Barrio Juncal, s/n - Nave 22 módulo C	48510	Trapagaran	944189109	fromto@fromto-sl.com
Garibao, S.L.	San Vicente, 8 Edif. Albia II-9ª	48001	Bilbao	944249400	garibao@garibao.com
Geodis Wilson Spain, S.L.U.	Ibañez de Bilbao, 3 - 2º cto.	48001	Bilbao	946305416	info@es.geodiswilson.com
Globelink Uniexco, S.A.	Aparcavisa. Nave 2, portal 3 - 1º Izda.	48510	Trapagaran	944242144	bio.opts@gl-uniexco.com

PORTUKO ENPRESAK EMPRESAS PORTUARIAS

Baltzu Izena - Razón social	Helbidea - Domicilio			Telefonoa - Tfno (+34)	E-maila / E-mail
Green Ibérica, S.L.	Iparragirre, 59 - 2º y 5º	48980	Santurtzi	944937032	bilbao@greeniberica.com
Grupajes del Mar Ibérica (antes TrasMar)	Zona Portuaria ZAD 2, Nave 3	48980	Santurtzi	944376717	lcrespo@bio-grupamar.es
Hapag Lloyd Spain	Ibañez de Bilbao, 3 - 3º	48001	Bilbao	944793250	hlclbio@hlag.com
Herasa Bilbao, S.L.	Bº Juncal, s/n. Aparcabisa. Nave 2. Modulo B	48510	Trapagaran	944373500	herasabilbao@herasa.com
I.B. Mugarí, S.L.	Terminal de Carga Aeropuerto	48150	Sondica	944538072	ines.busquet@mugari.com
International Forwarding Service S.L. (IFS)	Barroeta Aldamar, 8 bajo dcha.	48001	Bilbao	944536400	vprado@bio.ifsneutral.com
JF Hillebrand Spain, S.A.	Ibañez de Bilbao, 28 - 7º A	48009	Bilbao	944248700	bilbao@hillebrandgroup.com
KOG Project Logistics, S.L.	Alameda Mazarredo, 15 - 5º A	48001	Bilbao	946540544	mschaub@kogspain.es
Kühne & Nagel S.A	Islas Canarias, 19-planta 0 - Aptdo. 357	48015	Bilbao	946077950	info.bilbao@kuehne-nagel.com
Lema Transit, S.L.	Pl. Ibarbarri. Iturriondo kalea, 18. Ed. Metro, F- 2ª Pta. Dpto F	48940	Leioa	944807174	carlos@lema-transit.com
Logwin Solutions Spain, S.L.	Pol. Atxukarro, 14 Bajo 1	48480	Arrigorriaga	946712043	crisrina.busto@logwin-logistics.com
Lotrans Logística y Transporte, S.A.	Aparkabisa. Oficinas, 2ª planta. Módulo D	48510	Trapagaran	944781933	lotrans.bio@lotrans.es
Macandrews S.A.	Bertendona, 4 - 2º	48008	Bilbao	944797800	bilbao@macandrews.com
Marítima Bizcaina, S.A. - MABISA	Alda. Recalde, 18 - 7º	48009	Bilbao	944241425	mabisa@mabisa.com
Marítima Davila Bilbao, S.A.	Gran Vía, 53 - 1º izda.	48011	Bilbao	944355560	operationbio@bil.mdavila.com
Marítima Euroship, S.A.	Alameda Mazarredo, 47 - 6º	48009	Bilbao	944234999	euroship@euroship.es
Marítima Transoceánica, S.A. - Matransa	Alda. Recalde, 18 - 7º	48009	Bilbao	944234645	matransa@matransa.com
Naviomar Bilbao S.L. (Grupo Contenosa)	P.I. Cadagua. Ctra. Bilbao-Balmaseda, km. 5,5	48810	Alonsotegi	944982538	iarana@naviomarbilbao.es
Naypemar Bilbao S.L.	Ibañez de Bilbao, 3 - 4º Dpto. 5	48001	Bilbao	944236737	naypemar@naypemarbilbao.es
Nervión Internacional S.A.	Cristo, 1-2º. Dpto. 5	48007	Bilbao	944238100	nervion@nervioninternacional.com
Nippon Express de España, S.A.	Txorierri Etorbidea, 26 - 1º	48180	Loiu	944533125	jpgcarrillo@nipponbilbao.com
Norbert Dentressangle Gerposa	Bº El Calero, ZAD II, Nave 3, Módulo 3 y 4	48980	Santurtzi	944781540	delfin.padrones@norbert-dentressangle.com
Norbert Dentressangle Overseas Spain, S.L.	Aparcabisa, Nave 1 Portal 3 - Bº El Juncal	48510	Trapagaran	944780016	bilbao@norbert-dentressangle.com
Nubimar Forwarder, S.L.	Ribera de Axpe nº 11 Portal D1 Mod. L211	48950	Erandio	944315782	luismi@nubimar.com
Operadora Cargas Integrales, S.A. (OCISA)	Ledesma, 10 Bis - 6º	48001	Bilbao	944241801	bilbao@ocisabilbao.com
Operadora Log. de Tránsitos inter., S.L.	Elcano, 11 - 1º	48008	Bilbao	944795380	tolano@olti.es
Orient Overseas Container Line (Spain), S.L. OOCL	Ibañez de Bilbao, 28 - 6ºD	48009	Bilbao	944354484	amalia.malaxechevarria@oocl.com
Panalpina Transportes Mundiales, S.A.	Uribitarte, 8 - 4º izda	48001	Bilbao	944233785	info.spain@panalpina.com
Pasaje Azul, S.A. (EUROCOYAL)	Bº El Calero, ZAD II, Nave 5 - Módulo 3 y 4	48980	Santurtzi	944610894	bilbao@eurocoyal.com
Progeco Bilbao, S.A.	Bº El Calero. ZAD III	48980	Santurtzi	944935086	progeco@progecobilbao.com
Reconsa Logística, S.L.	Barrio El Puerto, Refradigas, nº 4, ZAL - Pabellón 1	48508	Zierbena	946366134	reconsa@reconsa.es
Rhenus Logistics, S.A.	Bº El Calero. Zona Portuaria, ZAD-II, Nave 1, módulo 1	48980	Santurtzi	944704360	markus.schaub@es.rhenus.com
Roehlig España, S.L.	Príncipe, 5 - 3º	48001	Bilbao	944235282	vicente.santeodoro@rohlig.com
Salvat Bilbao Transitarios, S.A.	"Aparcabisa, Nave 1, Esc. 1ª -1º izda. Bº El Juncal s/n	48510	Trapagaran	944383715	salvat.bil@salvatlogistica.com
Savino Del Bene, S.L.	Paseo de Uribitarte 15 - 1ºc	48001	Bilbao	944464654	bilbao@savinodelbene.com
Schenker España, S.A.	Santiago de Compostela 12 - 4º Edif. Miribilla	48003	Bilbao	944129000	jesus.roqueiro@dbshenker.com
Seatrans Maritime, S.A.	"Alameda Urquijo, 28 - 1ºD	48010	Bilbao	944255947	seatrans@sea-trans.net
SELZI, S.L. Servicios Logísticos Zierbena	Refradigas. Pabellón, 4 - 4 Bajo	48508	Zierbena	94 6366210	selzi@selzi.com
Sergu, S.A.U.	Lersundi, 9	48009	Bilbao	944242288	sergusa@sergusa.com
Sergusa	Refradigas, 4 - ZAL 1 Pabellón 7	48508	Zierbena	946365316	sergusa@sergusa.com
Sertramar Transport, S.L.	Barroeta Aldamar, 4 - 2º	48001	Bilbao	944242342	info@sertramar.com
Servicios Logísticos Portuarios, S.A. - SLP	Gran Vía, 40 bis -7º	48009	Bilbao	944249987	agency@slp.es
Serviport XXI, S.L.	Alda. Mazarredo, 47 - 6º Dpto.8	48009	Bilbao	944247404	sp.xxi@serviportxxi.com
Setraex, S.L.	Berástegui, 1	48001	Bilbao	944233304	setraex@telefonica.net
Seycoibox, S.L.	Las Mercedes, 8 - 5ºB	48930	Getxo	944644600	exportacion@seycoibox.com
Space Cargo Norte, S.A.	Alda. Mazarredo, 39 - 5º A	48009	Bilbao	944356710	info@space-cargo.com
Spain Tir Norte, T.I.S.A.	Aparcabisa Nave 3. Bikakobo	48510	Trapagaran	944180155	iargueso.bilbao@spaintir.es
Sparber Líneas Marítimas, S.A.	San Vicente, 8. Edif. Albia 1- 10ª planta	48001	Bilbao	944354440	comercial.bio@sparber.es
Star Trans Norte, S.L.	Buenos Aires, 4 - 1º izq.	48001	Bilbao	944230000	starnorte@startransa.com
Sugamon Bilbao, S.L.	Acebal Idígoras, 2 - 2º	48001	Bilbao	944249804	sugamon@sugamon.es

PORTUKO ENPRESAK EMPRESAS PORTUARIAS

Baltzu Izena - Razón social	Helbidea - Domicilio			Telefonoa - Tfno (+34)	E-maila / E-mail
T.M.I., Trans S.L.	Gran Vía 58	48011	Bilbao	944781133	marta@tmitrans.es
Tiba Internacional, S.A.	Plaza Circular, 4 - 7º	48008	Bilbao	944936570	tiba-bio@tibagroup.com
Tracoesa Transport, S.A.	Uribitarte, 22 - 4º	48001	Bilbao	944231048	bilbao@tracoesa.com
Tráficos y Servicios Elorza y Cía. S.A.	Gran Vía, 17 - 5º	48001	Bilbao	944163822	elorzaycia@elorzaycia.com
Traimer Bilbao, S.A.	Alda. Mazarredo, 20 - 1º	48009	Bilbao	944248481	bilbao@traimer.es
Trans European Transport Suardiaz, S.L.	Colón de Larreategui, 30. Entresuelo Dcha.	48009	Bilbao	944418211	tet@tet.es
Transbull Bilbao, S.L.	Otxandategi, 32	48640	Berango	944240123	bull.torres@gmail.com
Transcoma Global Logistics	Barroeta Aldamar, 6 - 2º	48001	Bilbao	944237165	aduanas.bio@transcomalogistics.com
Transglory, S.A.	Iparragirre, 59 - 2º	48980	Santurtzi	944833916	bilbao@transglory.com
TransNatur	P.I. Ugaldeguren III, Parc. 27 - 4º Bajo	48170	Zamudio	946611960	jzugazaga@bil.transnatur.com
Transportes Azkar, S.A.	Zona Industrial del Aeropuerto Parcela 7	48160	Derio	946313326	
Transportes Carreras S.A.	Pol. Ind. Urazandi, Edif. Proynave	48950	Asua. Erandio	944572953	bilbao-tes@listas.grupocarreras.com
Travima Norte, S.L.	Campo Volantín 24, pral	48007	Bilbao	944236661	travinor@travinor.com
Universal Global Logistics, S.A.	Nervión, 3 - 3º	48001	Bilbao	944213551	custserv@stfbcn.marmedsa.com
Vapores Suardiaz Norte, S.L.	Colón de Larreategui, 30. Bajo, dcha.	48009	Bilbao	944234300	vsbilbao@suardiaz.com
Vasco Catalana de Consignaciones, S.A.	Edif. Cantábrico, Iparragirre, 59 - 3º	48980	Santurtzi	944939200	jon.azarloza@vascog.com
Vasco Shipping Services, S.L.	Iparragirre, 59 - 3º	48980	Santurtzi	944939280	vascoship.bio@vascog.com

KOMISIODUNAK ETA ADUANA AGENTEAK / COMISIONISTAS Y AGENTES DE ADUANAS

Aranguren Lozano, Sira	San Vicente, 8 - Edif. Albia II-bajo - Dept. C	48001	Bilbao	944242288	sergusa@sergusa.com
Bergareche Núñez, Luis F.	Uribitarte, 22 - 5º	48001	Bilbao	944230018	sales.bio@bergareche.com
Calvo Alonso, Isabel	Navarra, 12 - 2º Izq.	48001	Bilbao	944230150	import@aduanascalvo.com
Engel Cellier, Luis	San Vicente, 8 - Edif. Albia I, 3º. Dpto. 8	48001	Bilbao	944245461	luis@soldevilladuana.com
Epalza Solano, Juan Manuel	Elcano, 14. Entreplanta	48008	Bilbao	943632772	bilbao@yparlayaramburu.com
Esparza Gómez, Luis Miguel	Almda. Mazarredo, 6	48001	Bilbao	944230109	asantamaria@bbmtrans.es
García Miñaur Rotaecche, Gonzalo	San Vicente, 8 Edif. Albia II - 9º	48001	Bilbao	944249400	garibao@garibao.com
Goñi Echeverría, Javier	Barrueta Aldamar, 8 Bajo Dcha.	48001	Bilbao	944236363	aducoin@euskalnet.net
Herault Heredia, Juan Manuel	Cristo, 1 - 2º dpto. 5	48007	Bilbao	944238100	nervion@nervioninternacional.com
Hormaza Irureta, Manuel Ángel	Amesti 8 - 2º izda.	48991	Getxo	944344728	hormairu@gmail.com
López Hoya, Félix Antonio	Uribitarte, 8 - 6º dcha.	48001	Bilbao	944790835	flopez.aduana-import@futurnet.es
Lozano Andrés, Pascual	Ibáñez de Bilbao, 3 - 7ºD	48001	Bilbao	944245280	pascual.lozano@terra.es
Lozano Pasamontes, Bernardino	Aparcibisa, Nave 1 Portal 3 - Bº El Juncal	48510	Trapagaran	944780016	marivi.ugarte@norbert-dentressangle.com
Miranda Salbidegoitia, Eduardo	Barroeta Aldamar, 6 - 7º	48001	Bilbao	944231784	aduter@aduter.com
Neira Vélez, Ainará	S. Vicente, 8. Edif. Albia I, 8º Dpto. 10	48001	Bilbao	944235252	txomin@bio.biladu.con
Romeu Loperena, Fco. Javier	Iparragirre, 59 - 4ºD	48980	Santurtzi	944936570	egoya@tibagroup.com
Sanchez Sanchez, Manuel	Alda. Mazarredo, 47 - 6º Dpto.8	48009	Bilbao	944247404	sp.xxi@serviportxxi.com
Soldevilla Aparicio, José Miguel	San Vicente, 8 Edif. Albia I-3º dpto.8º	48001	Bilbao	944245461	luis@soldevilladuana.com
Uribe Gamón, Fernando	Acebal Idígoras, 2 - 2º	48001	Bilbao	944249804	sugamon@sugamon.es
Visiers Lecanda, Martín	P.A.E. Asuarán, Edif. Enekuri, pab. 25	48950	Asua	944711707	l.saiz@presscargo.com
Yanke Uribe, Enrique	Terminal de Carga Dpto. 15	48050	Sondica	944532200	eynorte@eynorte.com

ITSAONTZI ENPRESAK / EMPRESAS NAVIERAS

Boluda Lines, S.A.	Gran Vía 40 Bis - 7ª Pta.	48009	Bilbao	944836039	anton.arr aiz@boluda.com.es
Bulk Trading, S.L.	Plaza Zubiko, 1-Oficinas-Dpto. 5	48930	Getxo	944800077	clientes@bulktrading.es
Cía. Naviera del Golfo de Vizcaya S.A. NAVISA	Muelle de Tomás Olabarri, 5 -5ºdcha	48930	Getxo	944636411	navisa@navisa.net
Gasnaval, S.A.	Parque Empresarial Ibarbarri. Ed. A1. c/ Iturriondo, 18	48940	Leioa	944795600	gasnaval@gasnaval.com
Ibaizabal Ship Management Services	Muelle Tomás Olabarri nº 4 - 4º Centro	48930	Getxo	944805354	imsadmin@ibaizabalms.com
MLB Manfred Lauterjung Befrachtung Spain S.L.	Alameda Urquijo, 28 - 1ºD	48010	Bilbao	944107093	spain@mlb-sunship.de
Naviera Murueta S.A.	San Vicente, 8 - Edificio Albia I, 9º	48001	Bilbao	944356400	navieramurueta@navieramurueta.com

PORTUKO ENPRESAK EMPRESAS PORTUARIAS

Baltzu Izena - Razón social

Helbidea - Domicilio

Telefonoa - Tfno
(+34)

E-maila / E-mail

ONTZIGINTZA / CONSTRUCCIÓN NAVAL

Astilleros de Murueta S.A.	Apartado 75-Barrio Malloape, s/n	48394	Murueta	946252000	mail@astillerosmurueta.com
Astilleros Zamakona S.A.	Puerto Pesquero, s/n Apartado 24	48980	Santurtzi	944937030	zamakona@zamakona.com
Construcciones Navales del Norte CNN	Ribera de la Ría , s/n	48910	Sestao	944858600	

LANBIDENUNEN ELKARTEAK / ASOCIACIONES PROFESIONALES

Asetravi - Asociación Empresarial de Transporte de Vizcaya	Plaza Sagrado Corazón, 5 - 5º	48011	Bilbao	944424389	asetravi@asetravi.com
Asociación de Consignatarios de Buques y Estibadores del Puerto de Bilbao	San Vicente, 8 Edif. Albia I - 9ª Dpto. 5	48001	Bilbao	944239237	acbe@euskalnet.net
Asociación de Navieros Vascos - ANAVAS	Colón de Larreátegui, 13 - 1º Izda.	48001	Bilbao	944231679	anavas@anavas.es
Asociación Vizcaína de Capitanes de la Marina Mercante	Bailén, 5	48003	Bilbao	944166506	avccmm@euskalnet.net
ATEIA Bizkaia-OLT (Asociación de Transitarios, Organización Logística para el Transporte)	Gran Vía, 50 - 5ª Planta	48011	Bilbao	944002800	atea@cebek.es
Cámara de Comercio, Industria y Navegación de Bilbao	Alda. Rekalde, 50	48008	Bilbao	944706500	atencionclientes@camarabilbao.com
Colegio Oficial de Agentes y Comisionistas de Aduanas de Bilbao	San Vicente 8, Edif. Albia I - 9ª, Dpto. 4	48001	Bilbao	944234267	colagadubi@euskalnet.net
Foro Marítimo Vasco Adimde - Agrupación de Industrias Marítimas de Euskadi	Buenos Aires, 2 - 1º Izda. (Plaza Venezuela)	48001	Bilbao	944356610	foro@foromaritimovasco.com
UniportBilbao / Comunidad Portuaria	Alda. Urquijo, 9 - 1º dcha.	48008	Bilbao	944236782	info@uniportbilbao.es



Argitaratzailea:

Bilboko Portuaren Agintaritza
Bulego Orokorreko Eraikina.
Handitzeko Kaia. Ugaldebieta Sarbidea.
48980 Santurtzi (Bizkaia)
Tel: +34 94 487 12 00 • Fax: +34 94 487 14 10
e-mail: comercial@bilbaoport.es
www.bilbaoport.es

Edita:

Autoridad Portuaria de Bilbao
Edificio oficinas generales.
Muelle de la Ampliación. Acceso Ugaldebieta.
48980 Santurtzi (Bizkaia)
Tel: +34 94 487 12 00 • Fax: +34 94 487 14 10
e-mail: comercial@bilbaoport.es
www.bilbaoport.es



Debekatuta dago argitalpen honetan agertzen diren irudiak beren osotasunean edo zati baten erreproduzitzea, Bilboko Portu Agintaritzaren aurretiazko baimenik gabe. Queda prohibida la reproducción total o parcial de las imágenes que aparecen en esta publicación sin la previa autorización de la Autoridad Portuaria de Bilbao.





Bilbao
PORT **B**